

# エバラSRMS2型ステンレス製片吸込マルチエースファン

EBARA STAINLESS SINGLE SUCTION MULTIACE FAN

トップランナーモータ搭載  
with top runner motor

## 代表性能曲線 PERFORMANCE CURVE

機名 MODEL NO. 5SRMS2

周波数 FREQUENCY 60 Hz

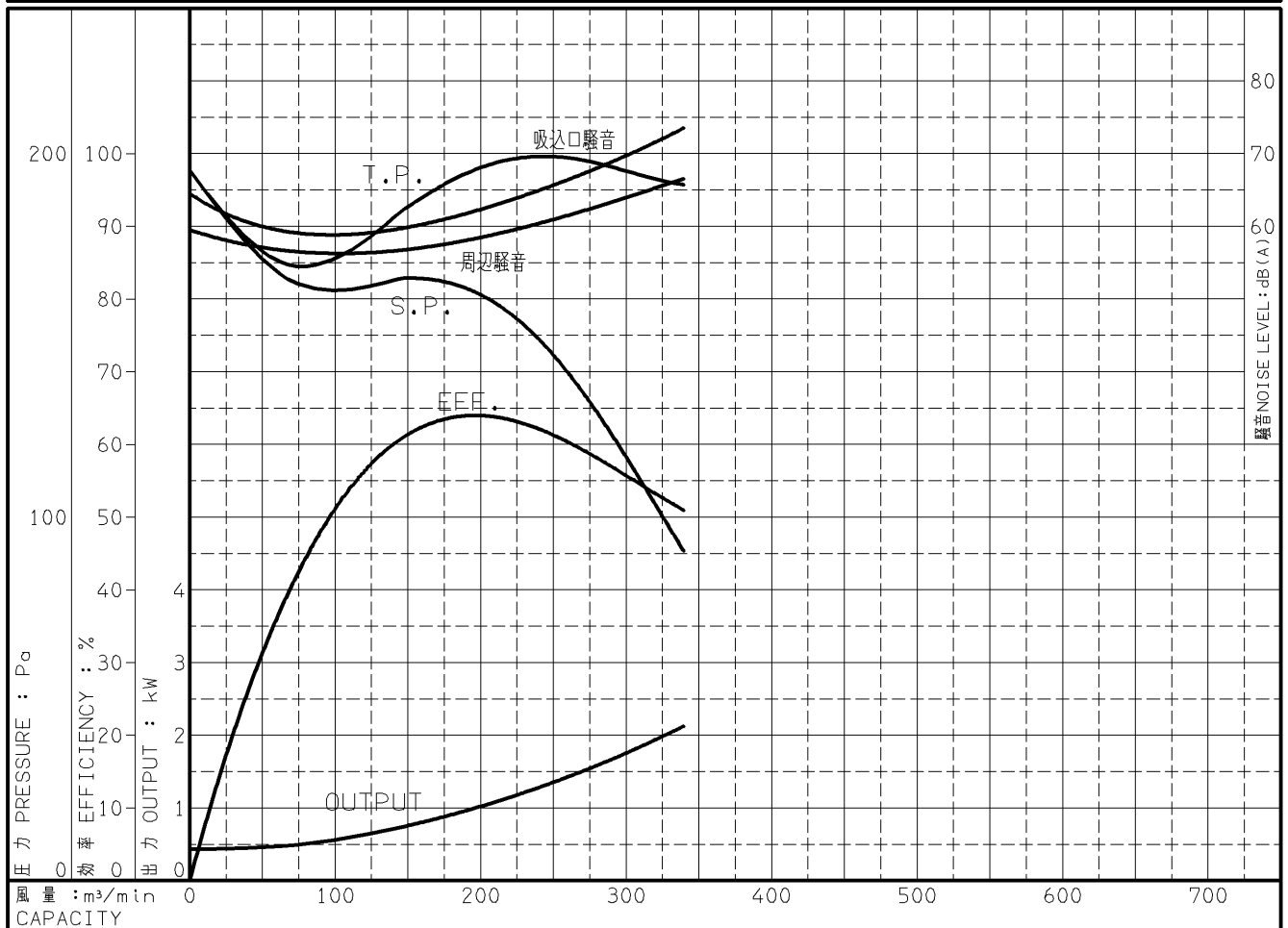
出力 OUTPUT 2.2 kW

電動機定格 MOTOR RATING  
200 V 9.4 A 1755 min<sup>-1</sup>  
400 V 4.7 A 1755 min<sup>-1</sup>

2.2 kW 形式 全閉外扇形 TYPE T.E.F.C

本図はエバラ標準電動機を使用した場合のデータです

番号 TEST NO.	送風機 FAN				三相誘導電動機 MOTOR						騒音(1.5m) NOISE LEVEL		
	風量 CAPACITY m <sup>3</sup> /min	静圧 STATIC PRESS. Pa	全圧 TOTAL PRESS. Pa	効率 EFF. %	電圧 VOLTS (200V)			電圧 VOLTS (400V)			出力 OUTPUT kW	吸込口 SUCTION dB(A)	周辺 AMBIENT dB(A)
					電流 CURRENT A	入力 INPUT kW	効率 EFF. %	電流 CURRENT A	入力 INPUT kW	効率 EFF. %			
1	0.0	195	195	0.0	4.971	0.542	79.9	2.485	0.542	79.9	0.433	64.5	59.5
2	73.9	164	168	42.1	5.056	0.605	81.6	2.528	0.605	81.6	0.494	59.0	56.5
3	148.3	165	185	61.2	5.466	0.868	86.0	2.733	0.868	86.0	0.747	60.0	57.0
4	198.1	161	195	63.9	5.977	1.146	88.1	2.989	1.146	88.1	1.010	62.0	58.0
5	273.1	132	197	58.9	7.208	1.703	89.6	3.604	1.703	89.6	1.527	67.5	62.5
6	339.8	90	191	50.9	8.923	2.369	89.7	4.462	2.369	89.7	2.126	73.5	66.5



注) 性能試験はJIS B 8330 (図1(B)) に準拠します。

この性能曲線は標準吸込状態(20°C, 1.2kg/m³)におけるものです。

NOTE THIS CURVE IS BASED ON JIS TESTING CODE (B 8330).

THIS CURVE IS BASED ON STANDARD SUCTION CONDITION(20°C, 1.2kg/m³).

御注文主 CUSTOMER	機器番号 ITEM NO.								
御使用先 FINAL USER	機器名称 ITEM NAME								
荏原製番 SER.NO.	機名 MODEL NO.	風量 CAPACITY	静圧 STATIC PRESS.	回転速度 SPEED	出力 OUTPUT	数量 QTY			
				min <sup>-1</sup>					



図番 DWG.NO. P5SRMS2-270-62.2

000

A4-207T

150401