

エバラSRM04型片吸込マルチエースファン

EBARA SINGLE SUCTION MULTIACE FAN

トップランナーモータ搭載
with top runner motor

代表性能曲線 PERFORMANCE CURVE

機名 MODEL NO. 5SRM04

周波数 FREQUENCY 50 Hz

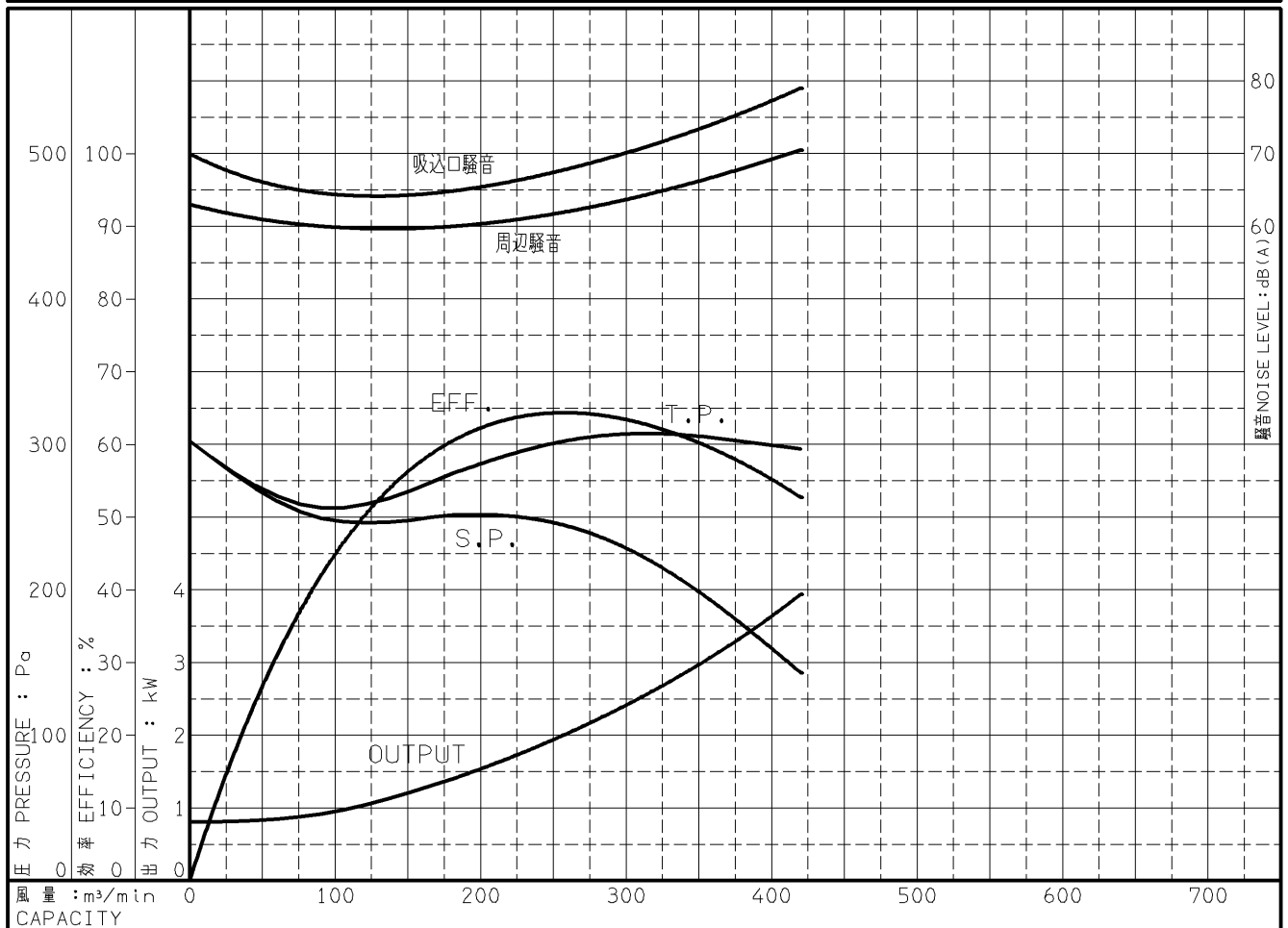
出力 OUTPUT 5.5 kW

電動機定格 MOTOR RATING
200 V 23.4 A 1465 min⁻¹
400 V 11.7 A 1465 min⁻¹

5.5 kW 形式 全閉外扇形 TYPE T.E.F.C

本図はエバラ標準電動機を使用した場合のデータです

番号 TEST NO.	送風機 FAN				三相誘導電動機 MOTOR						騒音(1.5m) NOISE LEVEL		
	風量 CAPACITY m ³ /min	静圧 STATIC PRESS. Pa	全圧 TOTAL PRESS. Pa	効率 EFF. %	電圧 VOLTS (200V)			電圧 VOLTS (400V)			出力 OUTPUT kW	吸込口 SUCTION dB(A)	周辺 AMBIENT dB(A)
					電流 CURRENT A	入力 INPUT kW	効率 EFF. %	電流 CURRENT A	入力 INPUT kW	効率 EFF. %			
1	0.0	302	302	0.0	12.96	1.059	76.2	6.482	1.059	76.2	0.807	70.0	63.0
2	90.9	249	256	42.2	13.07	1.170	78.4	6.537	1.170	78.4	0.918	64.5	60.0
3	182.1	252	281	60.3	13.64	1.672	84.5	6.821	1.672	84.5	1.413	65.0	60.0
4	243.8	246	298	64.4	14.29	2.150	87.4	7.149	2.150	87.4	1.879	67.0	61.5
5	337.1	207	306	61.1	15.96	3.131	90.0	7.981	3.131	90.0	2.818	72.5	65.5
6	420.2	142	296	52.7	18.49	4.331	90.9	9.245	4.331	90.9	3.939	79.0	70.5



注) 性能試験はJIS B 8330 (図1(B)) に準拠します。

この性能曲線は標準吸込状態 (20°C, 1.2kg/m³) におけるものです。

NOTE THIS CURVE IS BASED ON JIS TESTING CODE (B 8330).

THIS CURVE IS BASED ON STANDARD SUCTION CONDITION (20°C, 1.2kg/m³).

御注文主 CUSTOMER	機器番号 ITEM NO.								
御使用先 FINAL USER	機器名称 ITEM NAME								
荏原製番 SER.NO.	機名 MODEL NO.	風量 CAPACITY	静圧 STATIC PRESS.	回転速度 SPEED	出力 OUTPUT	数量 QTY			
				min ⁻¹					

図番 DWG. NO. P5SRM04-335-55.5 000



A4-207T

150227