

エバラSRM04型片吸込マルチエースファン

EBARA SINGLE SUCTION MULTIACE FAN

トップランナーモータ搭載
with top runner motor

代表性能曲線 PERFORMANCE CURVE

機名 MODEL NO. 5SRM04

周波数 FREQUENCY 50 Hz

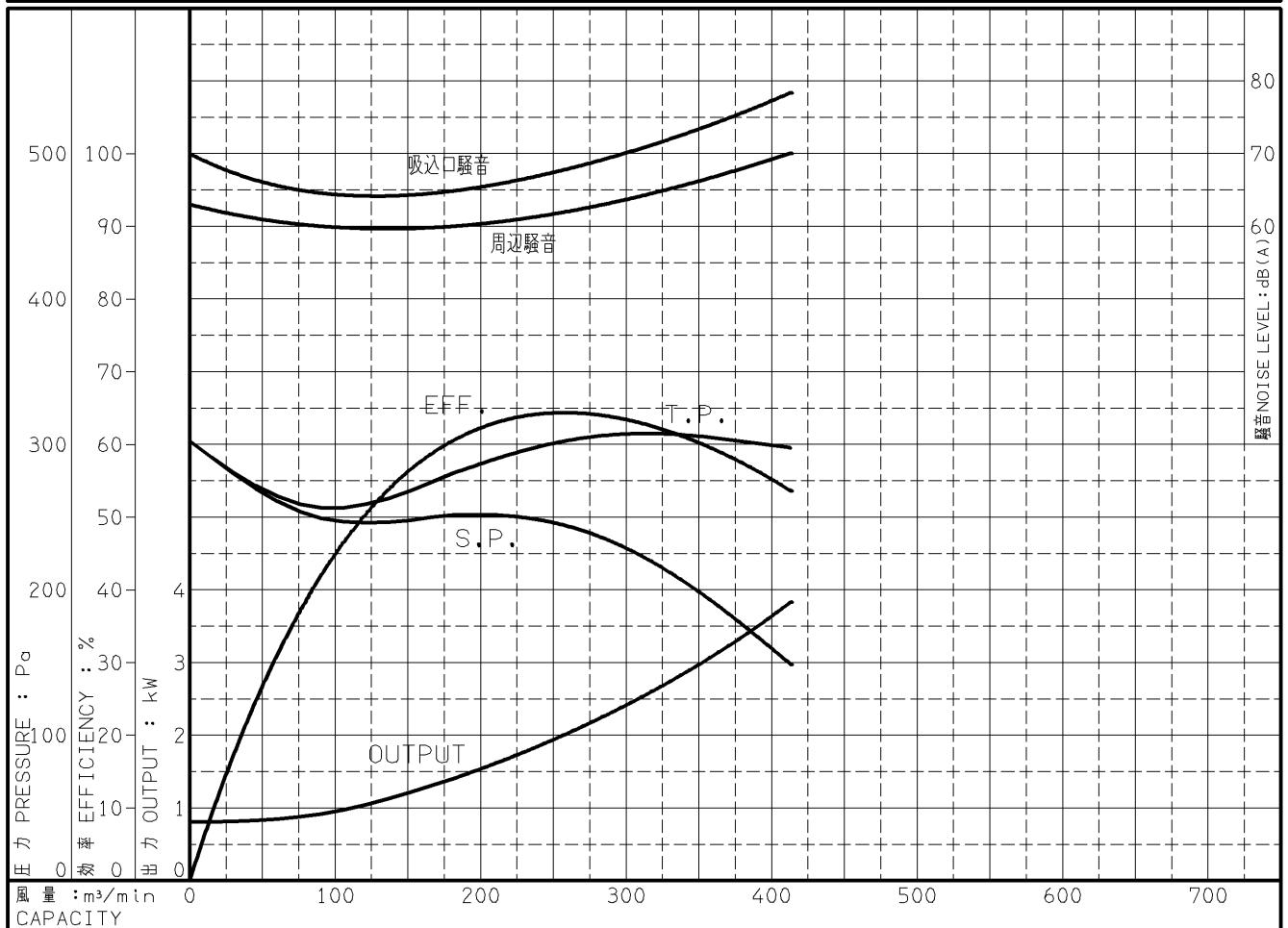
出力 OUTPUT 3.7 kW

電動機定格 MOTOR RATING
200 V 15.6 A 1460 min⁻¹
400 V 7.8 A 1460 min⁻¹

3.7 kW 形式 全閉外扇形
TYPE T.E.F.C

本図はエバラ標準電動機を使用した場合のデータです

番号 TEST NO.	送風機 FAN				三相誘導電動機 MOTOR						騒音(1.5m) NOISE LEVEL		
	風量 CAPACITY	静圧 STATIC PRESS.	全圧 TOTAL PRESS.	効率 EFF.	電圧 VOLTS (200V)			電圧 VOLTS (400V)			出力 OUTPUT	吸込口 SUCTION	周辺 AMBIENT
					電流 CURRENT	入力 INPUT	効率 EFF.	電流 CURRENT	入力 INPUT	効率 EFF.			
	m ³ /min	Pa	Pa	%	A	kW	%	A	kW	%	kW	dB(A)	dB(A)
1	0.0	302	302	0.0	8.52	0.988	81.6	4.263	0.988	81.6	0.807	70.0	63.0
2	90.9	249	256	42.2	8.67	1.102	83.3	4.337	1.102	83.3	0.918	64.5	60.0
3	182.1	252	281	60.3	9.46	1.618	87.3	4.732	1.618	87.3	1.413	65.0	60.0
4	259.1	243	302	64.3	10.38	2.269	88.9	5.191	2.269	88.9	2.019	68.0	62.0
5	336.1	208	306	61.3	12.69	3.124	89.7	6.345	3.124	89.7	2.805	72.5	65.5
6	413.1	148	297	53.6	16.08	4.294	89.2	8.044	4.294	89.2	3.830	78.5	70.0



注) 性能試験はJIS B 8330 (図1(B))に準拠します。 この性能曲線は標準吸込状態(20°C, 1.2kg/m³)におけるものです。
NOTE THIS CURVE IS BASED ON JIS TESTING CODE (B 8330). THIS CURVE IS BASED ON STANDARD SUCTION CONDITION(20°C, 1.2kg/m³).

御注文主 CUSTOMER	機器番号 ITEM NO.								
御使用先 FINAL USER	機器名称 ITEM NAME								
荏原製番 SER.NO.	機名 MODEL NO.	風量 CAPACITY	静圧 STATIC PRESS.	回転速度 SPEED	出力 OUTPUT	数量 QTY			
				min ⁻¹					



図番 DWG. NO. P5SRM04-335-53.7 000

A4-207T
150227