

エバラSRM04型片吸込マルチエースファン

EBARA SINGLE SUCTION MULTIACE FAN

トップランナーモータ搭載
with top runner motor

代表性能曲線 PERFORMANCE CURVE

機名 MODEL NO. 5SRM04

周波数 FREQUENCY 60 Hz

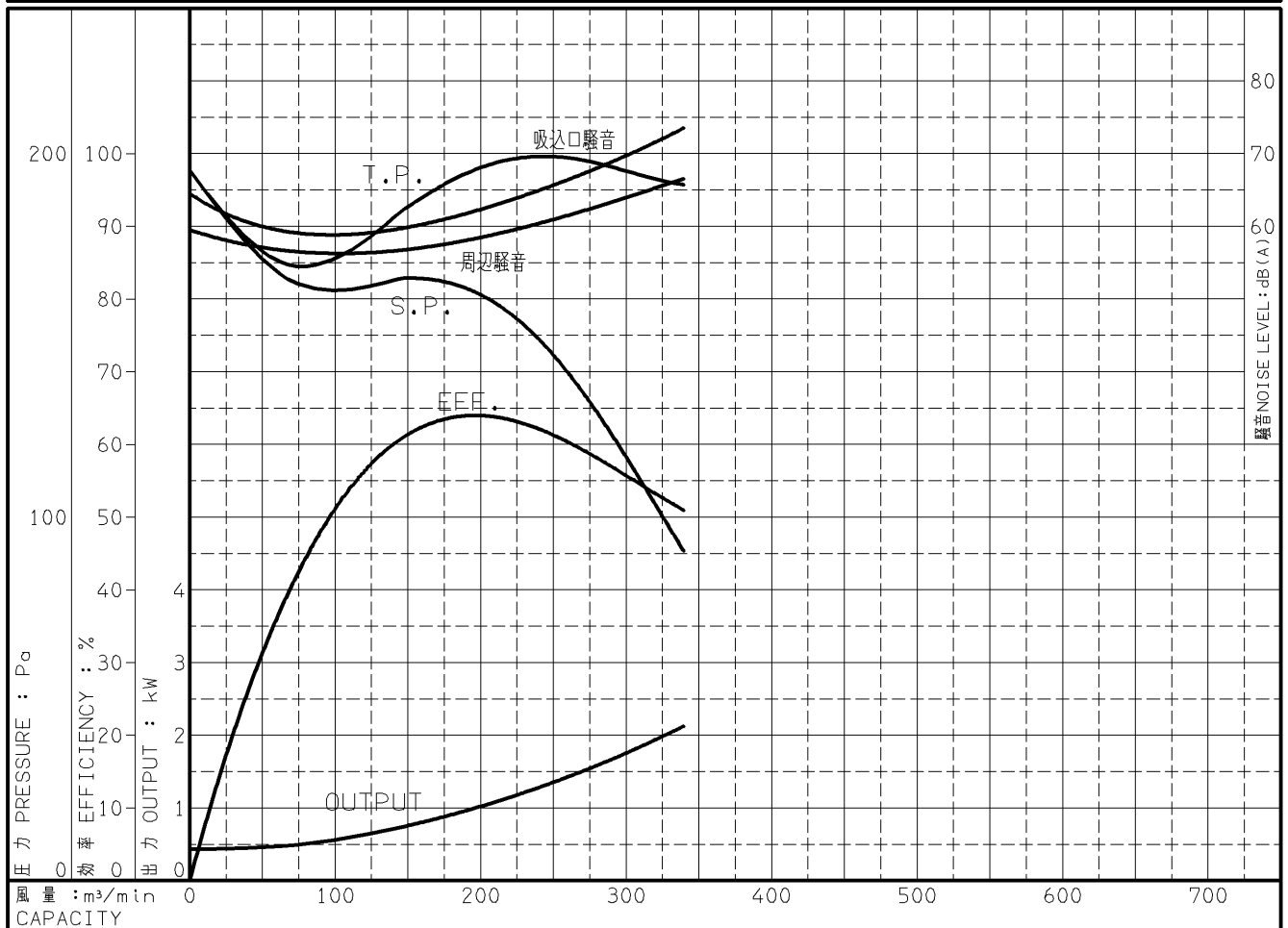
出力 OUTPUT 2.2 kW

電動機定格 MOTOR RATING
200 V 9.4 A 1755 min⁻¹
400 V 4.7 A 1755 min⁻¹

2.2 kW 形式 全閉外扇形 TYPE T.E.F.C

本図はエバラ標準電動機を使用した場合のデータです

番号 TEST NO.	送風機 FAN				三相誘導電動機 MOTOR						騒音(1.5m) NOISE LEVEL		
	風量 CAPACITY	静圧 STATIC PRESS.	全圧 TOTAL PRESS.	効率 EFF.	電圧 VOLTS (200V)			電圧 VOLTS (400V)			出力 OUTPUT	吸込口 SUCTION	周辺 AMBIENT
					電流 CURRENT	入力 INPUT	効率 EFF.	電流 CURRENT	入力 INPUT	効率 EFF.			
	m ³ /min	Pa	Pa	%	A	kW	%	A	kW	%	kW	dB(A)	dB(A)
1	0.0	195	195	0.0	4.971	0.542	79.9	2.485	0.542	79.9	0.433	64.5	59.5
2	73.9	164	168	42.1	5.056	0.605	81.6	2.528	0.605	81.6	0.494	59.0	56.5
3	148.3	165	185	61.2	5.466	0.868	86.0	2.733	0.868	86.0	0.747	60.0	57.0
4	198.1	161	195	63.9	5.977	1.146	88.1	2.989	1.146	88.1	1.010	62.0	58.0
5	273.1	132	197	58.9	7.208	1.703	89.6	3.604	1.703	89.6	1.527	67.5	62.5
6	339.8	90	191	50.9	8.923	2.369	89.7	4.462	2.369	89.7	2.126	73.5	66.5



注) 性能試験はJIS B 8330 (図1(B)) に準拠します。

この性能曲線は標準吸込状態(20°C, 1.2kg/m³)におけるものです。

NOTE THIS CURVE IS BASED ON JIS TESTING CODE (B 8330).

THIS CURVE IS BASED ON STANDARD SUCTION CONDITION(20°C, 1.2kg/m³).

御注文主 CUSTOMER	機器番号 ITEM NO.								
御使用先 FINAL USER	機器名称 ITEM NAME								
荏原製番 SER.NO.	機名 MODEL NO.	風量 CAPACITY	静圧 STATIC PRESS.	回転速度 SPEED	出力 OUTPUT	数量 QTY			
				min ⁻¹					



図番 DWG.NO. P5SRM04-270-62.2

000

A4-207T

150227