

代表性能曲線
PERFORMANCE CURVE

機名 MODEL NO. 5SRM4

周波数 FREQUENCY 50 Hz

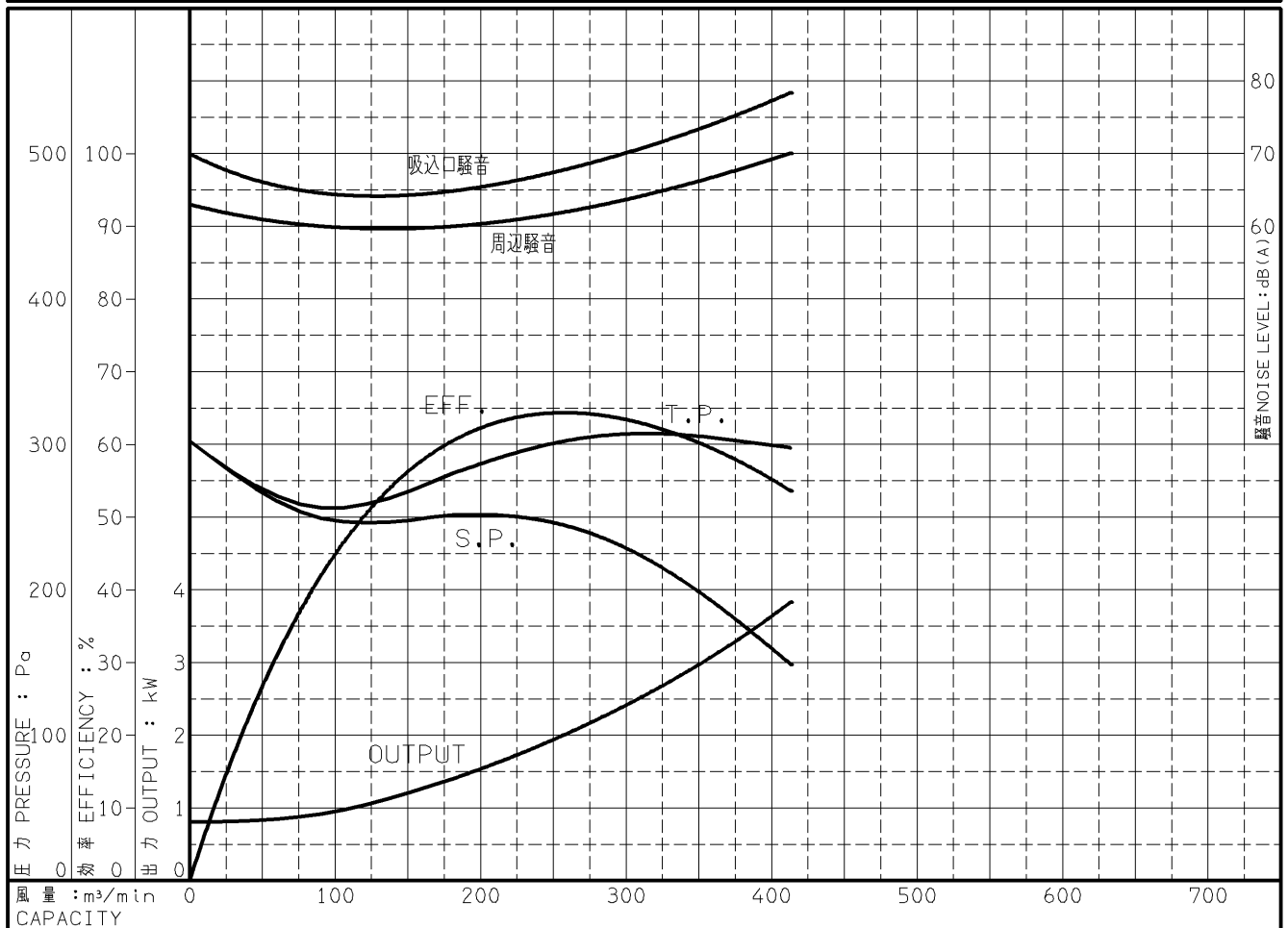
出力 OUTPUT 3.7 kW

電動機定格 MOTOR RATING
200 V 15.6 A 1460 min⁻¹
400 V 7.8 A 1460 min⁻¹

3.7 kW 形式 全閉外扇形 TYPE T.E.F.C

本図はエバラ標準電動機を使用した場合のデータです

番号 TEST NO.	送風機 FAN				三相誘導電動機 MOTOR						騒音(1.5m) NOISE LEVEL		
	風量 CAPACITY m ³ /min	静圧 STATIC PRESS. Pa	全圧 TOTAL PRESS. Pa	効率 EFF. %	電圧 VOLTS (200V)			電圧 VOLTS (400V)			出力 OUTPUT kW	吸込口 SUCTION dB(A)	周辺 AMBIENT dB(A)
					電流 CURRENT A	入力 INPUT kW	効率 EFF. %	電流 CURRENT A	入力 INPUT kW	効率 EFF. %			
1	0.0	302	302	0.0	8.52	0.988	81.6	4.263	0.988	81.6	0.807	70.0	63.0
2	90.9	249	256	42.2	8.67	1.102	83.3	4.337	1.102	83.3	0.918	64.5	60.0
3	182.1	252	281	60.3	9.46	1.618	87.3	4.732	1.618	87.3	1.413	65.0	60.0
4	259.1	243	302	64.3	10.38	2.269	88.9	5.191	2.269	88.9	2.019	68.0	62.0
5	336.1	208	306	61.3	12.69	3.124	89.7	6.345	3.124	89.7	2.805	72.5	65.5
6	413.1	148	297	53.6	16.08	4.294	89.2	8.044	4.294	89.2	3.830	78.5	70.0



注) 性能試験はJIS B 8330 (図1(B)) に準拠します。 この性能曲線は標準吸込状態 (20°C, 1.2kg/m³) におけるものです。

NOTE THIS CURVE IS BASED ON JIS TESTING CODE (B 8330). THIS CURVE IS BASED ON STANDARD SUCTION CONDITION (20°C, 1.2kg/m³).

御注文主 CUSTOMER	機器番号 ITEM NO.						
御使用先 FINAL USER	機器名称 ITEM NAME						
荏原製番 SER.NO.	機名 MODEL NO.	風量 CAPACITY	静圧 STATIC PRESS.	回転速度 SPEED	出力 OUTPUT	数量 QTY	
				min ⁻¹			

図番 DWG. NO. P5SRM4-335-53.7 000