

エバラSRM2型片吸込マルチエースファン

EBARA SINGLE SUCTION MULTIACE FAN

代表性能曲線

PERFORMANCE CURVE

機名 MODEL NO. 5SRM2

周波数 FREQUENCY 60 Hz

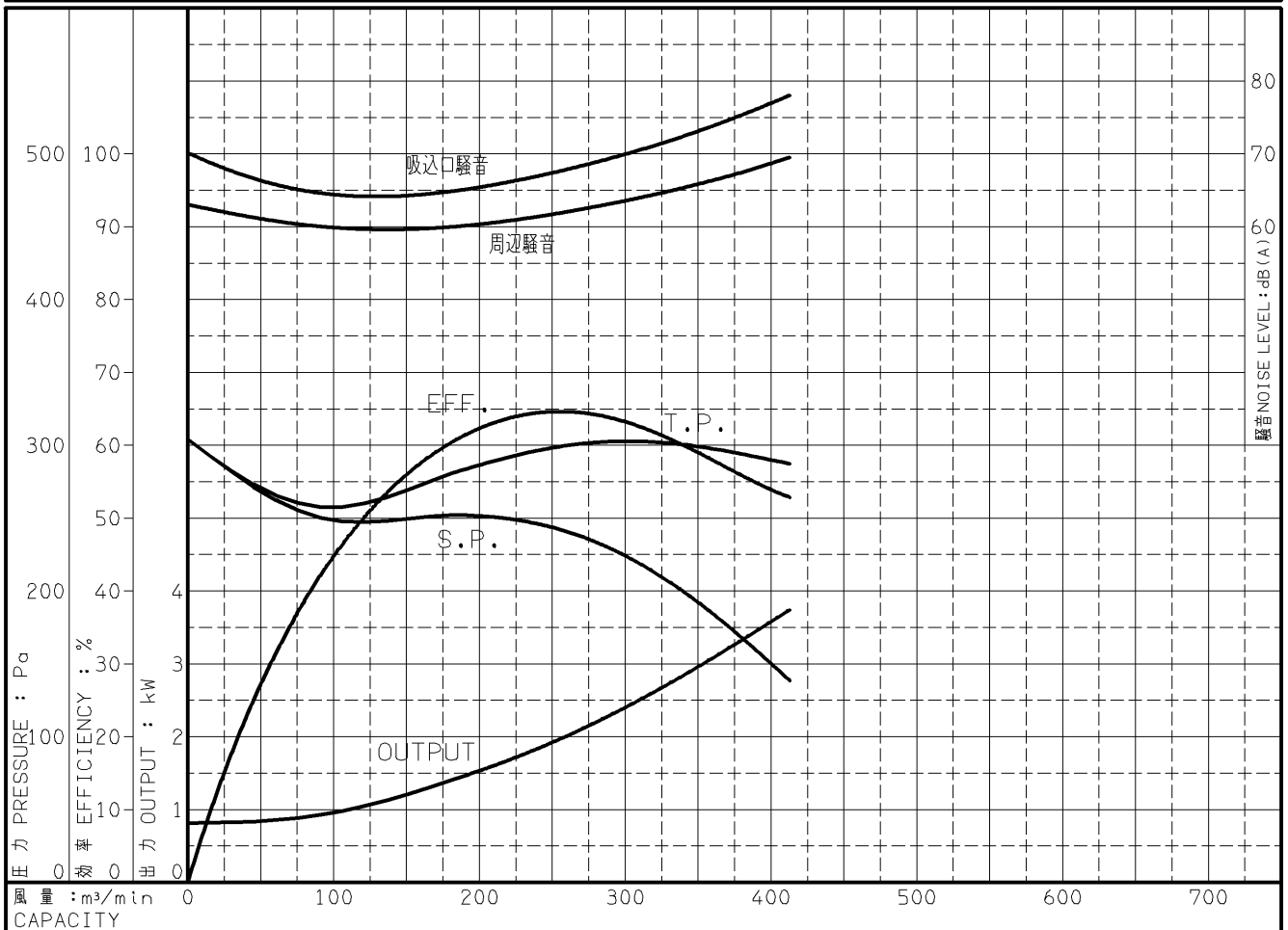
出力 OUTPUT 3.7 kW

電動機定格 MOTOR RATING 200 V 14.4 A 1710 min⁻¹
400 V 7.2 A 1710 min⁻¹

3.7 kW 形式 防滴保護形 O.D.P.

本図はエバラ標準電動機を使用した場合のデータです

| 番号 TEST NO. | 送風機 FAN | | | | 三相誘導電動機 MOTOR | | | | | | 騒音(1.5m) NOISE LEVEL | | |
|----------------|---------------------------------------|---------------------------|--------------------------|-----------------|--------------------|-------------------|-----------------|--------------------|-------------------|-----------------|-------------------------|-------------------------|------------------------|
| | 風量 CAPACITY m ³ /min | 静圧 STATIC PRESS. Pa | 全圧 TOTAL PRESS. Pa | 効率 EFF. % | 電圧 VOLTS (200V) | | | 電圧 VOLTS (400V) | | | 出力 OUTPUT kW | 吸込口 SUCTION dB(A) | 周辺 AMBIENT dB(A) |
| | | | | | 電流 CURRENT A | 入力 INPUT kW | 効率 EFF. % | 電流 CURRENT A | 入力 INPUT kW | 効率 EFF. % | | | |
| 1 | 0.0 | 304 | 304 | 0.0 | 5.36 | 1.009 | 80.7 | 2.671 | 1.009 | 80.7 | 0.815 | 70.0 | 63.0 |
| 2 | 91.1 | 250 | 257 | 42.1 | 5.54 | 1.124 | 82.3 | 2.770 | 1.124 | 82.3 | 0.926 | 64.5 | 60.0 |
| 3 | 182.0 | 252 | 281 | 60.3 | 6.58 | 1.642 | 85.9 | 3.299 | 1.642 | 85.9 | 1.412 | 65.0 | 60.0 |
| 4 | 243.0 | 245 | 296 | 64.5 | 7.80 | 2.136 | 87.1 | 3.895 | 2.136 | 87.1 | 1.861 | 67.0 | 61.5 |
| 5 | 334.0 | 203 | 301 | 60.4 | 10.68 | 3.184 | 87.0 | 5.323 | 3.184 | 87.0 | 2.771 | 72.0 | 65.0 |
| 6 | 413.0 | 138 | 287 | 52.8 | 14.15 | 4.391 | 85.1 | 7.100 | 4.391 | 85.1 | 3.741 | 78.0 | 69.5 |



注) 性能試験はJIS B 8330 (図1 (B)) に準拠します。

この性能曲線は標準吸込状態 (20°C, 1.2kg/m³) におけるものです。

NOTE THIS CURVE IS BASED ON JIS TESTING CODE (B 8330).

THIS CURVE IS BASED ON STANDARD SUCTION CONDITION (20°C, 1.2kg/m³).

| | | | | | | | |
|--------------------|-------------------|-------------|------------------|-------------------|-----------|--------|--|
| 御注文主 CUSTOMER | 機器番号 ITEM NO. | | | | | | |
| 御使用先 FINAL USER | 機器名称 ITEM NAME | | | | | | |
| 荏原製番 SER.NO. | 機名 MODEL NO. | 風量 CAPACITY | 静圧 STATIC PRESS. | 回転速度 SPEED | 出力 OUTPUT | 数量 QTY | |
| | | | | min ⁻¹ | | | |



図番 DWG.NO. P5SRM2-335-63.7

000

A4-207

010403