

エバラSRM2型片吸込マルチエースファン

EBARA SINGLE SUCTION MULTIACE FAN

代表性能曲線

PERFORMANCE CURVE

機名 MODEL NO. 5SRM2

周波数 FREQUENCY 60 Hz

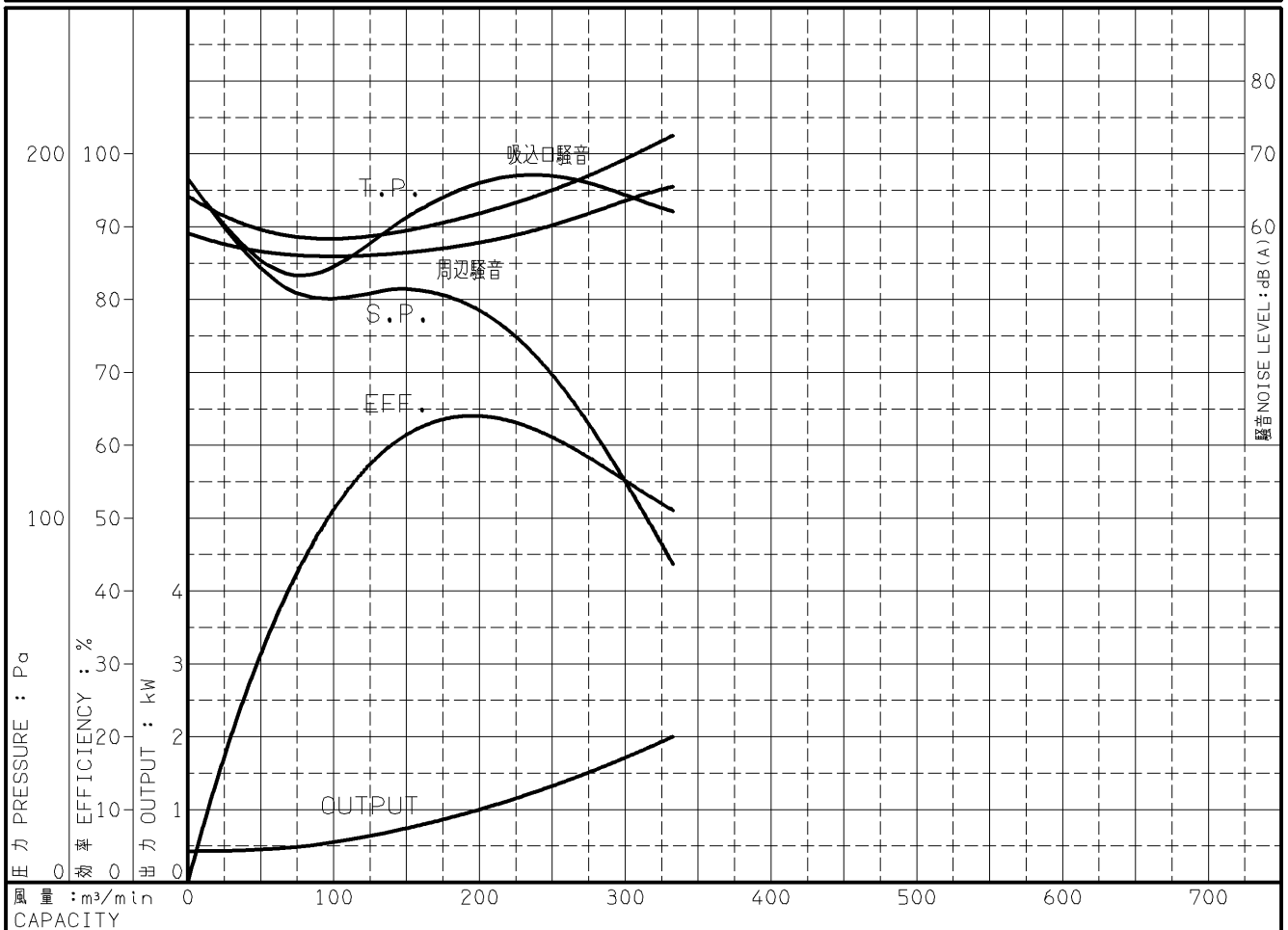
出力 OUTPUT 2.2 kW

電動機定格 MOTOR RATING 200 V 8.8 A 1710 min⁻¹
400 V 4.4 A 1710 min⁻¹

2.2 kW 形式 TYPE 防滴保護形 O.D.P.

本図はエバラ標準電動機を使用した場合のデータです

番号 TEST NO.	送風機 FAN				三相誘導電動機 MOTOR						騒音(1.5m) NOISE LEVEL		
	風量 CAPACITY	静圧 STATIC PRESS.	全圧 TOTAL PRESS.	効率 EFF.	電圧 VOLTS (200V)			電圧 VOLTS (400V)			出力 OUTPUT	吸込口 SUCTION	周辺 AMBIENT
					電流 CURRENT	入力 INPUT	効率 EFF.	電流 CURRENT	入力 INPUT	効率 EFF.			
m ³ /min	Pa	Pa	%	A	kW	%	A	kW	%	kW	dB(A)	dB(A)	
1	0.0	193	193	0.0	3.825	0.565	75.4	1.913	0.564	75.6	0.427	64.0	59.0
2	73.4	161	166	41.9	3.904	0.626	77.5	1.957	0.626	77.5	0.486	58.5	56.0
3	147.0	162	181	60.9	4.316	0.883	82.6	2.172	0.884	82.5	0.730	59.5	56.5
4	196.0	157	191	63.9	4.848	1.150	84.9	2.434	1.150	84.9	0.977	61.5	57.5
5	269.0	129	192	59.0	6.146	1.692	86.4	3.071	1.691	86.4	1.462	66.5	61.5
6	333.0	87	184	51.0	7.879	2.329	85.9	3.942	2.331	85.8	2.001	72.5	65.5



注) 性能試験はJIS B 8330 (図1(B)) に準拠します。 この性能曲線は標準吸込状態(20°C, 1.2kg/m³)におけるものです。
 NOTE THIS CURVE IS BASED ON JIS TESTING CODE (B 8330). THIS CURVE IS BASED ON STANDARD SUCTION CONDITION(20°C, 1.2kg/m³).

御注文主 CUSTOMER	機器番号 ITEM NO.						
御使用先 FINAL USER	機器名称 ITEM NAME						
荏原製番 SER.NO.	機名 MODEL NO.	風量 CAPACITY	静圧 STATIC PRESS.	回転速度 SPEED	出力 OUTPUT	数量 QTY	
				min ⁻¹			



図番 DWG.NO. P5SRM2-270-62.2 000