

エバラAIR2型低騒音軸流ファン

EBARA VANE AXIAL FAN

代表性能曲線

PERFORMANCE CURVE

機名 MODEL NO. 5AIR2

周波数 FREQUENCY 60 Hz

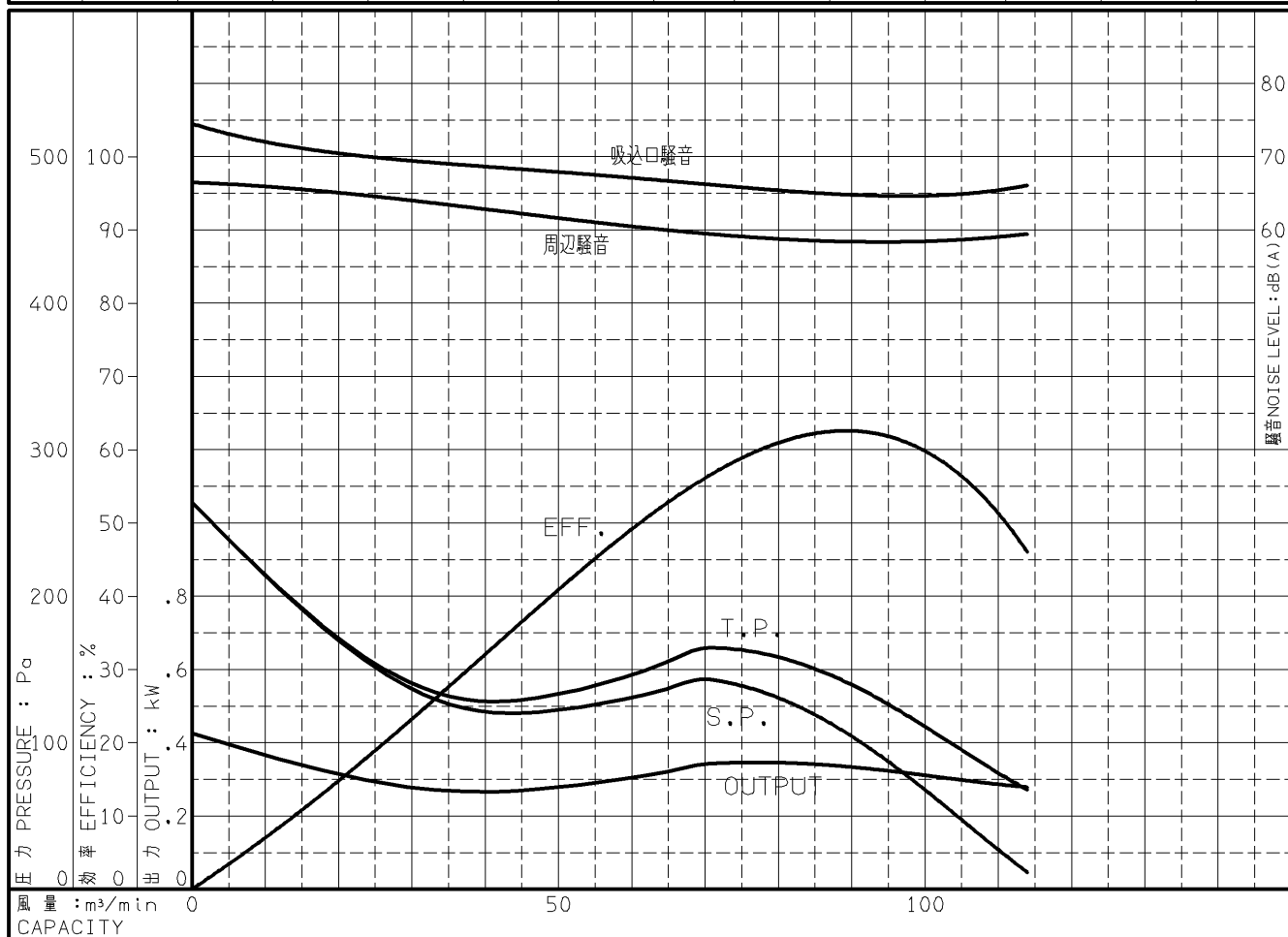
出力 OUTPUT 0.4 kW

電動機定格 MOTOR RATING 200 V 2 A 1680 min⁻¹
400 V 1 A 1680 min⁻¹

0.4 kW 形式 TYPE 全閉外扇形 T.E.F.C

本図はエバラ標準電動機を使用した場合のデータです

番号 TEST NO.	送風機 FAN				三相誘導電動機 MOTOR						騒音(1.5m) NOISE LEVEL		
	風量 CAPACITY	静圧 STATIC PRESS.	全圧 TOTAL PRESS.	効率 EFF.	電圧 VOLTS (200V)			電圧 VOLTS (400V)			出力 OUTPUT	吸込口 SUCTION	周辺 AMBIENT
					電流 CURRENT	入力 INPUT	効率 EFF.	電流 CURRENT	入力 INPUT	効率 EFF.			
	m ³ /min	Pa	Pa	%	A	kW	%	A	kW	%	kW	dB(A)	dB(A)
1	0.00	264	264	0.0	2.039	0.573	74.4	1.019	0.573	74.4	0.426	74.5	66.5
2	41.21	120	127	32.9	1.542	0.357	74.5	0.771	0.357	74.5	0.266	68.5	62.5
3	70.70	144	166	57.1	1.748	0.454	75.3	0.874	0.454	75.3	0.342	66.5	60.0
4	85.13	116	148	61.1	1.751	0.456	75.3	0.876	0.456	75.3	0.343	64.5	58.0
5	99.56	70	113	60.7	1.658	0.414	75.2	0.829	0.414	75.2	0.311	65.0	58.5
6	114.0	11	67	45.8	1.573	0.373	74.8	0.787	0.373	74.8	0.279	66.0	59.5



注) 性能試験はJIS B 8330 (図1(B))に準拠します。

この性能曲線は標準吸込状態(20°C, 1.2kg/m³)におけるものです。

NOTE THIS CURVE IS BASED ON JIS TESTING CODE (B 8330).

THIS CURVE IS BASED ON STANDARD SUCTION CONDITION(20°C, 1.2kg/m³).

御注文主 CUSTOMER	機器番号 ITEM NO.								
御使用先 FINAL USER	機器名称 ITEM NAME								
荏原製番 SER.NO.	機名 MODEL NO.	風量 CAPACITY	静圧 STATIC PRESS.	回転速度 SPEED	出力 OUTPUT	数量 QTY			
				min ⁻¹					



図番 DWG.NO. P5AIR2-1055-6.4

000

A4-207

150319