

エバラSRP3H型スリーエース排煙ファン

EBARA THREE ACE SMOKE EXHAUST FAN

トップランナーモータ搭載
with top runner motor

代表性能曲線

PERFORMANCE CURVE

機名 MODEL NO. 51/2SRP3H

周波数 FREQUENCY 60 Hz

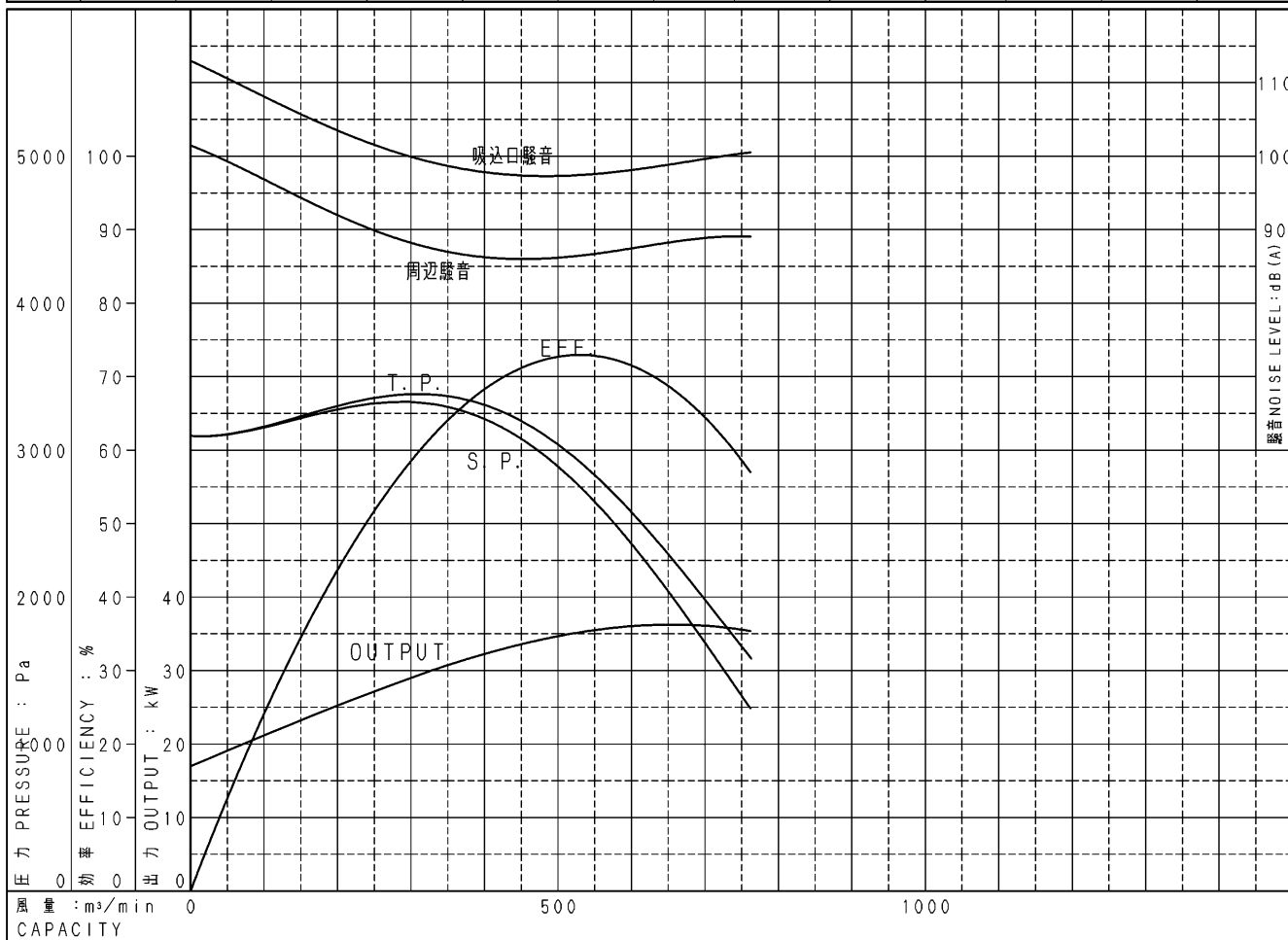
出力 OUTPUT 37 kW

電動機定格 MOTOR RATING
200 V 132 A 1775 min⁻¹
400 V 66 A 1775 min⁻¹

37 kW 形式 TYPE 全閉外扇形 T. E. F. C.

本図はエバラ標準電動機を使用した場合のデータです

番号 TEST NO.	送風機 FAN				三相誘導電動機 MOTOR							騒音 (1.5m) NOISE LEVEL	
	風量 CAPACITY	静圧 STATIC PRESS.	全圧 TOTAL PRESS.	効率 EFF.	電圧 VOLTS (200V)			電圧 VOLTS (400V)			出力 OUTPUT	吸込口 SUCTION	周辺 AMBIENT
					電流 CURRENT	入力 INPUT	効率 EFF.	電流 CURRENT	入力 INPUT	効率 EFF.			
	m ³ /min	Pa	Pa	%	A	kW	%	A	kW	%	kW	dB (A)	dB (A)
1	0.0	3096	3096	0.0	69.6	18.07	93.9	34.82	18.07	93.9	16.98	113.0	101.5
2	162.9	3233	3249	37.1	87.9	25.10	94.6	43.99	25.10	94.6	23.75	105.0	93.5
3	325.9	3315	3379	61.2	106.4	31.61	94.6	53.21	31.61	94.6	29.93	99.5	88.0
4	471.6	3002	3134	72.2	119.5	36.02	94.6	59.78	36.02	94.6	34.08	97.0	85.5
5	617.4	2254	2482	70.6	126.3	38.24	94.5	63.17	38.24	94.5	36.15	98.5	88.0
6	763.1	1233	1581	56.8	123.7	37.39	94.5	61.87	37.39	94.5	35.36	100.5	89.0



注) 性能試験は JIS B 8330 (図1 (B)) に準拠します。

この性能曲線は標準吸込状態 (20°C, 1.2 kg/m³) におけるものです。

NOTE THIS CURVE IS BASED ON JIS TESTING CODE (B 8330).

THIS CURVE IS BASED ON STANDARD SUCTION CONDITION (20°C, 1.2 kg/m³).

御注文主 CUSTOMER	機器番号 ITEM NO.				
御使用先 FINAL USER	機器名称 ITEM NAME				
荏原製番 SER. NO.	機名 MODEL NO.	風量 CAPACITY	静圧 STATIC PRESS.	回転速度 SPEED	出力 OUTPUT
				min ⁻¹	数量 Q'TY



図番 DWG. NO. P51/2SRPH-1725-637F 000

A4-207T
180419