

# エバラSRP30型片吸込スリーエースファン

## EBARA SINGLE SUCTION THREE ACE FAN

### 代表性能曲線

### PERFORMANCE CURVE

機名 MODEL NO. 51/2SRP30

周波数 FREQUENCY 60 Hz

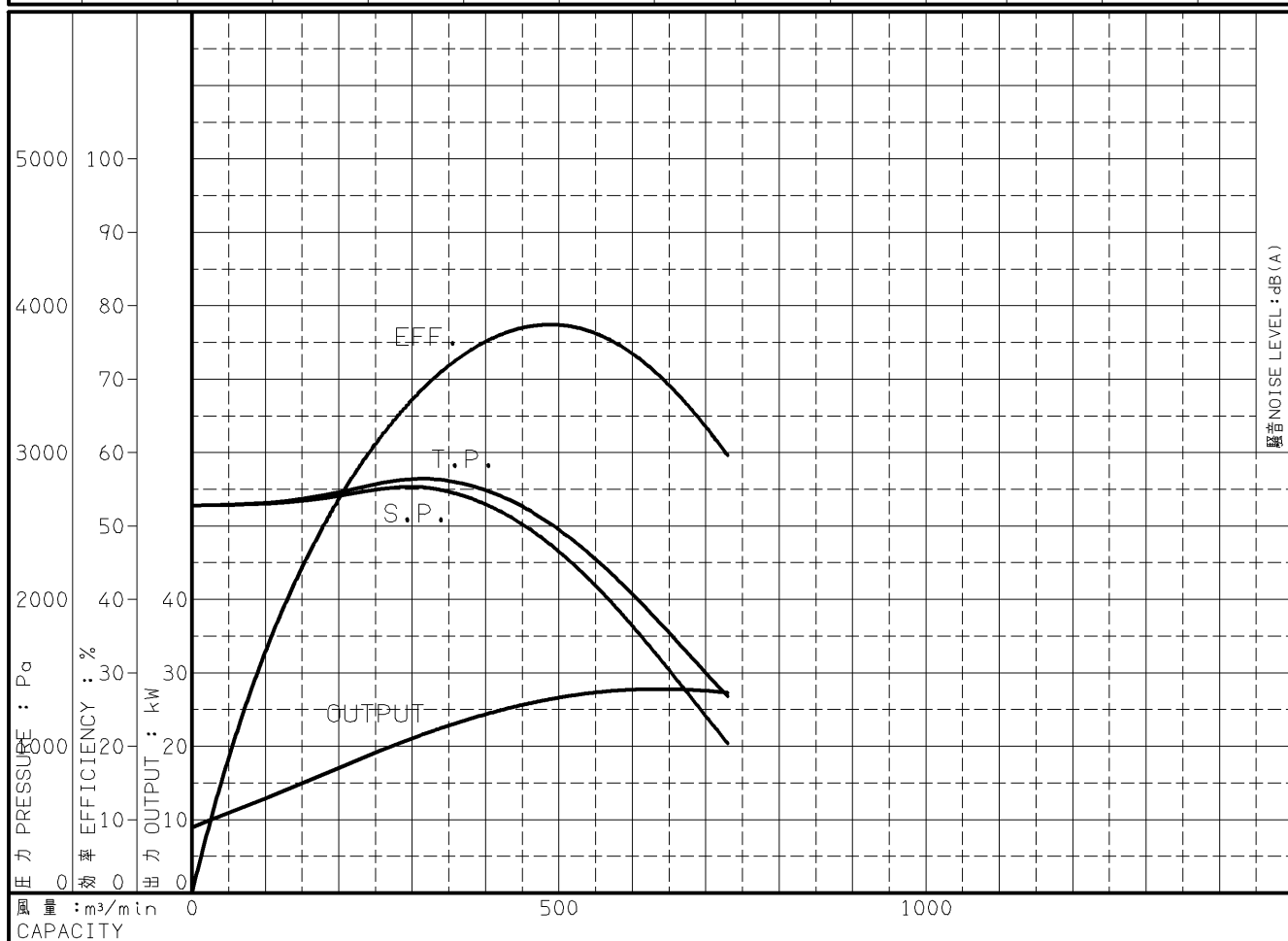
出力 OUTPUT 30 kW

電動機定格 MOTOR RATING 200 V 107 A 1750 min<sup>-1</sup>  
400 V 53.5 A 1750 min<sup>-1</sup>

30 kW 形式 防滴保護形 O.D.P. TYPE

本図はエバラ標準電動機を使用した場合のデータです

番号 TEST NO.	送風機 FAN				三相誘導電動機 MOTOR						騒音(1.5m) NOISE LEVEL		
	風量 CAPACITY m <sup>3</sup> /min	静圧 STATIC PRESS. Pa	全圧 TOTAL PRESS. Pa	効率 EFF. %	電圧 VOLTS (200V)			電圧 VOLTS (400V)			出力 OUTPUT kW	吸込口 SUCTION dB(A)	周辺 AMBIENT dB(A)
					電流 CURRENT A	入力 INPUT kW	効率 EFF. %	電流 CURRENT A	入力 INPUT kW	効率 EFF. %			
1	0.0	2639	2639	0.0	40.21	9.84	90.5	20.03	9.83	90.6	8.91		
2	183.0	2691	2711	50.7	59.89	17.54	92.8	29.96	17.53	92.8	16.28		
3	312.0	2765	2823	68.2	75.93	23.12	92.9	37.99	23.13	92.9	21.50		
4	548.0	2102	2281	76.3	95.42	29.48	92.5	47.59	29.48	92.5	27.30		
5	639.0	1587	1831	70.1	97.14	30.03	92.5	48.43	30.03	92.5	27.79		
6	730.0	1019	1338	59.6	95.39	29.47	92.5	47.57	29.47	92.5	27.29		



注) 性能試験はJIS B 8330 (図1(B)) に準拠します。

この性能曲線は標準吸込状態 (20°C, 1.2kg/m<sup>3</sup>) におけるものです。

NOTE THIS CURVE IS BASED ON JIS TESTING CODE (B 8330).

THIS CURVE IS BASED ON STANDARD SUCTION CONDITION (20°C, 1.2kg/m<sup>3</sup>).

御注文主 CUSTOMER	機器番号 ITEM NO.						
御使用先 FINAL USER	機器名称 ITEM NAME						
荏原製番 SER.NO.	機名 MODEL NO.	風量 CAPACITY	静圧 STATIC PRESS.	回転速度 SPEED	出力 OUTPUT	数量 QTY	
				min <sup>-1</sup>			



図番 DWG.NO. P51/2SRP30-1575-630 000

A4-207

001027