

# エバラSRM04型片吸込マルチエースファン

EBARA SINGLE SUCTION MULTIACE FAN

トップランナーモータ搭載  
with top runner motor

## 代表性能曲線 PERFORMANCE CURVE

機名 MODEL NO. 51/2SRM04

周波数 FREQUENCY 50 Hz

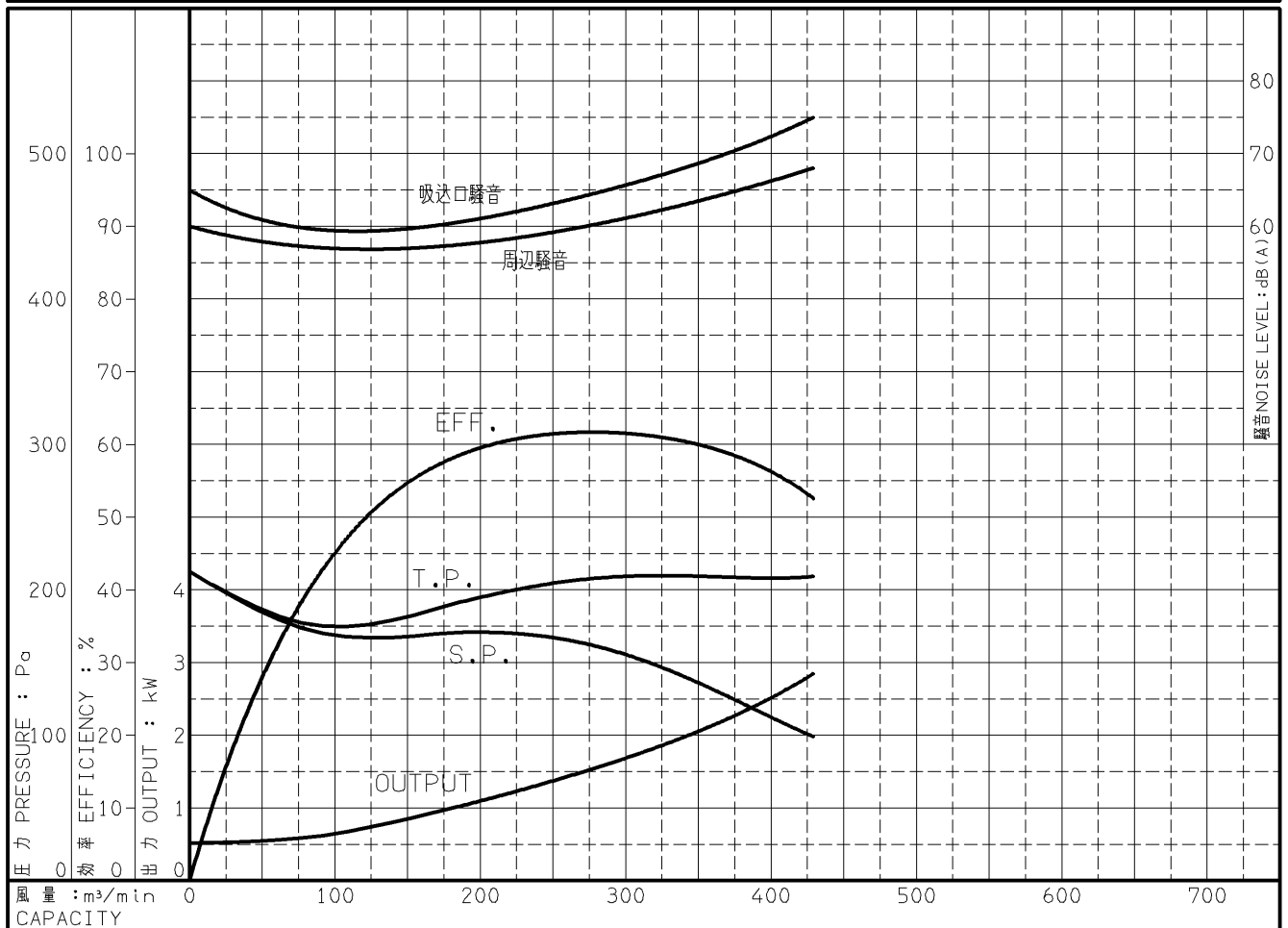
出力 OUTPUT 3.7 kW

電動機定格 MOTOR RATING  
200 V 15.6 A 1460 min<sup>-1</sup>  
400 V 7.8 A 1460 min<sup>-1</sup>

3.7 kW 形式 全閉外扇形  
TYPE T.E.F.C

本図はエバラ標準電動機を使用した場合のデータです

番号 TEST NO.	送風機 FAN				三相誘導電動機 MOTOR						騒音(1.5m) NOISE LEVEL		
	風量 CAPACITY	静圧 STATIC PRESS.	全圧 TOTAL PRESS.	効率 EFF.	電圧 VOLTS (200V)			電圧 VOLTS (400V)			出力 OUTPUT	吸込口 SUCTION	周辺 AMBIENT
					電流 CURRENT	入力 INPUT	効率 EFF.	電流 CURRENT	入力 INPUT	効率 EFF.			
	m <sup>3</sup> /min	Pa	Pa	%	A	kW	%	A	kW	%	kW	dB(A)	dB(A)
1	0.0	212	212	0.0	8.18	0.693	74.6	4.092	0.693	74.6	0.517	65.0	60.0
2	92.1	169	174	43.2	8.29	0.798	77.8	4.149	0.798	77.8	0.621	59.5	57.0
3	184.8	171	191	57.7	8.82	1.211	84.5	4.413	1.211	84.5	1.023	60.5	57.5
4	246.4	167	203	62.0	9.34	1.545	87.0	4.671	1.545	87.0	1.344	63.0	59.0
5	340.2	140	209	60.1	10.59	2.217	89.1	5.296	2.217	89.1	1.976	68.0	63.0
6	429.4	98	209	52.6	12.76	3.169	89.7	6.382	3.169	89.7	2.845	75.0	68.0



注) 性能試験はJIS B 8330 (図1(B))に準拠します。 この性能曲線は標準吸込状態(20°C, 1.2kg/m<sup>3</sup>)におけるものです。

NOTE THIS CURVE IS BASED ON JIS TESTING CODE (B 8330). THIS CURVE IS BASED ON STANDARD SUCTION CONDITION(20°C, 1.2kg/m<sup>3</sup>).

御注文主 CUSTOMER	機器番号 ITEM NO.								
御使用先 FINAL USER	機器名称 ITEM NAME								
荏原製番 SER.NO.	機名 MODEL NO.	風量 CAPACITY	静圧 STATIC PRESS.	回転速度 SPEED	出力 OUTPUT	数量 QTY			
				min <sup>-1</sup>					



図番 DWG.NO. P51/2SRM04-250-53.7 000

A4-207T

150227