

エバラDRP30型両吸込スリーエースファン

EBARA DOUBLE SUCTION THREE ACE FAN

代表性能曲線 PERFORMANCE CURVE

機名 MODEL NO. 51/2DRP30

周波数 FREQUENCY 60 Hz

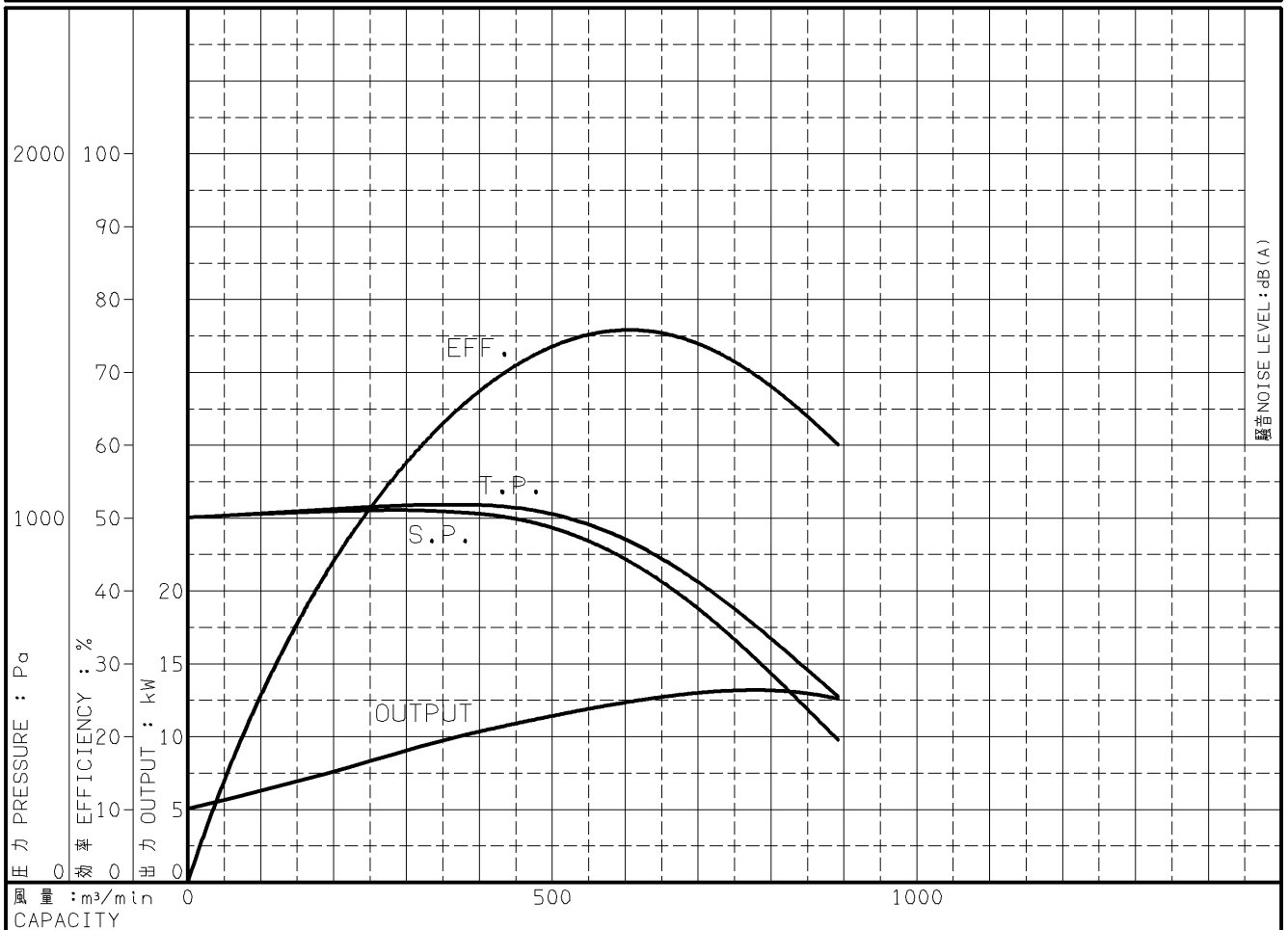
出力 OUTPUT 15 kW

電動機定格 MOTOR RATING
 200 V 56 A 1730 min⁻¹
 400 V 28 A 1730 min⁻¹

15 kW 形式 防滴保護形 O.D.P. TYPE

本図はエバラ標準電動機を使用した場合のデータです

番号 TEST NO.	送風機 FAN				三相誘導電動機 MOTOR						騒音(1.5m) NOISE LEVEL		
	風量 CAPACITY m ³ /min	静圧 STATIC PRESS. Pa	全圧 TOTAL PRESS. Pa	効率 EFF. %	電圧 VOLTS (200V)			電圧 VOLTS (400V)			出力 OUTPUT kW	吸込口 SUCTION dB(A)	周辺 AMBIENT dB(A)
					電流 CURRENT A	入力 INPUT kW	効率 EFF. %	電流 CURRENT A	入力 INPUT kW	効率 EFF. %			
1	0.0	1001	1001	0.0	22.01	5.65	89.0	10.98	5.65	89.1	5.04		
2	230.0	1020	1028	49.0	30.38	8.84	90.8	15.19	8.84	90.8	8.03		
3	381.0	1014	1036	64.9	37.03	11.14	90.9	18.52	11.14	90.9	10.13		
4	560.0	928	974	75.8	43.40	13.23	90.6	21.69	13.23	90.6	12.00		
5	725.0	710	788	72.6	47.37	14.50	90.4	23.66	14.50	90.4	13.11		
6	892.0	391	510	60.2	45.49	13.90	90.5	22.73	13.90	90.5	12.59		



注) 性能試験はJIS B 8330 (図1(B))に準拠します。

この性能曲線は標準吸込状態(20°C, 1.2kg/m³)におけるものです。

NOTE THIS CURVE IS BASED ON JIS TESTING CODE (B 8330).

THIS CURVE IS BASED ON STANDARD SUCTION CONDITION(20°C, 1.2kg/m³).

御注文主 CUSTOMER	機器番号 ITEM NO.								
御使用先 FINAL USER	機器名称 ITEM NAME								
荏原製番 SER.NO.	機名 MODEL NO.	風量 CAPACITY	静圧 STATIC PRESS.	回転速度 SPEED	出力 OUTPUT	数量 QTY			
				min ⁻¹					



図番 DWG.NO. P51/2DRP30-970-615 000

A4-207

001011