

# エバラAIR2型低騒音軸流ファン

EBARA VANE AXIAL FAN

トップランナーモータ搭載  
with top runner motor

## 代表性能曲線 PERFORMANCE CURVE

機名 MODEL NO. 51/2AIR2

周波数 FREQUENCY 60 Hz

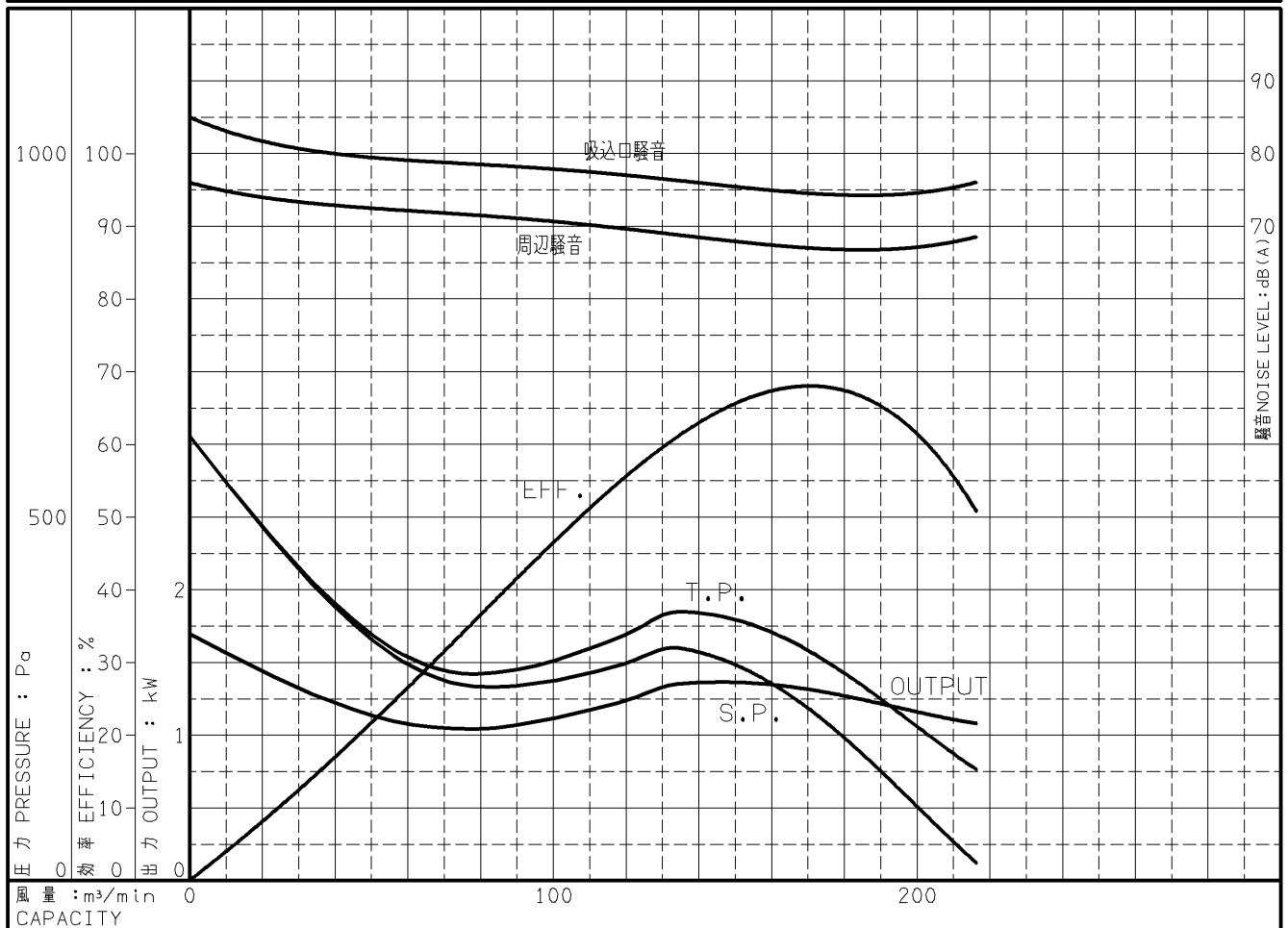
出力 OUTPUT 1.5 kW

電動機定格 MOTOR RATING  
200 V 6.4 A 1740 min<sup>-1</sup>  
400 V 3.2 A 1740 min<sup>-1</sup>

1.5 kW 形式 全閉外扇形 TYPE T.E.F.C

本図はエバラ標準電動機を使用した場合のデータです

番号 TEST NO.	送風機 FAN				三相誘導電動機 MOTOR						騒音(1.5m) NOISE LEVEL		
	風量 CAPACITY	静圧 STATIC PRESS.	全圧 TOTAL PRESS.	効率 EFF.	電圧 VOLTS (200V)			電圧 VOLTS (400V)			出力 OUTPUT	吸込口 SUCTION	周辺 AMBIENT
					電流 CURRENT	入力 INPUT	効率 EFF.	電流 CURRENT	入力 INPUT	効率 EFF.			
	m <sup>3</sup> /min	Pa	Pa	%	A	kW	%	A	kW	%	kW	dB(A)	dB(A)
1	0.0	612	612	0.0	6.913	1.981	85.6	3.456	1.981	85.6	1.697	85.0	76.0
2	78.3	267	284	35.5	4.627	1.186	87.8	2.314	1.186	87.8	1.042	78.5	71.5
3	134.4	323	372	61.8	5.624	1.548	87.1	2.812	1.548	87.1	1.349	76.5	69.0
4	161.7	260	332	66.3	5.627	1.549	87.1	2.814	1.549	87.1	1.350	74.5	67.0
5	189.0	158	257	66.3	5.180	1.391	87.5	2.590	1.391	87.5	1.218	74.5	67.0
6	216.3	23	152	50.6	4.748	1.232	87.8	2.374	1.232	87.8	1.082	76.0	68.5



注) 性能試験はJIS B 8330 (図1(B))に準拠します。 この性能曲線は標準吸込状態(20°C, 1.2kg/m³)におけるものです。

NOTE THIS CURVE IS BASED ON JIS TESTING CODE (B 8330). THIS CURVE IS BASED ON STANDARD SUCTION CONDITION(20°C, 1.2kg/m³).

御注文主 CUSTOMER	機器番号 ITEM NO.	風量 CAPACITY	静圧 STATIC PRESS.	回転速度 SPEED min <sup>-1</sup>	出力 OUTPUT	数量 QTY
御使用先 FINAL USER	機器名称 ITEM NAME	機名 MODEL NO.				
荏原製番 SER.NO.						



図番 DWG.NO. P51/2AIR2-1415-61.5 000

A4-207T

171121