

# エバラAIM型低騒音軸流ファン

## EBARA VANE AXIAL FAN

### 代表性能曲線

### PERFORMANCE CURVE

機名 MODEL NO. 51/2AIM51.5

周波数 FREQUENCY 50 Hz

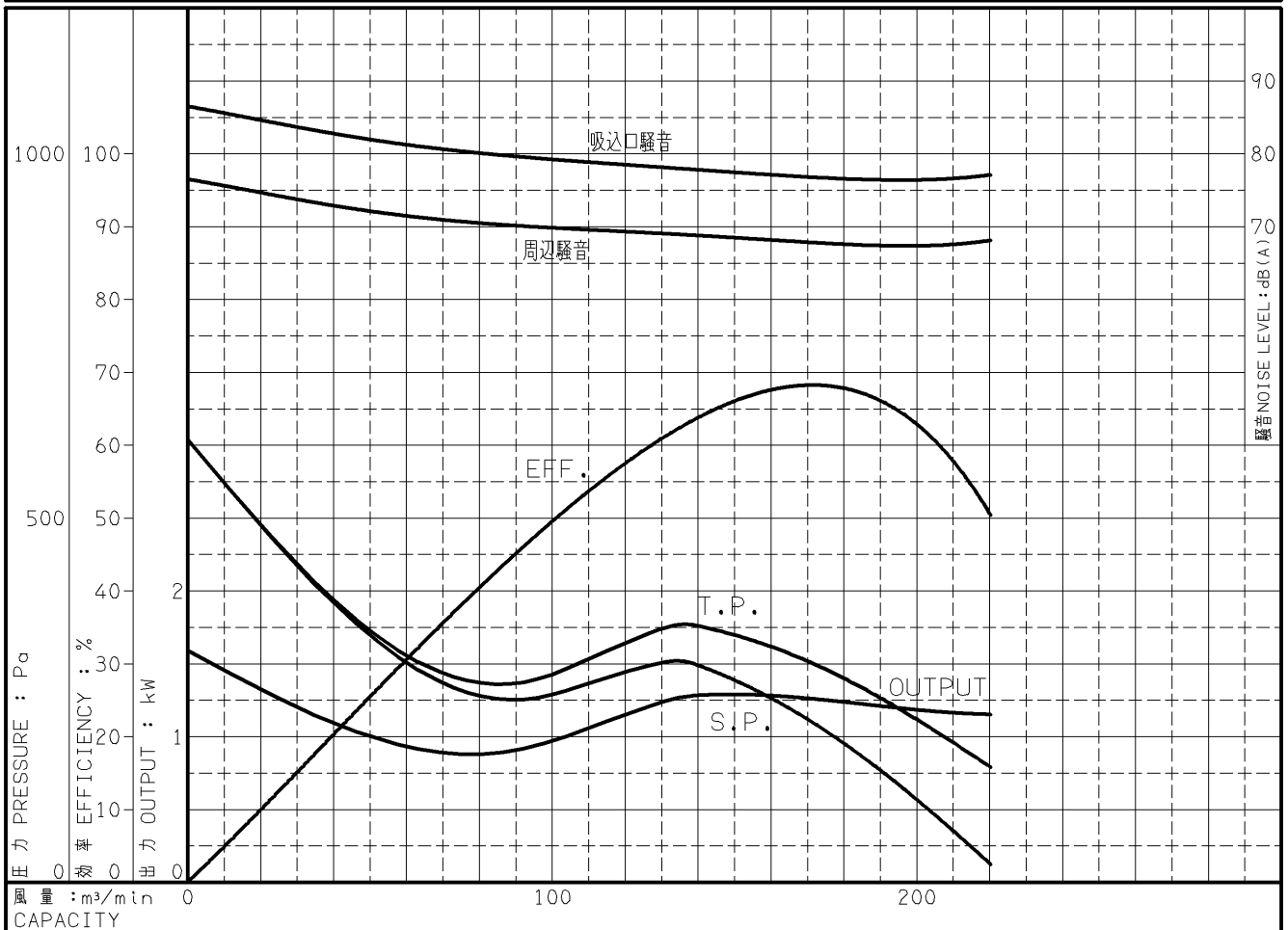
出力 OUTPUT 1.5 kW

電動機定格 MOTOR RATING 200 V 7 A 1410 min<sup>-1</sup>  
400 V 3.5 A 1410 min<sup>-1</sup>

1.5 kW 形式 TYPE 防滴保護形 O.D.P.

本図はエバラ標準電動機を使用した場合のデータです

番号 TEST NO.	送風機 FAN				三相誘導電動機 MOTOR						騒音(1.5m) NOISE LEVEL		
	風量 CAPACITY	静圧 STATIC PRESS.	全圧 TOTAL PRESS.	効率 EFF.	電圧 VOLTS (200V)			電圧 VOLTS (400V)			出力 OUTPUT	吸込口 SUCTION	周辺 AMBIENT
					電流 CURRENT	入力 INPUT	効率 EFF.	電流 CURRENT	入力 INPUT	効率 EFF.			
	m <sup>3</sup> /min	Pa	Pa	%	A	kW	%	A	kW	%	kW	dB(A)	dB(A)
1	0.0	607	607	0.0	7.089	1.958	81.2	3.567	1.956	81.3	1.592	86.5	76.5
2	91.0	250	273	45.4	5.211	1.145	79.6	2.641	1.143	79.7	0.912	79.5	70.0
3	138.4	300	353	63.6	6.139	1.575	81.3	3.097	1.573	81.4	1.282	78.0	69.0
4	173.0	214	296	68.1	6.066	1.544	81.3	3.061	1.541	81.4	1.256	77.0	68.0
5	190.3	152	252	66.1	5.940	1.489	81.2	2.999	1.487	81.3	1.210	76.5	67.5
6	220.3	24	158	50.3	5.791	1.423	81.0	2.926	1.421	81.2	1.154	77.0	68.0



注) 性能試験はJIS B 8330 (図1(B))に準拠します。

この性能曲線は標準吸込状態(20°C, 1.2kg/m³)におけるものです。

NOTE THIS CURVE IS BASED ON JIS TESTING CODE (B 8330).

THIS CURVE IS BASED ON STANDARD SUCTION CONDITION(20°C, 1.2kg/m³).

御注文主 CUSTOMER	機器番号 ITEM NO.						
御使用先 FINAL USER	機器名称 ITEM NAME						
荏原製番 SER.NO.	機名 MODEL NO.	風量 CAPACITY	静圧 STATIC PRESS.	回転速度 SPEED	出力 OUTPUT	数量 QTY	
				min <sup>-1</sup>			



図番 DWG.NO. P51/2AIM51.5

000

A4-207

001020