

# エバラSRP30型片吸込スリーエースファン

## EBARA SINGLE SUCTION THREE ACE FAN

### 代表性能曲線

### PERFORMANCE CURVE

機名 MODEL NO. 4SRP30

周波数 FREQUENCY 50 Hz

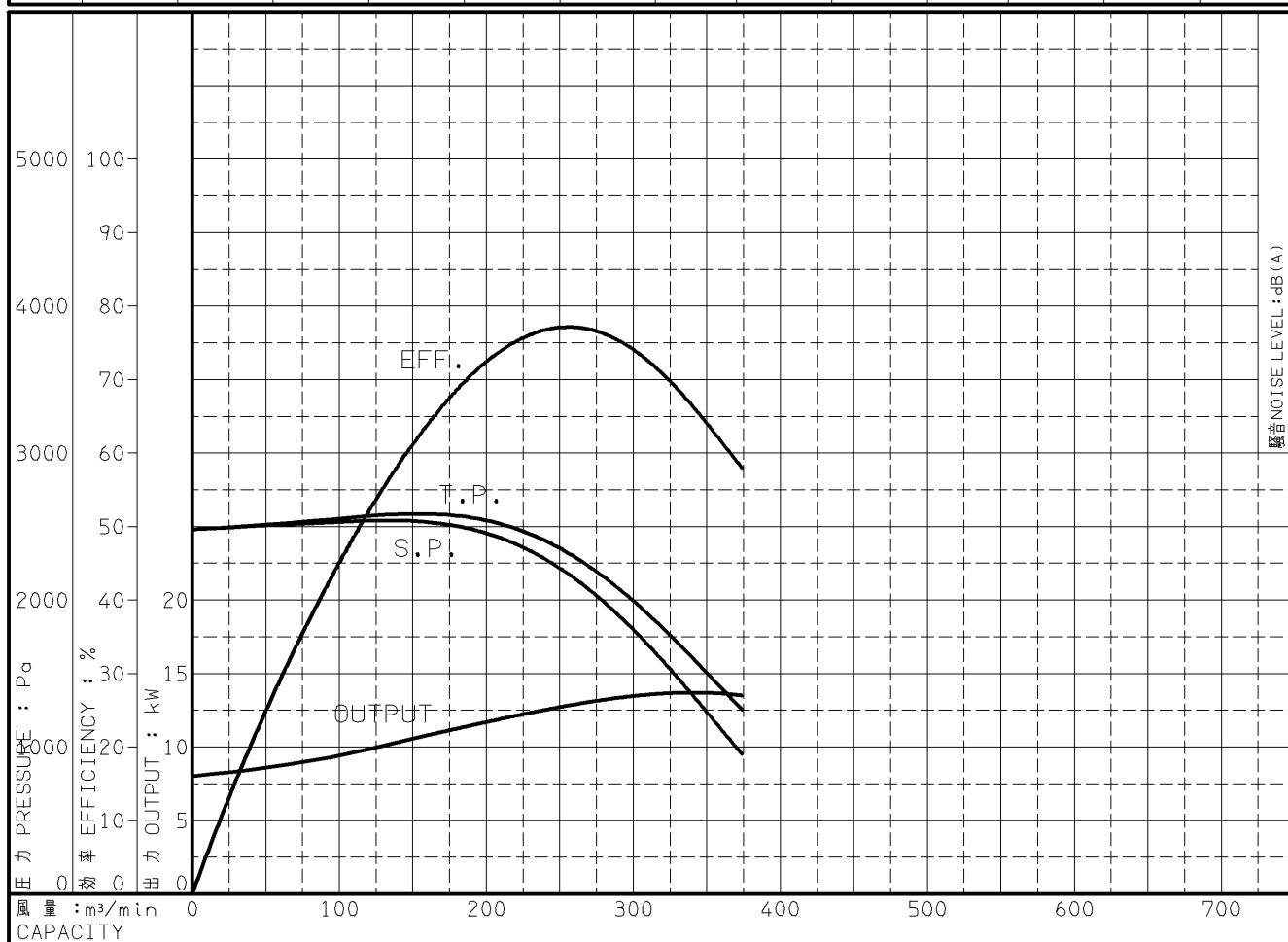
出力 OUTPUT 15 kW

電動機定格 MOTOR RATING 200 V 58.6 A 1440 min<sup>-1</sup>  
400 V 29.3 A 1440 min<sup>-1</sup>

15 kW 形式 防滴保護形 O.D.P. TYPE

本図はエバラ標準電動機を使用した場合のデータです

番号 TEST NO.	送風機 FAN				三相誘導電動機 MOTOR						騒音(1.5m) NOISE LEVEL		
	風量 CAPACITY m <sup>3</sup> /min	静圧 STATIC PRESS. Pa	全圧 TOTAL PRESS. Pa	効率 EFF. %	電圧 VOLTS (200V)			電圧 VOLTS (400V)			出力 OUTPUT kW	吸込口 SUCTION dB(A)	周辺 AMBIENT dB(A)
					電流 CURRENT A	入力 INPUT kW	効率 EFF. %	電流 CURRENT A	入力 INPUT kW	効率 EFF. %			
1	0.0	2480	2480	0.0	34.63	8.86	90.1	17.37	8.86	90.1	8.00		
2	94.0	2529	2548	42.9	38.31	10.27	90.4	19.21	10.27	90.4	9.30		
3	160.0	2529	2584	63.8	42.87	11.92	90.5	21.48	11.92	90.5	10.80		
4	280.0	1986	2156	76.1	50.82	14.65	90.1	25.44	14.65	90.1	13.21		
5	330.0	1473	1710	68.6	52.49	15.20	90.0	26.27	15.20	90.0	13.69		
6	374.0	950	1254	57.9	51.83	14.98	90.0	25.94	14.98	90.0	13.50		



注) 性能試験はJIS B 8330 (図1(B)) に準拠します。

この性能曲線は標準吸込状態(20°C, 1.2kg/m<sup>3</sup>)におけるものです。

NOTE THIS CURVE IS BASED ON JIS TESTING CODE (B 8330).

THIS CURVE IS BASED ON STANDARD SUCTION CONDITION(20°C, 1.2kg/m<sup>3</sup>).

御注文主 CUSTOMER	機器番号 ITEM NO.						
御使用先 FINAL USER	機器名称 ITEM NAME						
荏原製番 SER.NO.	機名 MODEL NO.	風量 CAPACITY	静圧 STATIC PRESS.	回転速度 SPEED	出力 OUTPUT	数量 QTY	
				min <sup>-1</sup>			



図番 DWG.NO. P4SRP30-2100-515

000

A4-207

001027