

# エバラSRP30型片吸込スリーエースファン

## EBARA SINGLE SUCTION THREE ACE FAN

### 代表性能曲線

### PERFORMANCE CURVE

機名 MODEL NO. 4SRP30

周波数 FREQUENCY 50 Hz

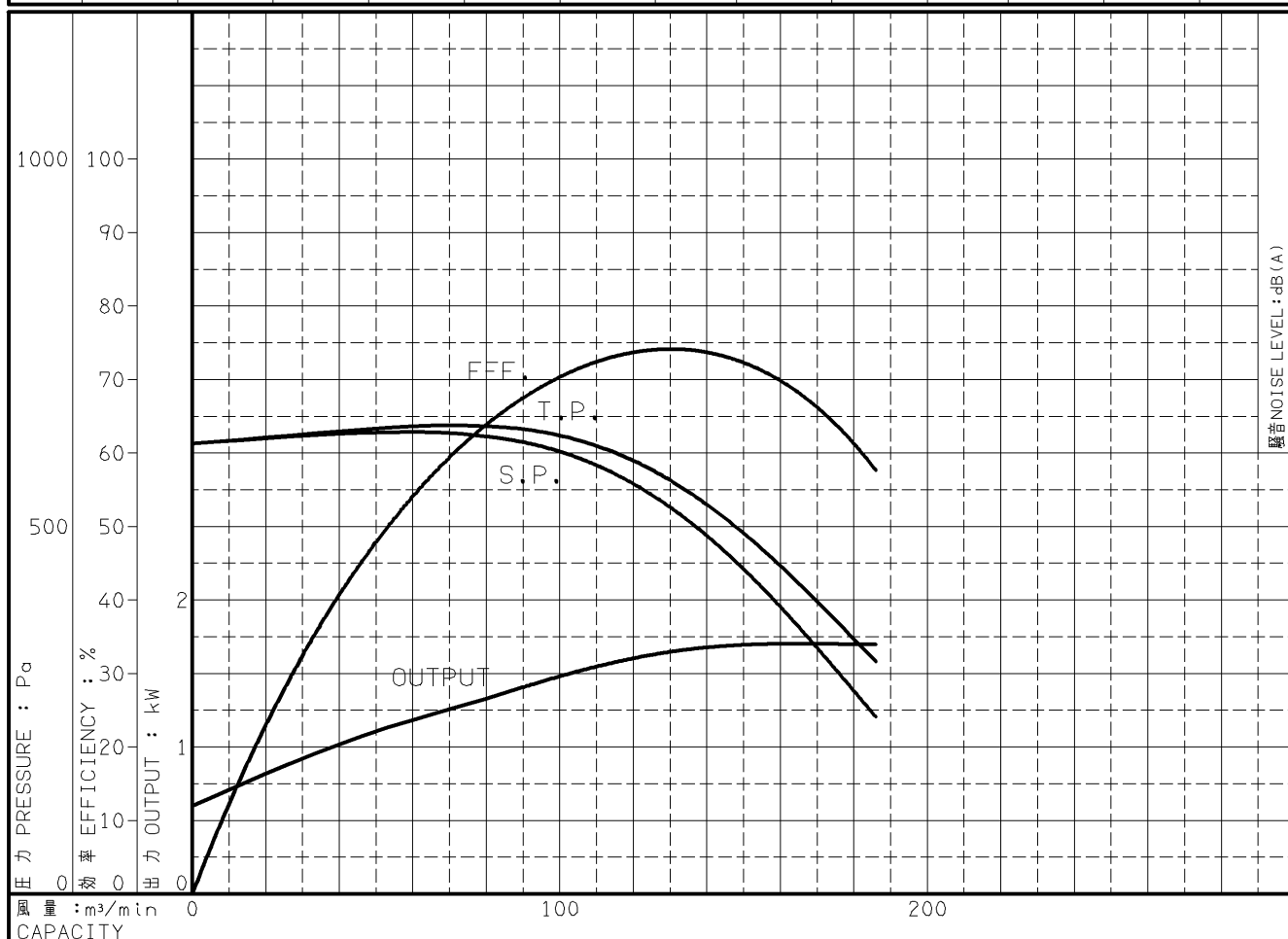
出力 OUTPUT 2.2 kW

電動機定格 MOTOR RATING 200 V 9.4 A 1410 min<sup>-1</sup>  
400 V 4.7 A 1410 min<sup>-1</sup>

2.2 kW 形式 TYPE 防滴保護形 O.D.P.

本図はエバラ標準電動機を使用した場合のデータです

| 番号<br>TEST<br>NO. | 送風機 FAN             |                        |                       |            | 三相誘導電動機 MOTOR   |             |            |                 |             |            | 騒音(1.5m)<br>NOISE LEVEL |                |               |
|-------------------|---------------------|------------------------|-----------------------|------------|-----------------|-------------|------------|-----------------|-------------|------------|-------------------------|----------------|---------------|
|                   | 風量<br>CAPACITY      | 静圧<br>STATIC<br>PRESS. | 全圧<br>TOTAL<br>PRESS. | 効率<br>EFF. | 電圧 VOLTS (200V) |             |            | 電圧 VOLTS (400V) |             |            | 出力<br>OUTPUT            | 吸込口<br>SUCTION | 周辺<br>AMBIENT |
|                   |                     |                        |                       |            | 電流<br>CURRENT   | 入力<br>INPUT | 効率<br>EFF. | 電流<br>CURRENT   | 入力<br>INPUT | 効率<br>EFF. |                         |                |               |
|                   | m <sup>3</sup> /min | Pa                     | Pa                    | %          | A               | kW          | %          | A               | kW          | %          | kW                      |                |               |
| 1                 | 0.0                 | 612                    | 612                   | 0.0        | 5.240           | 0.791       | 75.4       | 2.659           | 0.791       | 75.4       | 0.597                   |                |               |
| 2                 | 46.5                | 627                    | 631                   | 45.4       | 6.080           | 1.307       | 82.3       | 3.068           | 1.308       | 82.2       | 1.077                   |                |               |
| 3                 | 80.0                | 622                    | 636                   | 63.9       | 6.654           | 1.587       | 83.6       | 3.350           | 1.587       | 83.5       | 1.327                   |                |               |
| 4                 | 139.5               | 489                    | 531                   | 73.7       | 7.583           | 1.990       | 84.2       | 3.813           | 1.991       | 84.1       | 1.676                   |                |               |
| 5                 | 165.0               | 363                    | 422                   | 68.1       | 7.661           | 2.022       | 84.2       | 3.852           | 2.023       | 84.1       | 1.703                   |                |               |
| 6                 | 186.0               | 240                    | 316                   | 57.6       | 7.652           | 2.018       | 84.2       | 3.848           | 2.019       | 84.1       | 1.700                   |                |               |



注) 性能試験はJIS B 8330 (図1(B)) に準拠します。

この性能曲線は標準吸込状態(20°C, 1.2kg/m³)におけるものです。

NOTE THIS CURVE IS BASED ON JIS TESTING CODE (B 8330).

THIS CURVE IS BASED ON STANDARD SUCTION CONDITION(20°C, 1.2kg/m³).

|                    |                   |             |                  |                   |           |        |  |
|--------------------|-------------------|-------------|------------------|-------------------|-----------|--------|--|
| 御注文主<br>CUSTOMER   | 機器番号<br>ITEM NO.  |             |                  |                   |           |        |  |
| 御使用先<br>FINAL USER | 機器名称<br>ITEM NAME |             |                  |                   |           |        |  |
| 荏原製番 SER.NO.       | 機名 MODEL NO.      | 風量 CAPACITY | 静圧 STATIC PRESS. | 回転速度 SPEED        | 出力 OUTPUT | 数量 QTY |  |
|                    |                   |             |                  | min <sup>-1</sup> |           |        |  |



図番 DWG.NO. P4SRP30-1050-52.2

000

A4-207

001027