

エバラLFU型消音ボックス付ラインファン

EBARA LINE FAN WITH SILENCER BOX

代表性能曲線

PERFORMANCE CURVE

機名 MODEL NO. 4LFU5.4S

周波数 FREQUENCY 50 Hz

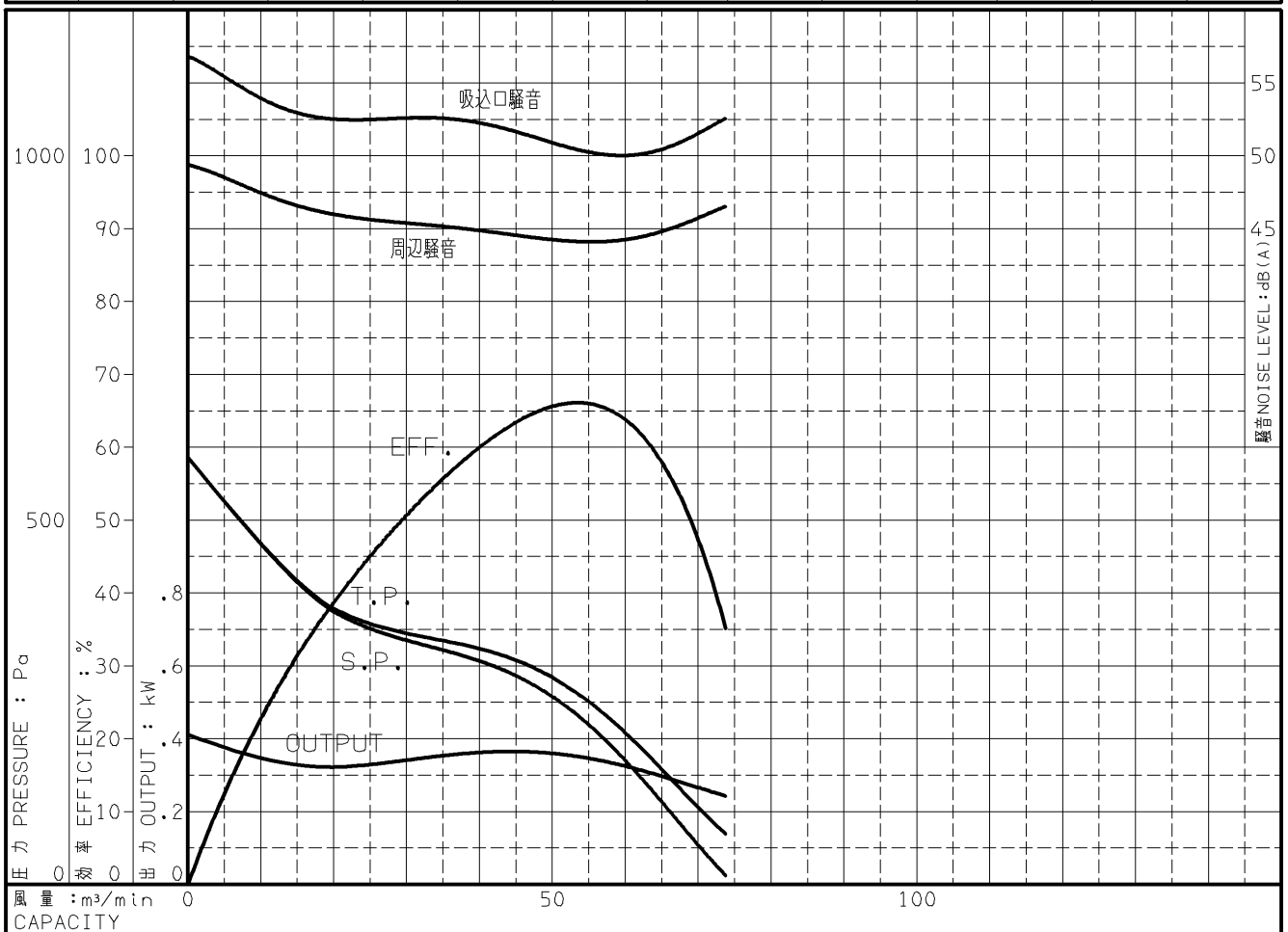
出力 OUTPUT 0.4 kW

電動機定格 MOTOR RATING

100 V 8.3 A 1380 min⁻¹ 0.4 kW 形式 全閉防雨形 T.E.R.P.

本図はエバラ標準電動機を使用した場合のデータです

番号 TEST NO.	送風機 FAN				単相誘導電動機 MOTOR				騒音(1.5m) NOISE LEVEL	
	風量 CAPACITY m ³ /min	静圧 STATIC PRESS. Pa	全圧 TOTAL PRESS. Pa	効率 EFF. %	電圧 VOLTS (100V)			出力 OUTPUT kW	吸込口 SUCTION dB(A)	周辺 AMBIENT dB(A)
					電流 CURRENT A	入力 INPUT kW	効率 EFF. %			
1	0.00	586	586	0.0	7.150	0.686	60.1	0.412	57.0	49.5
2	9.80	469	470	22.0	6.310	0.610	57.2	0.349	54.0	47.5
3	19.60	376	380	38.5	6.000	0.578	55.7	0.322	52.5	46.0
4	39.20	309	325	58.8	6.450	0.623	58.0	0.361	52.5	45.0
5	55.70	212	245	66.2	6.240	0.605	56.8	0.344	50.0	44.0
6	73.80	12	69	35.0	5.520	0.506	48.0	0.243	52.5	46.5



注) 性能試験はJIS B 8330 (図1(B))に準拠します。

この性能曲線は標準吸込状態(20°C, 1.2kg/m³)におけるものです。

NOTE THIS CURVE IS BASED ON JIS TESTING CODE (B 8330).

THIS CURVE IS BASED ON STANDARD SUCTION CONDITION(20°C, 1.2kg/m³).

御注文主 CUSTOMER	機器番号 ITEM NO.					
御使用先 FINAL USER	機器名称 ITEM NAME					
荏原製番 SER.NO.	機名 MODEL NO.	風量 CAPACITY	静圧 STATIC PRESS.	回転速度 SPEED min ⁻¹	出力 OUTPUT	数量 QTY



図番 DWG.NO. P4LFU5.4S

000

A4-207C

990623