

エバラLFM4型ラインファン

EBARA LINE FAN

代表性能曲線 PERFORMANCE CURVE

機名 MODEL NO. 4LFM45.4

周波数 FREQUENCY 50 Hz

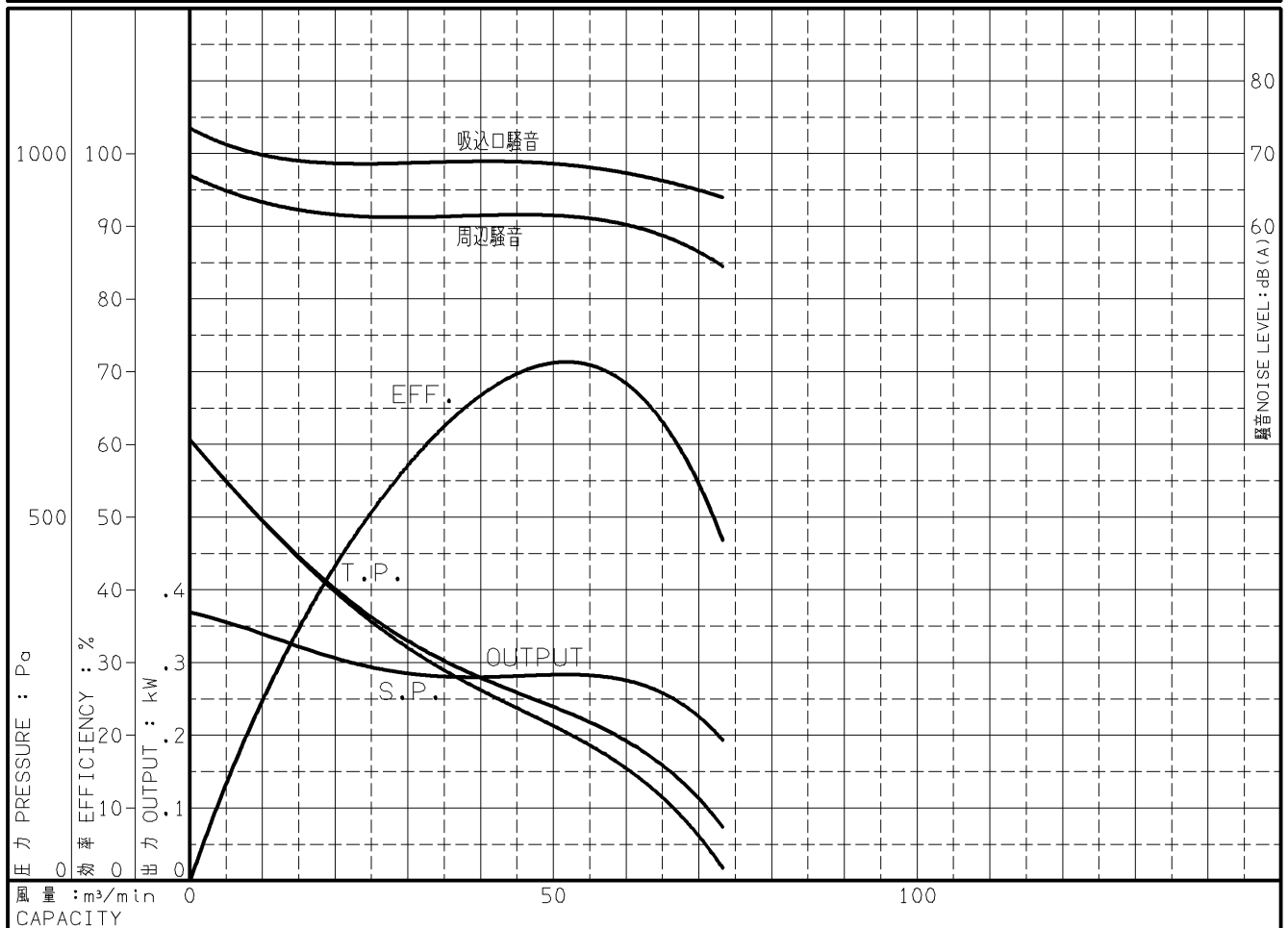
出力 OUTPUT 0.4 kW

電動機定格 MOTOR RATING
200 V 1.7 A 1425 min⁻¹
400 V 0.85 A 1425 min⁻¹

0.4 kW 形式 全閉形 TYPE T.E.N.V

本図はエバラ標準電動機を使用した場合のデータです

番号 TEST NO.	送風機 FAN				三相誘導電動機 MOTOR						騒音(1.5m) NOISE LEVEL		
	風量 CAPACITY	静圧 STATIC PRESS.	全圧 TOTAL PRESS.	効率 EFF.	電圧 VOLTS (200V)			電圧 VOLTS (400V)			出力 OUTPUT	吸込口 SUCTION	周辺 AMBIENT
					電流 CURRENT	入力 INPUT	効率 EFF.	電流 CURRENT	入力 INPUT	効率 EFF.			
	m ³ /min	Pa	Pa	%	A	kW	%	A	kW	%	kW	dB(A)	dB(A)
1	0.00	606	606	0.0	1.570	0.513	72.0	0.800	0.532	69.4	0.369	73.5	67.0
2	9.80	496	497	23.6	1.480	0.467	72.9	0.760	0.482	70.6	0.340	70.0	63.5
3	19.60	400	404	43.4	1.350	0.416	73.9	0.710	0.429	71.7	0.307	68.5	61.5
4	37.50	275	290	64.2	1.270	0.370	75.8	0.670	0.380	73.7	0.280	69.0	61.5
5	55.40	183	216	70.9	1.270	0.372	75.8	0.670	0.383	73.7	0.282	68.0	61.0
6	73.30	17	73	46.7	0.970	0.252	76.8	0.530	0.262	73.9	0.193	64.0	54.5



注) 性能試験はJIS B 8330 (図1(B)) に準拠します。 この性能曲線は標準吸込状態 (20°C, 1.2kg/m³) におけるものです。

NOTE THIS CURVE IS BASED ON JIS TESTING CODE (B 8330). THIS CURVE IS BASED ON STANDARD SUCTION CONDITION (20°C, 1.2kg/m³).

御注文主 CUSTOMER	機器番号 ITEM NO.						
御使用先 FINAL USER	機器名称 ITEM NAME						
荏原製番 SER.NO.	機名 MODEL NO.	風量 CAPACITY	静圧 STATIC PRESS.	回転速度 SPEED	出力 OUTPUT	数量 QTY	
				min ⁻¹			



図番 DWG.NO. P4LFM45.4

000

A4-207

150403