

エバラDRMU3型消音ボックス付マルチエースファン

EBARA DOUBLE SUCTION MULTIACE FAN WITH SILENCER BOX

代表性能曲線 PERFORMANCE CURVE

機名 MODEL NO. 4DRMU3

周波数 FREQUENCY 50 Hz

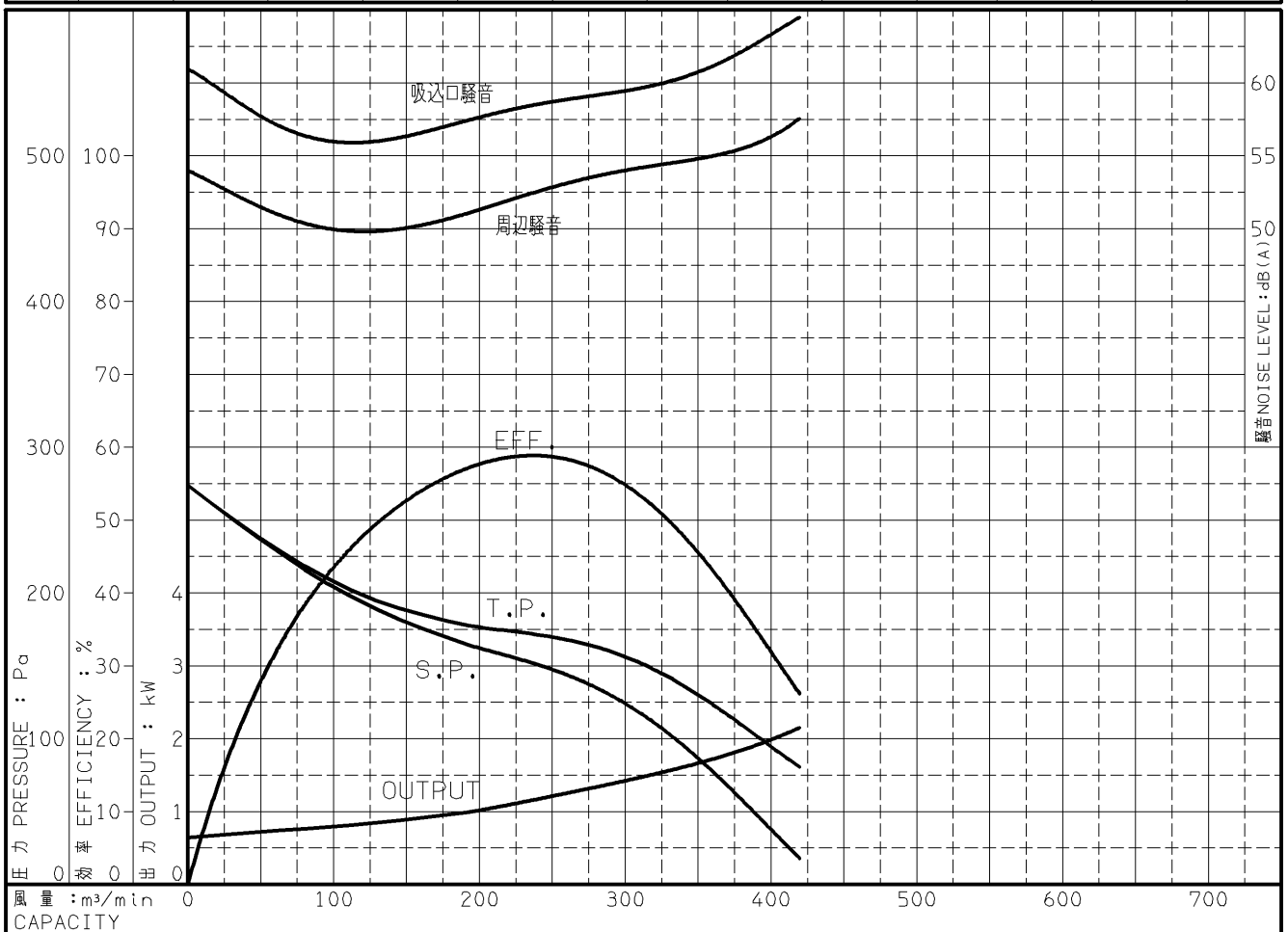
出力 OUTPUT 2.2 kW

電動機定格 MOTOR RATING
200 V 9.4 A 1410 min⁻¹
400 V 4.7 A 1410 min⁻¹

2.2 kW 形式 TYPE 防滴保護形 O.D.P.

本図はエバラ標準電動機を使用した場合のデータです

番号 TEST NO.	送風機 FAN				三相誘導電動機 MOTOR						騒音(1.5m) NOISE LEVEL		
	風量 CAPACITY m ³ /min	静圧 STATIC PRESS. Pa	全圧 TOTAL PRESS. Pa	効率 EFF. %	電圧 VOLTS (200V)			電圧 VOLTS (400V)			出力 OUTPUT kW	吸込口 SUCTION dB(A)	周辺 AMBIENT dB(A)
					電流 CURRENT A	入力 INPUT kW	効率 EFF. %	電流 CURRENT A	入力 INPUT kW	効率 EFF. %			
1	0.0	273	273	0.0	5.300	0.837	76.5	2.689	0.837	76.4	0.641	61.0	54.0
2	96.5	206	209	42.5	5.533	0.997	79.3	2.802	0.997	79.2	0.791	56.0	50.0
3	193.0	164	177	57.5	5.902	1.213	81.6	2.981	1.214	81.6	0.991	57.5	51.0
4	268.5	140	165	57.7	6.557	1.542	83.4	3.302	1.542	83.4	1.287	59.0	53.5
5	344.1	91	133	47.0	7.459	1.938	84.1	3.751	1.939	84.1	1.632	60.5	54.5
6	419.7	17	80	26.2	9.060	2.565	83.7	4.557	2.569	83.6	2.150	64.5	57.5



注) 性能試験はJIS B 8330 (図1(B)) に準拠します。

この性能曲線は標準吸込状態(20°C, 1.2kg/m³)におけるものです。

NOTE THIS CURVE IS BASED ON JIS TESTING CODE (B 8330).

THIS CURVE IS BASED ON STANDARD SUCTION CONDITION(20°C, 1.2kg/m³).

御注文主 CUSTOMER	機器番号 ITEM NO.								
御使用先 FINAL USER	機器名称 ITEM NAME								
荏原製番 SER.NO.	機名 MODEL NO.	風量 CAPACITY	静圧 STATIC PRESS.	回転速度 SPEED	出力 OUTPUT	数量 QTY			
				min ⁻¹					



図番 DWG.NO. P4DRMU3-375-52.2

000

A4-207

001023