

エバラDRM4型両吸込マルチエースファン

EBARA DOUBLE SUCTION MULTIACE FAN

トップランナーモータ搭載
with top runner motor

代表性能曲線 PERFORMANCE CURVE

機名 MODEL NO. 4DRM4

周波数 FREQUENCY 60 Hz

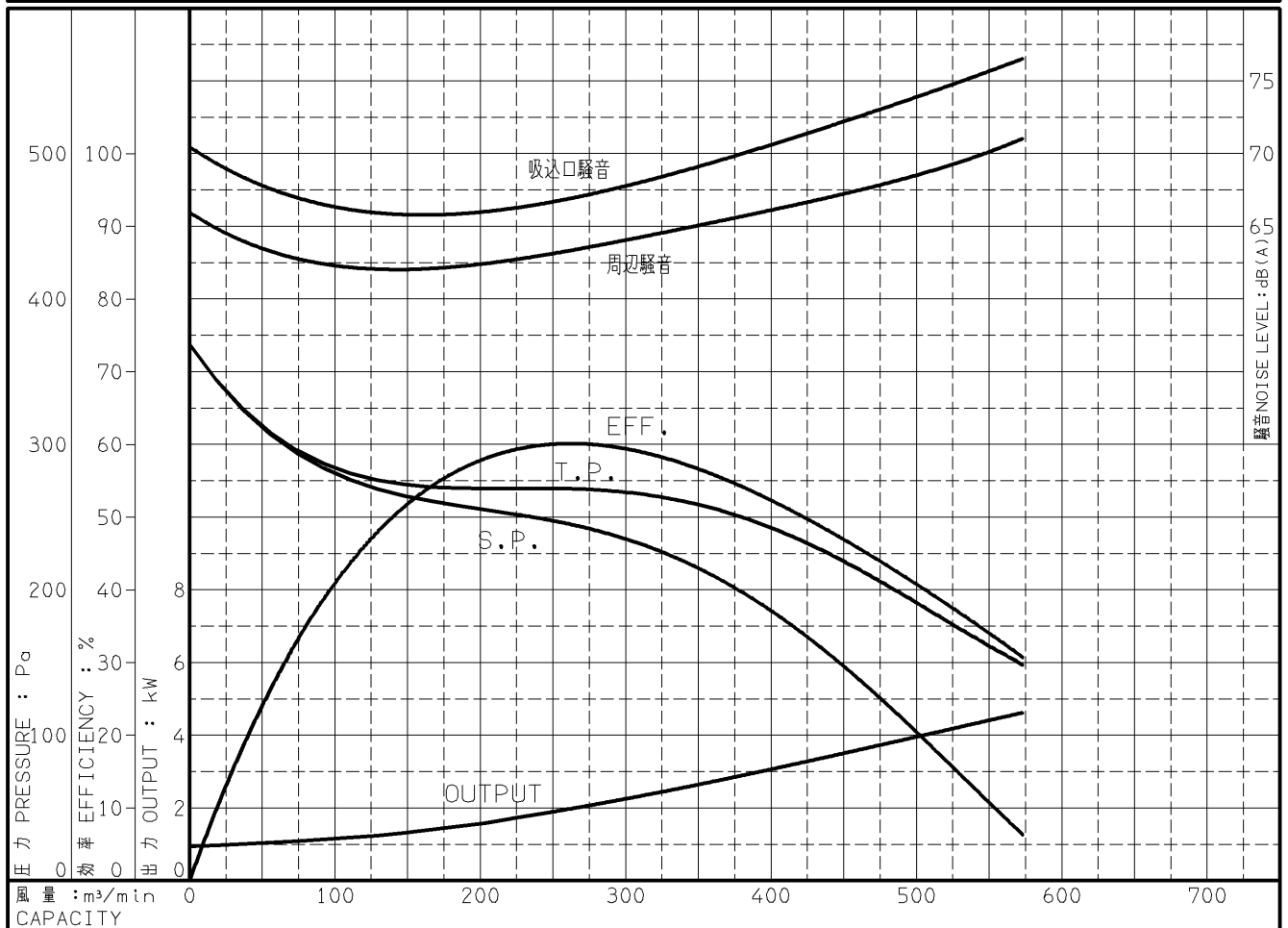
出力 OUTPUT 5.5 kW

電動機定格 MOTOR RATING
200 V 21.4 A 1760 min⁻¹
400 V 10.7 A 1760 min⁻¹

5.5 kW 形式 全閉外扇形
TYPE T.E.F.C

本図はエバラ標準電動機を使用した場合のデータです

番号 TEST NO.	送風機 FAN				三相誘導電動機 MOTOR						騒音(1.5m) NOISE LEVEL		
	風量 CAPACITY	静圧 STATIC PRESS.	全圧 TOTAL PRESS.	効率 EFF.	電圧 VOLTS (200V)			電圧 VOLTS (400V)			出力 OUTPUT	吸込口 SUCTION	周辺 AMBIENT
					電流 CURRENT	入力 INPUT	効率 EFF.	電流 CURRENT	入力 INPUT	効率 EFF.			
	m ³ /min	Pa	Pa	%	A	kW	%	A	kW	%	kW	dB(A)	dB(A)
1	0.0	369	369	0.0	9.20	1.135	82.8	4.600	1.135	82.8	0.940	70.5	66.0
2	110.6	275	279	43.6	9.60	1.384	85.5	4.802	1.384	85.5	1.183	66.0	62.0
3	221.6	252	269	59.3	10.51	1.894	88.6	5.260	1.894	88.6	1.679	66.5	63.0
4	338.0	220	261	57.3	12.44	2.816	91.1	6.222	2.816	91.1	2.566	68.5	64.5
5	455.2	142	216	46.3	14.95	3.851	92.0	7.476	3.851	92.0	3.543	72.5	67.5
6	573.3	31	148	30.6	18.12	5.020	92.0	9.064	5.020	92.0	4.620	76.5	71.0



注) 性能試験はJIS B 8330 (図1(B))に準拠します。

この性能曲線は標準吸込状態(20°C, 1.2kg/m³)におけるものです。

NOTE THIS CURVE IS BASED ON JIS TESTING CODE (B 8330).

THIS CURVE IS BASED ON STANDARD SUCTION CONDITION(20°C, 1.2kg/m³).

御注文主 CUSTOMER	機器番号 ITEM NO.								
御使用先 FINAL USER	機器名称 ITEM NAME								
荏原製番 SER.NO.	機名 MODEL NO.	風量 CAPACITY	静圧 STATIC PRESS.	回転速度 SPEED	出力 OUTPUT	数量 QTY			
				min ⁻¹					



図番 DWG. NO. P4DRM4-425-65.5 000

A4-207T

150227