

エバラDRM3型両吸込マルチエースファン

EBARA DOUBLE SUCTION MULTIACE FAN

代表性能曲線

PERFORMANCE CURVE

機名 MODEL NO. 4DRM3

周波数 FREQUENCY 50 Hz

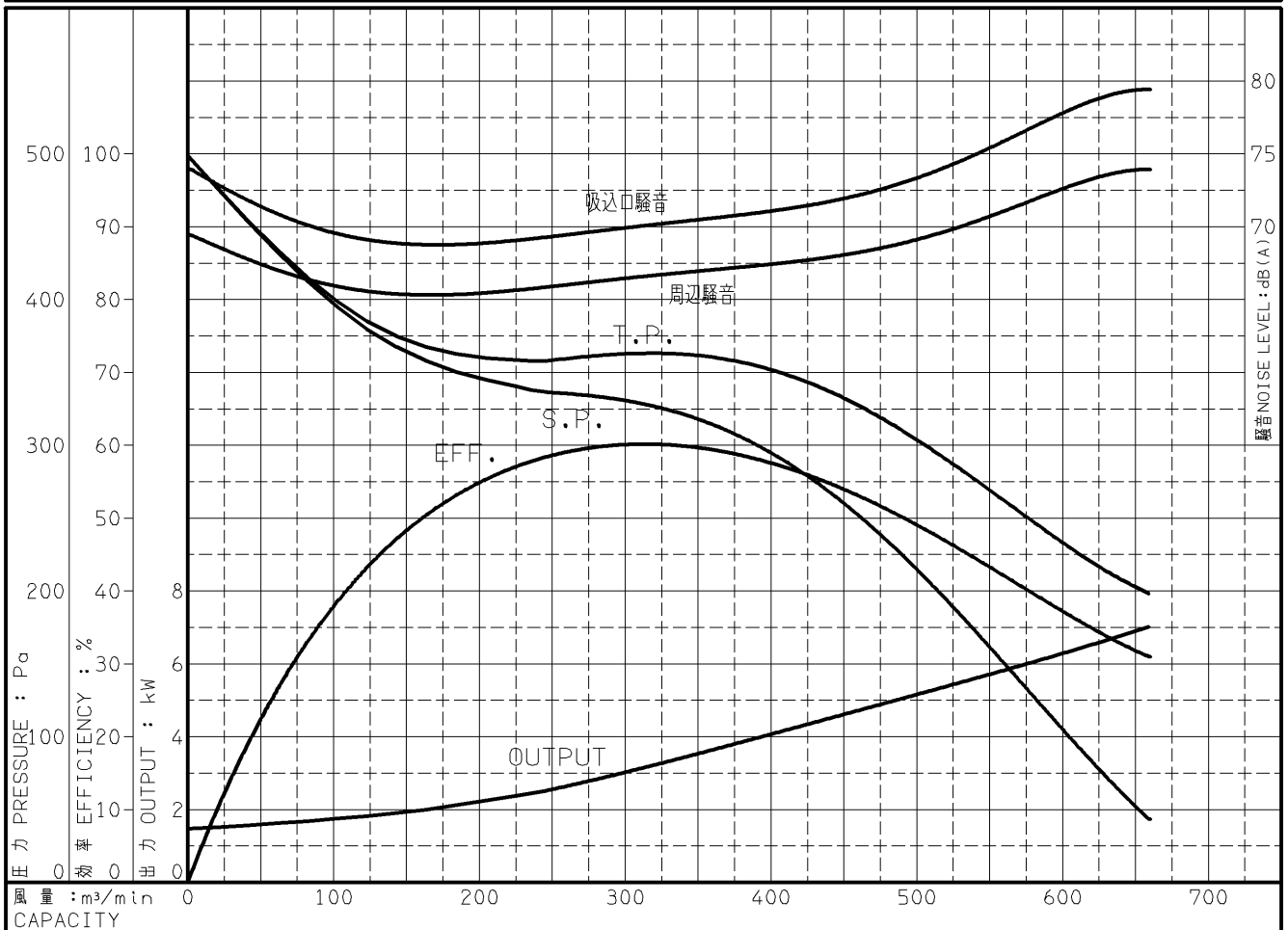
出力 OUTPUT 7.5 kW

電動機定格 MOTOR RATING 200 V 30.6 A 1440 min⁻¹
400 V 15.3 A 1440 min⁻¹

7.5 kW 形式 TYPE 防滴保護形 O.D.P.

本図はエバラ標準電動機を使用した場合のデータです

番号 TEST NO.	送風機 FAN				三相誘導電動機 MOTOR						騒音(1.5m) NOISE LEVEL		
	風量 CAPACITY	静圧 STATIC PRESS.	全圧 TOTAL PRESS.	効率 EFF.	電圧 VOLTS (200V)			電圧 VOLTS (400V)			出力 OUTPUT	吸込口 SUCTION	周辺 AMBIENT
					電流 CURRENT	入力 INPUT	効率 EFF.	電流 CURRENT	入力 INPUT	効率 EFF.			
	m ³ /min	Pa	Pa	%	A	kW	%	A	kW	%	kW	dB(A)	dB(A)
1	0.0	498	498	0.0	12.75	1.866	78.6	6.44	1.868	78.5	1.468	74.0	69.5
2	123.0	379	385	43.3	13.39	2.235	81.4	6.72	2.235	81.4	1.821	69.0	65.5
3	246.0	336	357	58.2	14.79	2.970	84.8	7.38	2.969	84.8	2.520	69.0	66.0
4	383.7	303	356	58.4	18.08	4.440	87.6	9.02	4.440	87.6	3.892	71.0	67.0
5	521.4	192	289	46.6	22.44	6.105	88.3	11.22	6.106	88.3	5.393	74.0	70.0
6	659.2	43	198	31.0	28.00	7.999	87.7	14.00	7.999	87.7	7.019	79.5	74.0



注) 性能試験はJIS B 8330 (図1(B)) に準拠します。

この性能曲線は標準吸込状態(20°C, 1.2kg/m³)におけるものです。

NOTE THIS CURVE IS BASED ON JIS TESTING CODE (B 8330).

THIS CURVE IS BASED ON STANDARD SUCTION CONDITION(20°C, 1.2kg/m³).

御注文主 CUSTOMER	機器番号 ITEM NO.						
御使用先 FINAL USER	機器名称 ITEM NAME						
荏原製番 SER.NO.	機名 MODEL NO.	風量 CAPACITY	静圧 STATIC PRESS.	回転速度 SPEED	出力 OUTPUT	数量 QTY	
				min ⁻¹			



図番 DWG.NO. P4DRM3-495-57.5

000

A4-207

001023