

エバラDRM3型両吸込マルチエースファン

EBARA DOUBLE SUCTION MULTIACE FAN

代表性能曲線

PERFORMANCE CURVE

機名 MODEL NO. 4DRM3

周波数 FREQUENCY 60 Hz

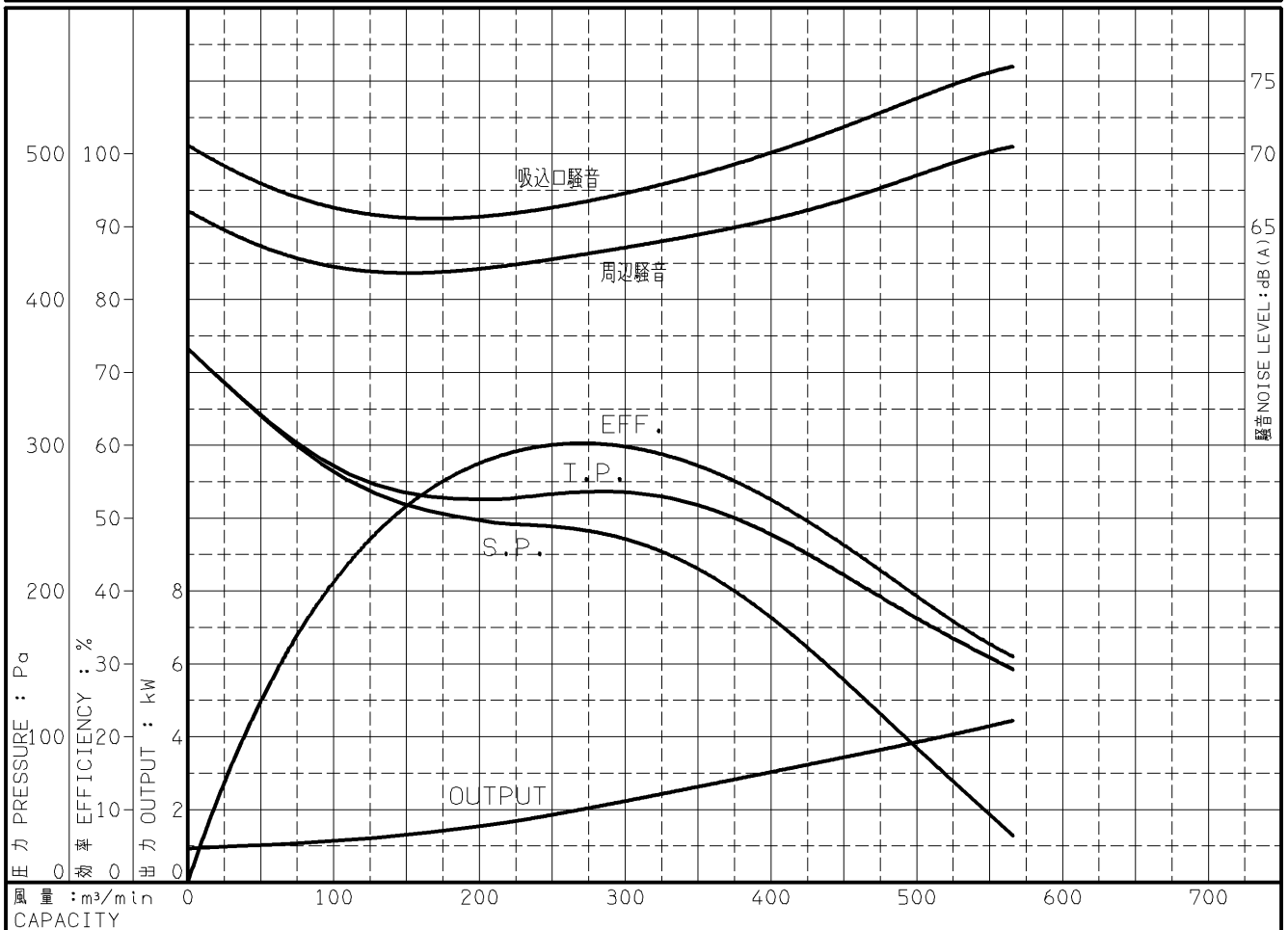
出力 OUTPUT 5.5 kW

電動機定格 MOTOR RATING 200 V 21.4 A 1730 min⁻¹
400 V 10.7 A 1730 min⁻¹

5.5 kW 形式 防滴保護形 O.D.P. TYPE

本図はエバラ標準電動機を使用した場合のデータです

番号 TEST NO.	送風機 FAN				三相誘導電動機 MOTOR						騒音(1.5m) NOISE LEVEL		
	風量 CAPACITY m ³ /min	静圧 STATIC PRESS. Pa	全圧 TOTAL PRESS. Pa	効率 EFF. %	電圧 VOLTS (200V)			電圧 VOLTS (400V)			出力 OUTPUT kW	吸込口 SUCTION dB(A)	周辺 AMBIENT dB(A)
					電流 CURRENT A	入力 INPUT kW	効率 EFF. %	電流 CURRENT A	入力 INPUT kW	効率 EFF. %			
1	0.0	366	366	0.0	7.18	1.210	76.9	3.558	1.210	76.9	0.932	70.5	66.0
2	110.2	276	280	44.0	7.56	1.456	80.2	3.773	1.456	80.2	1.169	66.0	62.0
3	220.5	245	263	58.4	8.53	1.962	84.2	4.285	1.962	84.2	1.654	66.0	62.5
4	335.6	222	262	58.4	10.71	2.875	87.3	5.381	2.875	87.3	2.512	68.0	64.0
5	450.8	138	210	45.9	13.52	3.889	88.4	6.766	3.889	88.4	3.440	72.0	67.0
6	565.9	31	146	31.0	16.89	5.025	88.3	8.436	5.025	88.3	4.442	76.0	70.5



注) 性能試験はJIS B 8330 (図1 (B)) に準拠します。

この性能曲線は標準吸込状態 (20°C, 1.2kg/m³) におけるものです。

NOTE THIS CURVE IS BASED ON JIS TESTING CODE (B 8330).

THIS CURVE IS BASED ON STANDARD SUCTION CONDITION (20°C, 1.2kg/m³).

御注文主 CUSTOMER	機器番号 ITEM NO.								
御使用先 FINAL USER	機器名称 ITEM NAME								
荏原製番 SER.NO.	機名 MODEL NO.	風量 CAPACITY	静圧 STATIC PRESS.	回転速度 SPEED	出力 OUTPUT	数量 QTY			
				min ⁻¹					



図番 DWG.NO. P4DRM3-425-65.5

000

A4-207

001023