

エバラSRP30型片吸込スリーエースファン

EBARA SINGLE SUCTION THREE ACE FAN

代表性能曲線

PERFORMANCE CURVE

機名 MODEL NO. 41/2SRP30

周波数 FREQUENCY 60 Hz

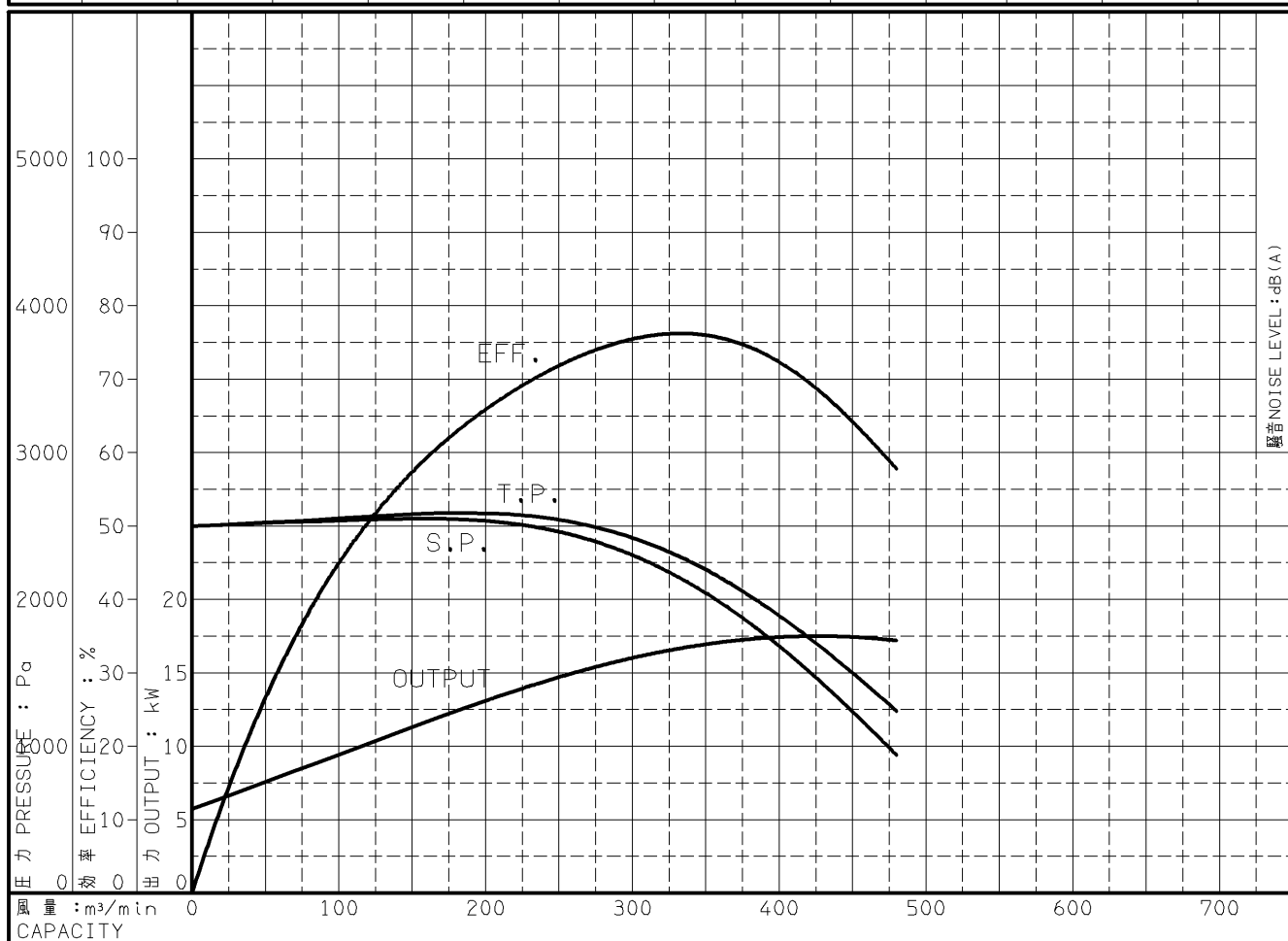
出力 OUTPUT 18.5 kW

電動機定格 MOTOR RATING 200 V 67.4 A 1735 min⁻¹
400 V 33.7 A 1735 min⁻¹

18.5 kW 形式 防滴保護形 O.D.P. TYPE

本図はエバラ標準電動機を使用した場合のデータです

番号 TEST NO.	送風機 FAN				三相誘導電動機 MOTOR						騒音(1.5m) NOISE LEVEL		
	風量 CAPACITY m ³ /min	静圧 STATIC PRESS. Pa	全圧 TOTAL PRESS. Pa	効率 EFF. %	電圧 VOLTS (200V)			電圧 VOLTS (400V)			出力 OUTPUT kW	吸込口 SUCTION dB(A)	周辺 AMBIENT dB(A)
					電流 CURRENT A	入力 INPUT kW	効率 EFF. %	電流 CURRENT A	入力 INPUT kW	効率 EFF. %			
1	0.0	2499	2499	0.0	25.75	6.33	90.3	12.87	6.33	90.3	5.72		
2	120.0	2543	2562	50.3	37.90	11.01	92.3	18.95	11.01	92.3	10.17		
3	203.0	2531	2585	66.2	47.38	14.29	92.3	23.69	14.29	92.3	13.20		
4	358.0	1991	2158	75.5	60.52	18.58	91.7	30.26	18.58	91.7	17.05		
5	419.0	1520	1748	69.7	62.14	19.09	91.6	31.06	19.09	91.6	17.50		
6	480.0	939	1239	57.6	61.02	18.74	91.7	30.51	18.74	91.7	17.19		



注) 性能試験はJIS B 8330 (図1(B)) に準拠します。

この性能曲線は標準吸込状態(20°C, 1.2kg/m³)におけるものです。

NOTE THIS CURVE IS BASED ON JIS TESTING CODE (B 8330).

THIS CURVE IS BASED ON STANDARD SUCTION CONDITION(20°C, 1.2kg/m³).

御注文主 CUSTOMER	機器番号 ITEM NO.						
御使用先 FINAL USER	機器名称 ITEM NAME						
荏原製番 SER.NO.	機名 MODEL NO.	風量 CAPACITY	静圧 STATIC PRESS.	回転速度 SPEED	出力 OUTPUT	数量 QTY	
				min ⁻¹			



図番 DWG.NO. P41/2SRP30-1875-618 000

A4-207

001027