

エバラSRP30型片吸込スリーエースファン

EBARA SINGLE SUCTION THREE ACE FAN

代表性能曲線

PERFORMANCE CURVE

機名 MODEL NO. 41/2SRP30

周波数 FREQUENCY 60 Hz

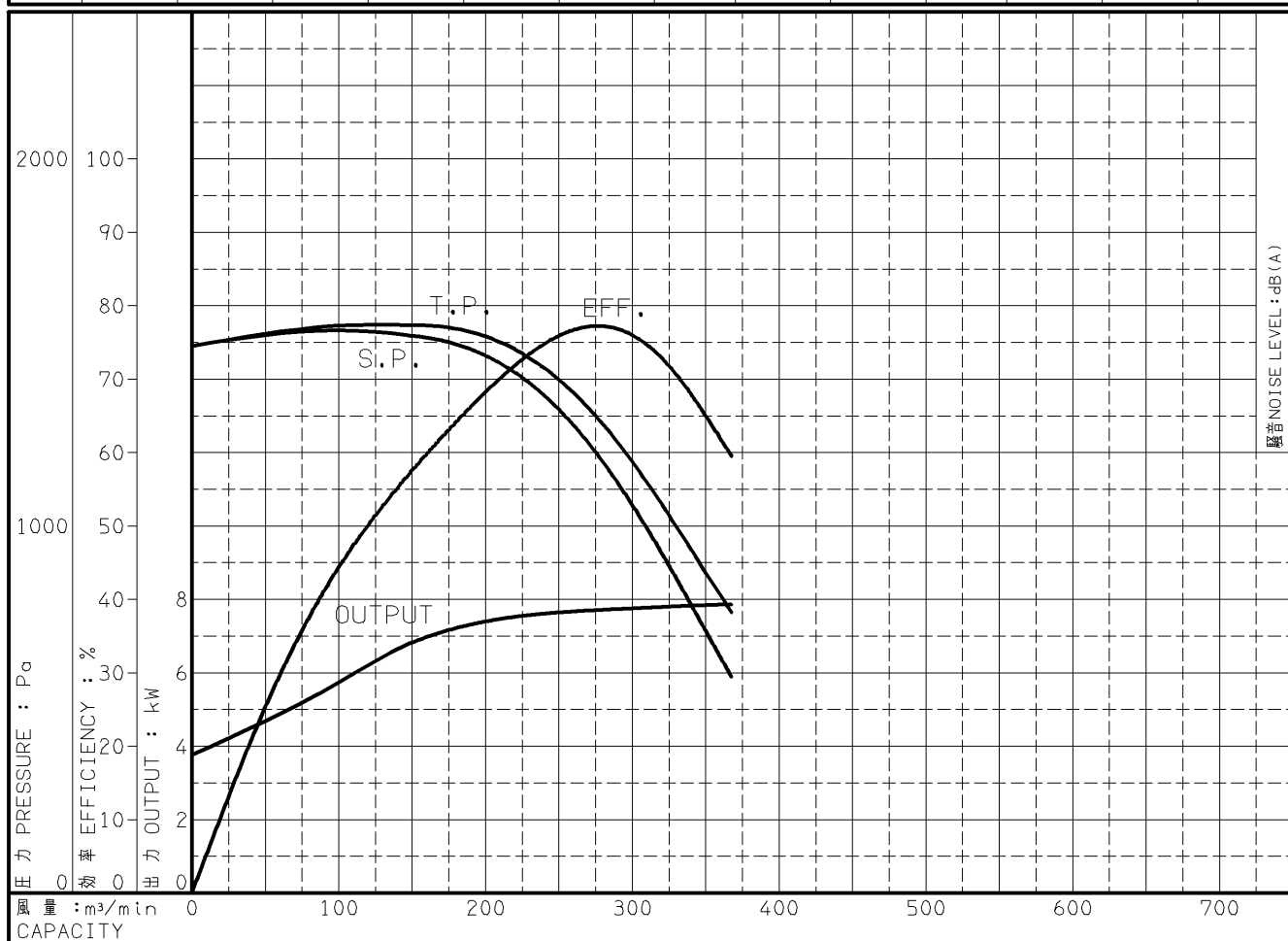
出力 OUTPUT 11 kW

電動機定格 MOTOR RATING 200 V 40.6 A 1730 min⁻¹
400 V 20.3 A 1730 min⁻¹

11 kW 形式 防滴保護形 O.D.P. TYPE

本図はエバラ標準電動機を使用した場合のデータです

番号 TEST NO.	送風機 FAN				三相誘導電動機 MOTOR						騒音(1.5m) NOISE LEVEL		
	風量 CAPACITY m ³ /min	静圧 STATIC PRESS. Pa	全圧 TOTAL PRESS. Pa	効率 EFF. %	電圧 VOLTS (200V)			電圧 VOLTS (400V)			出力 OUTPUT kW	吸込口 SUCTION dB(A)	周辺 AMBIENT dB(A)
					電流 CURRENT A	入力 INPUT kW	効率 EFF. %	電流 CURRENT A	入力 INPUT kW	効率 EFF. %			
1	0.0	1490	1490	0.0	16.74	4.193	89.6	8.35	4.193	89.6	3.758		
2	92.0	1532	1543	42.5	21.56	6.092	91.2	10.78	6.092	91.2	5.558		
3	147.8	1518	1546	56.1	25.23	7.415	91.5	12.64	7.415	91.5	6.788		
4	219.8	1418	1481	72.1	27.54	8.216	91.5	13.80	8.216	91.5	7.523		
5	275.9	1196	1295	77.2	28.13	8.419	91.5	14.10	8.419	91.5	7.708		
6	367.7	588	764	59.5	28.62	8.587	91.5	14.35	8.587	91.5	7.861		



注) 性能試験はJIS B 8330 (図1 (B)) に準拠します。

この性能曲線は標準吸込状態(20°C, 1.2kg/m³)におけるものです。

NOTE THIS CURVE IS BASED ON JIS TESTING CODE (B 8330).

THIS CURVE IS BASED ON STANDARD SUCTION CONDITION(20°C, 1.2kg/m³).

御注文主 CUSTOMER	機器番号 ITEM NO.						
御使用先 FINAL USER	機器名称 ITEM NAME						
荏原製番 SER.NO.	機名 MODEL NO.	風量 CAPACITY	静圧 STATIC PRESS.	回転速度 SPEED	出力 OUTPUT	数量 QTY	
				min ⁻¹			



図番 DWG.NO. P41/2SRP30-1450-611 000

A4-207

001027