

# エバラSRP30型片吸込スリーエースファン

## EBARA SINGLE SUCTION THREE ACE FAN

### 代表性能曲線

### PERFORMANCE CURVE

機名 MODEL NO. 41/2SRP30

周波数 FREQUENCY 50 Hz

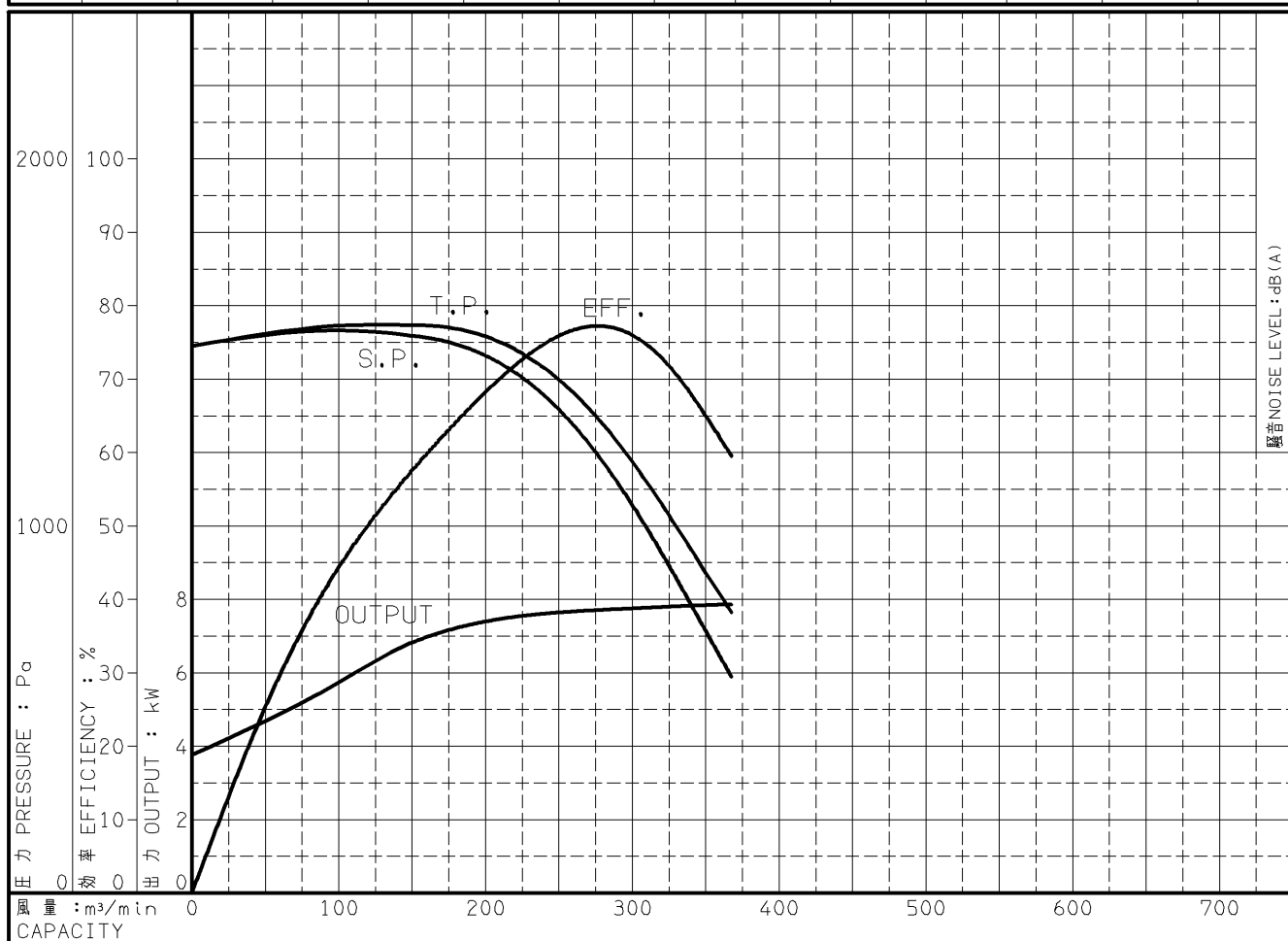
出力 OUTPUT 11 kW

電動機定格 MOTOR RATING 200 V 42.8 A 1440 min<sup>-1</sup>  
400 V 21.4 A 1440 min<sup>-1</sup>

11 kW 形式 防滴保護形 TYPE O.D.P.

本図はエバラ標準電動機を使用した場合のデータです

番号 TEST NO.	送風機 FAN				三相誘導電動機 MOTOR						騒音(1.5m) NOISE LEVEL		
	風量 CAPACITY	静圧 STATIC PRESS.	全圧 TOTAL PRESS.	効率 EFF.	電圧 VOLTS (200V)			電圧 VOLTS (400V)			出力 OUTPUT	吸込口 SUCTION	周辺 AMBIENT
					電流 CURRENT	入力 INPUT	効率 EFF.	電流 CURRENT	入力 INPUT	効率 EFF.			
	m <sup>3</sup> /min	Pa	Pa	%	A	kW	%	A	kW	%	kW		
1	0.0	1490	1490	0.0	20.41	4.300	87.3	10.24	4.292	87.5	3.758		
2	92.0	1532	1543	42.5	24.66	6.199	89.6	12.37	6.198	89.6	5.558		
3	147.8	1518	1546	56.1	28.00	7.526	90.1	14.03	7.527	90.1	6.788		
4	219.8	1418	1481	72.1	30.14	8.331	90.2	15.09	8.333	90.2	7.523		
5	275.9	1196	1295	77.2	30.70	8.535	90.3	15.37	8.537	90.2	7.708		
6	367.7	588	764	59.5	31.17	8.705	90.3	15.60	8.706	90.2	7.861		



注) 性能試験はJIS B 8330 (図1 (B)) に準拠します。

この性能曲線は標準吸込状態(20°C, 1.2kg/m<sup>3</sup>)におけるものです。

NOTE THIS CURVE IS BASED ON JIS TESTING CODE (B 8330).

THIS CURVE IS BASED ON STANDARD SUCTION CONDITION(20°C, 1.2kg/m<sup>3</sup>).

御注文主 CUSTOMER	機器番号 ITEM NO.						
御使用先 FINAL USER	機器名称 ITEM NAME						
荏原製番 SER.NO.	機名 MODEL NO.	風量 CAPACITY	静圧 STATIC PRESS.	回転速度 SPEED	出力 OUTPUT	数量 QTY	
				min <sup>-1</sup>			



図番 DWG.NO. P41/2SRP30-1450-511 000

A4-207

001027