

# エバラSRMS2型ステンレス製片吸込マルチエースファン

EBARA STAINLESS SINGLE SUCTION MULTIACE FAN

トップランナーモータ搭載  
with top runner motor

## 代表性能曲線 PERFORMANCE CURVE

機名 MODEL NO. 41/2SRMS2

周波数 FREQUENCY 50 Hz

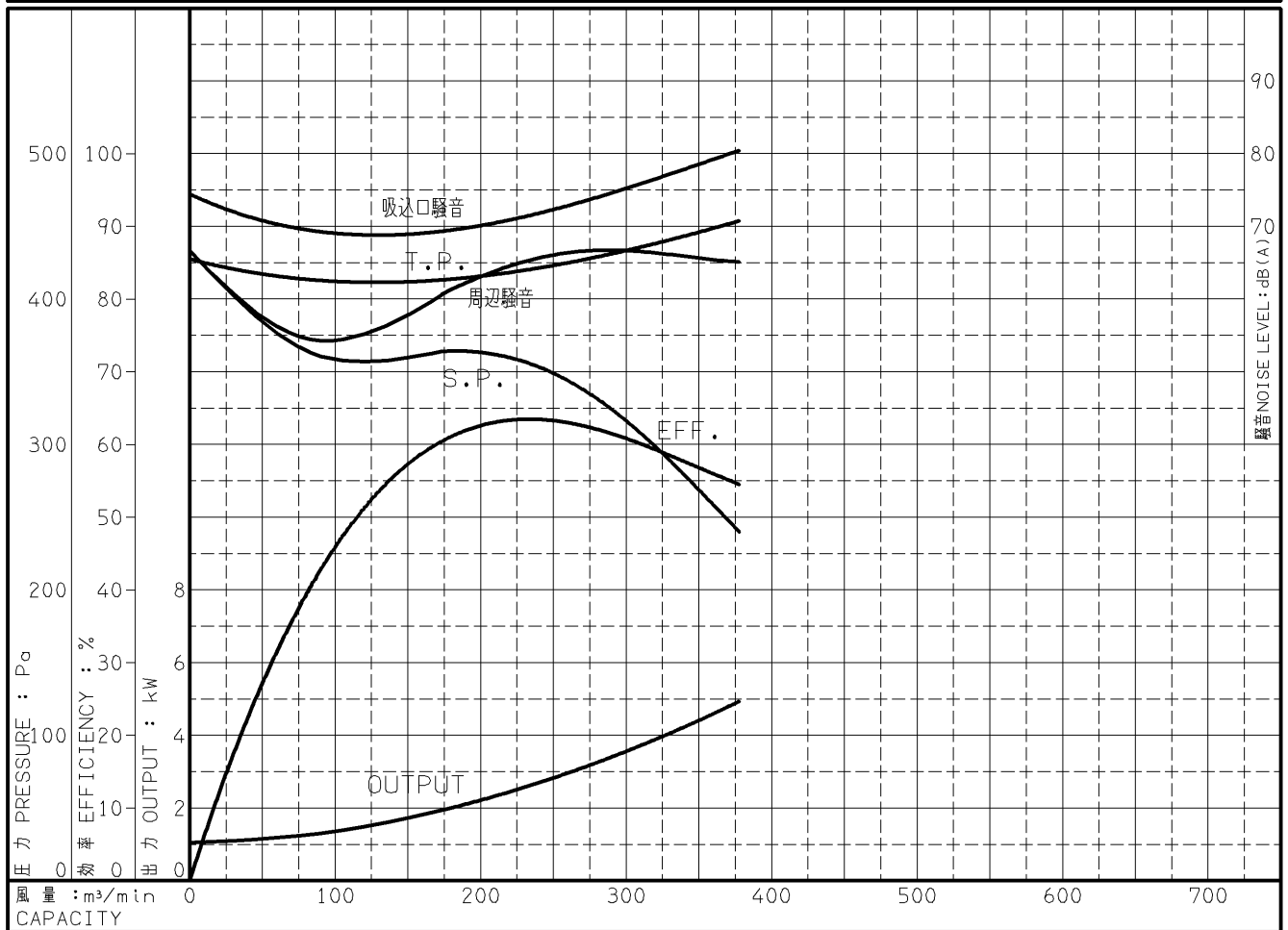
出力 OUTPUT 3.7 kW

電動機定格 MOTOR RATING  
200 V 15.6 A 1460 min<sup>-1</sup>  
400 V 7.8 A 1460 min<sup>-1</sup>

3.7 kW 形式 全閉外扇形 TYPE T.E.F.C

本図はエバラ標準電動機を使用した場合のデータです

番号 TEST NO.	送風機 FAN				三相誘導電動機 MOTOR						騒音(1.5m) NOISE LEVEL		
	風量 CAPACITY	静圧 STATIC PRESS.	全圧 TOTAL PRESS.	効率 EFF.	電圧 VOLTS (200V)			電圧 VOLTS (400V)			出力 OUTPUT	吸込口 SUCTION	周辺 AMBIENT
					電流 CURRENT	入力 INPUT	効率 EFF.	電流 CURRENT	入力 INPUT	効率 EFF.			
	m <sup>3</sup> /min	Pa	Pa	%	A	kW	%	A	kW	%	kW	dB(A)	dB(A)
1	0.0	433	433	0.0	8.85	1.231	84.7	4.42	1.231	84.7	1.042	74.5	65.5
2	90.3	360	371	42.8	9.27	1.502	86.7	4.63	1.502	86.7	1.303	69.0	62.5
3	181.1	365	408	61.3	10.66	2.252	89.2	5.33	2.252	89.2	2.009	70.0	63.0
4	246.7	350	429	63.3	12.43	3.097	89.7	6.21	3.097	89.7	2.781	72.0	64.5
5	312.3	305	432	59.9	16.66	4.216	89.0	8.33	4.216	89.0	3.753	76.0	67.0
6	377.9	239	425	54.4	21.64	5.651	87.3	10.82	5.651	87.3	4.936	80.5	71.0



注) 性能試験はJIS B 8330 (図1(B))に準拠します。 この性能曲線は標準吸込状態(20°C, 1.2kg/m<sup>3</sup>)におけるものです。

NOTE THIS CURVE IS BASED ON JIS TESTING CODE (B 8330). THIS CURVE IS BASED ON STANDARD SUCTION CONDITION(20°C, 1.2kg/m<sup>3</sup>).

御注文主 CUSTOMER	機器番号 ITEM NO.								
御使用先 FINAL USER	機器名称 ITEM NAME								
荏原製番 SER.NO.	機名 MODEL NO.	風量 CAPACITY	静圧 STATIC PRESS.	回転速度 SPEED	出力 OUTPUT	数量 QTY			
				min <sup>-1</sup>					



図番 DWG. NO. P41/2SRMS2-450-53.7 000

A4-207T

150401