

エバラSRMS2型ステンレス製片吸込マルチエースファン

EBARA STAINLESS SINGLE SUCTION MULTIACE FAN

トップランナーモータ搭載
with top runner motor

代表性能曲線 PERFORMANCE CURVE

機名 MODEL NO. 41/2SRMS2

周波数 FREQUENCY 60 Hz

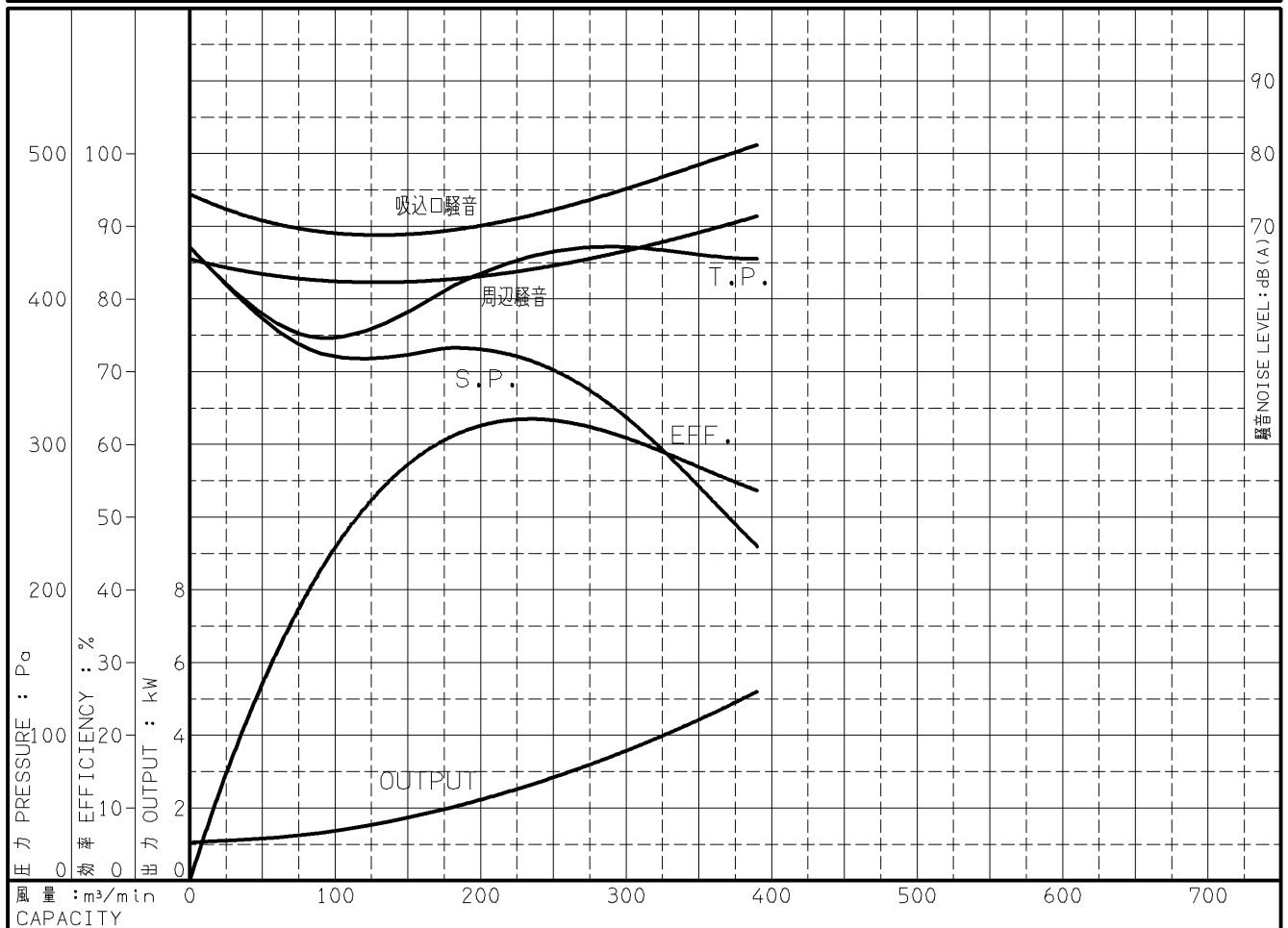
出力 OUTPUT 3.7 kW

電動機定格 MOTOR RATING
200 V 14.6 A 1755 min⁻¹
400 V 7.3 A 1755 min⁻¹

3.7 kW 形式 全閉外扇形 TYPE T.E.F.C

本図はエバラ標準電動機を使用した場合のデータです

番号 TEST NO.	送風機 FAN				三相誘導電動機 MOTOR						騒音(1.5m) NOISE LEVEL		
	風量 CAPACITY m ³ /min	静圧 STATIC PRESS. Pa	全圧 TOTAL PRESS. Pa	効率 EFF. %	電圧 VOLTS (200V)			電圧 VOLTS (400V)			出力 OUTPUT kW	吸込口 SUCTION dB(A)	周辺 AMBIENT dB(A)
					電流 CURRENT A	入力 INPUT kW	効率 EFF. %	電流 CURRENT A	入力 INPUT kW	効率 EFF. %			
1	0.0	435	435	0.0	6.68	1.205	87.1	3.34	1.205	87.1	1.049	74.5	65.5
2	90.5	362	373	42.8	7.26	1.482	88.6	3.63	1.482	88.6	1.314	69.0	62.5
3	181.6	367	410	61.3	9.02	2.242	90.3	4.51	2.242	90.3	2.025	70.0	63.0
4	251.1	350	432	63.2	11.08	3.157	90.3	5.54	3.157	90.3	2.853	72.5	64.5
5	320.7	300	434	59.3	15.80	4.387	89.1	7.90	4.387	89.1	3.909	76.5	67.5
6	390.2	229	427	53.6	21.47	5.969	87.1	10.73	5.969	87.1	5.203	81.0	71.5



注) 性能試験はJIS B 8330 (図1(B)) に準拠します。 この性能曲線は標準吸込状態 (20°C, 1.2kg/m³) におけるものです。

NOTE THIS CURVE IS BASED ON JIS TESTING CODE (B 8330). THIS CURVE IS BASED ON STANDARD SUCTION CONDITION (20°C, 1.2kg/m³).

御注文主 CUSTOMER	機器番号 ITEM NO.						
御使用先 FINAL USER	機器名称 ITEM NAME						
荏原製番 SER.NO.	機名 MODEL NO.	風量 CAPACITY	静圧 STATIC PRESS.	回転速度 SPEED	出力 OUTPUT	数量 QTY	
				min ⁻¹			



図番 DWG.NO. P41/2SRMS2-440-63.7 000

A4-207T

150401