

エバラSRM04型片吸込マルチエースファン

EBARA SINGLE SUCTION MULTIACE FAN

トップランナーモータ搭載
with top runner motor

代表性能曲線 PERFORMANCE CURVE

機名 MODEL NO. 41/2SRM04

周波数 FREQUENCY 50 Hz

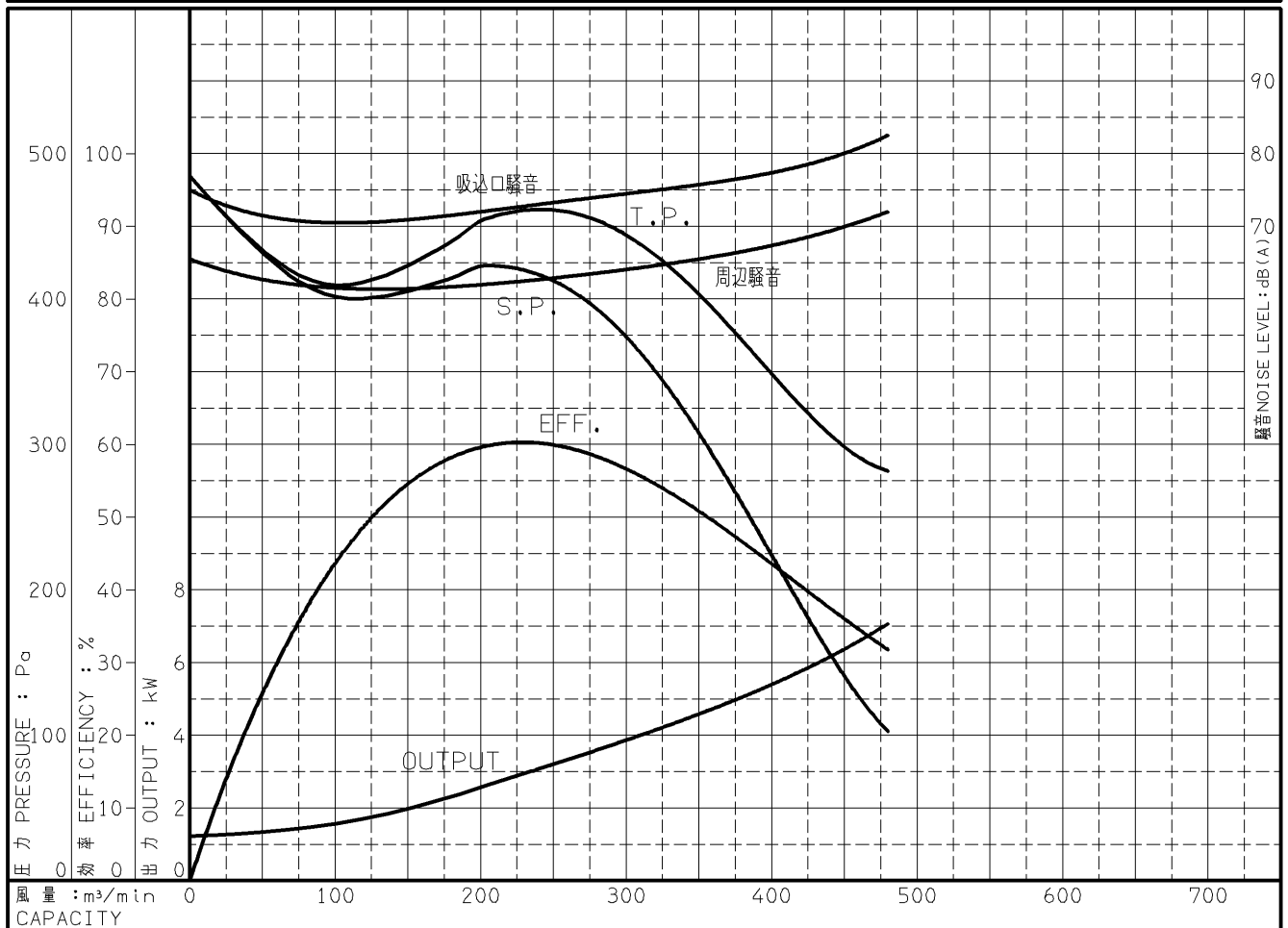
出力 OUTPUT 7.5 kW

電動機定格 MOTOR RATING
200 V 30.8 A 1460 min⁻¹
400 V 15.4 A 1460 min⁻¹

7.5 kW 形式 全閉外扇形
TYPE T.E.F.C

本図はエバラ標準電動機を使用した場合のデータです

| 番号 TEST NO. | 送風機 FAN | | | | 三相誘導電動機 MOTOR | | | | | | 騒音(1.5m) NOISE LEVEL | | |
|-------------------|---------------------|------------------------|-----------------------|------------|-----------------|-------------|------------|-----------------|-------------|------------|-------------------------|----------------|---------------|
| | 風量 CAPACITY | 静圧 STATIC PRESS. | 全圧 TOTAL PRESS. | 効率 EFF. | 電圧 VOLTS (200V) | | | 電圧 VOLTS (400V) | | | 出力 OUTPUT | 吸込口 SUCTION | 周辺 AMBIENT |
| | | | | | 電流 CURRENT | 入力 INPUT | 効率 EFF. | 電流 CURRENT | 入力 INPUT | 効率 EFF. | | | |
| | m ³ /min | Pa | Pa | % | A | kW | % | A | kW | % | kW | dB(A) | dB(A) |
| 1 | 0.0 | 484 | 484 | 0.0 | 15.82 | 1.519 | 80.3 | 7.91 | 1.519 | 80.3 | 1.220 | 75.0 | 65.5 |
| 2 | 100.9 | 401 | 409 | 43.9 | 16.26 | 1.869 | 83.8 | 8.13 | 1.869 | 83.8 | 1.566 | 70.5 | 61.5 |
| 3 | 203.1 | 423 | 455 | 59.6 | 17.83 | 2.911 | 88.7 | 8.91 | 2.911 | 88.7 | 2.584 | 72.0 | 62.0 |
| 4 | 297.9 | 375 | 444 | 57.0 | 20.36 | 4.253 | 90.9 | 10.18 | 4.253 | 90.9 | 3.867 | 74.5 | 64.0 |
| 5 | 391.9 | 238 | 357 | 44.6 | 23.64 | 5.716 | 91.5 | 11.82 | 5.716 | 91.5 | 5.233 | 77.0 | 67.0 |
| 6 | 480.0 | 102 | 281 | 31.8 | 28.87 | 7.739 | 91.3 | 14.43 | 7.739 | 91.3 | 7.069 | 82.5 | 72.0 |



注) 性能試験はJIS B 8330 (図1(B))に準拠します。

この性能曲線は標準吸込状態(20°C, 1.2kg/m³)におけるものです。

NOTE THIS CURVE IS BASED ON JIS TESTING CODE (B 8330).

THIS CURVE IS BASED ON STANDARD SUCTION CONDITION(20°C, 1.2kg/m³).

| | | | | | | | | | |
|--------------------|-------------------|-------------|------------------|-------------------|-----------|--------|--|--|--|
| 御注文主 CUSTOMER | 機器番号 ITEM NO. | | | | | | | | |
| 御使用先 FINAL USER | 機器名称 ITEM NAME | | | | | | | | |
| 荏原製番 SER.NO. | 機名 MODEL NO. | 風量 CAPACITY | 静圧 STATIC PRESS. | 回転速度 SPEED | 出力 OUTPUT | 数量 QTY | | | |
| | | | | min ⁻¹ | | | | | |



図番 DWG. NO. P41/2SRM04-500-57.5 000

A4-207T

150227