

エバラSRM04型片吸込マルチエースファン

EBARA SINGLE SUCTION MULTIACE FAN

トップランナーモータ搭載
with top runner motor

代表性能曲線 PERFORMANCE CURVE

機名 MODEL NO. 41/2SRM04

周波数 FREQUENCY 50 Hz

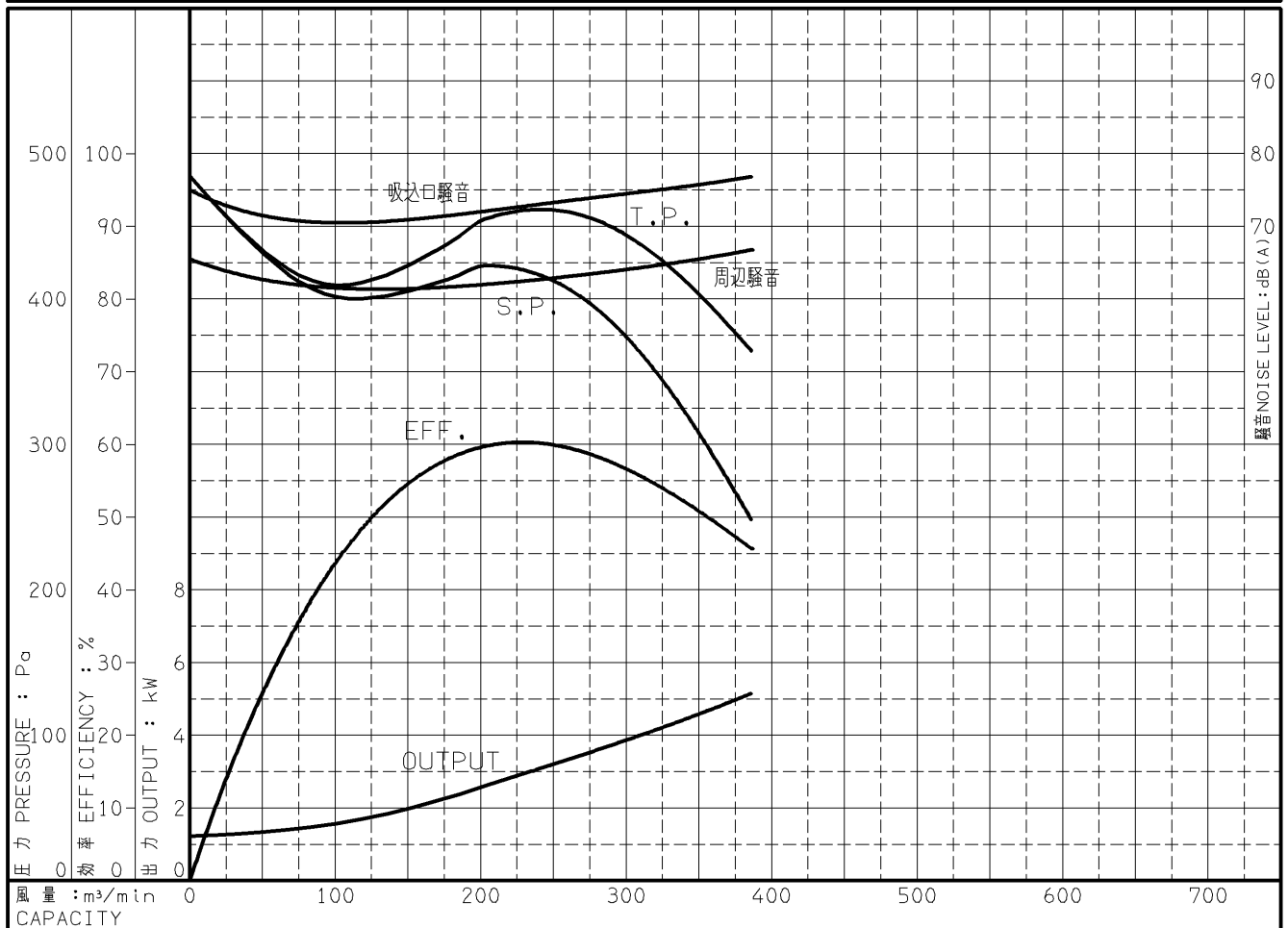
出力 OUTPUT 3.7 kW

電動機定格 MOTOR RATING
200 V 15.6 A 1460 min⁻¹
400 V 7.8 A 1460 min⁻¹

3.7 kW 形式 全閉外扇形
TYPE T.E.F.C

本図はエバラ標準電動機を使用した場合のデータです

番号 TEST NO.	送風機 FAN				三相誘導電動機 MOTOR						騒音(1.5m) NOISE LEVEL		
	風量 CAPACITY	静圧 STATIC PRESS.	全圧 TOTAL PRESS.	効率 EFF.	電圧 VOLTS (200V)			電圧 VOLTS (400V)			出力 OUTPUT	吸込口 SUCTION	周辺 AMBIENT
					電流 CURRENT	入力 INPUT	効率 EFF.	電流 CURRENT	入力 INPUT	効率 EFF.			
	m ³ /min	Pa	Pa	%	A	kW	%	A	kW	%	kW	dB(A)	dB(A)
1	0.0	484	484	0.0	9.14	1.415	86.2	4.57	1.415	86.2	1.220	75.0	65.5
2	100.9	401	409	43.9	9.75	1.779	88.0	4.87	1.779	88.0	1.566	70.5	61.5
3	203.1	423	455	59.6	12.06	2.879	89.7	6.03	2.879	89.7	2.584	72.0	62.0
4	264.1	404	458	59.3	14.65	3.777	89.5	7.32	3.777	89.5	3.382	73.5	63.0
5	325.1	343	426	53.9	17.89	4.753	88.6	8.94	4.753	88.6	4.214	75.0	65.0
6	386.1	248	364	45.6	21.80	5.904	87.2	10.90	5.904	87.2	5.152	77.0	67.0



注) 性能試験はJIS B 8330 (図1(B))に準拠します。

この性能曲線は標準吸込状態(20°C, 1.2kg/m³)におけるものです。

NOTE THIS CURVE IS BASED ON JIS TESTING CODE (B 8330).

THIS CURVE IS BASED ON STANDARD SUCTION CONDITION(20°C, 1.2kg/m³).

御注文主 CUSTOMER	機器番号 ITEM NO.								
御使用先 FINAL USER	機器名称 ITEM NAME								
荏原製番 SER.NO.	機名 MODEL NO.	風量 CAPACITY	静圧 STATIC PRESS.	回転速度 SPEED	出力 OUTPUT	数量 QTY			
				min ⁻¹					



図番 DWG. NO. P41/2SRM04-500-53.7 000

A4-207T

150227