

# エバラSRM03型片吸込マルチエースファン

## EBARA SINGLE SUCTION MULTIACE FAN

### 代表性能曲線

### PERFORMANCE CURVE

機名 MODEL NO. 41/2SRM03

周波数 FREQUENCY 60 Hz

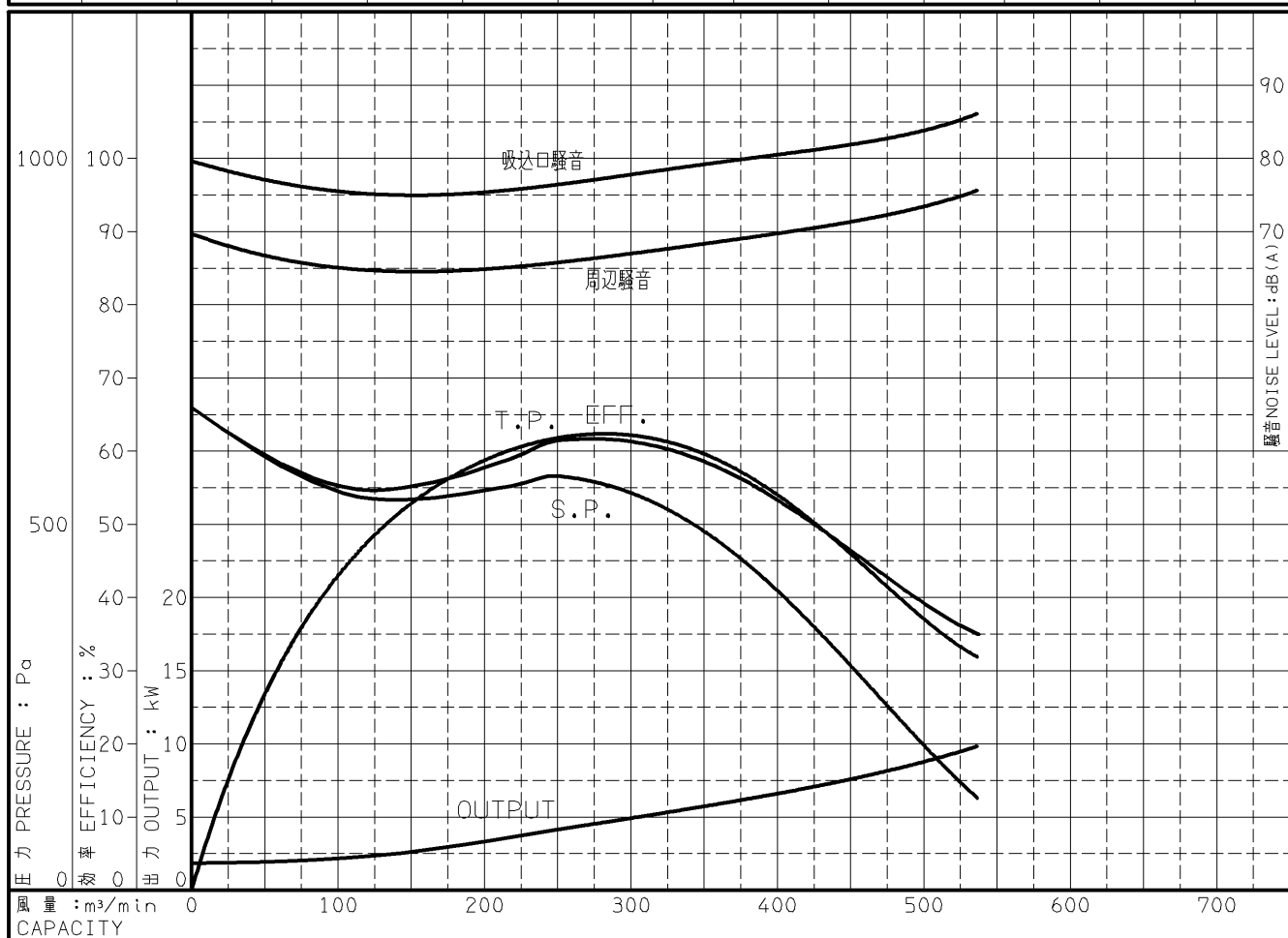
出力 OUTPUT 11 kW

電動機定格 MOTOR RATING 200 V 40.6 A 1730 min<sup>-1</sup>  
400 V 20.3 A 1730 min<sup>-1</sup>

11 kW 形式 防滴保護形 O.D.P. TYPE

本図はエバラ標準電動機を使用した場合のデータです

番号 TEST NO.	送風機 FAN				三相誘導電動機 MOTOR						騒音(1.5m) NOISE LEVEL		
	風量 CAPACITY m <sup>3</sup> /min	静圧 STATIC PRESS. Pa	全圧 TOTAL PRESS. Pa	効率 EFF. %	電圧 VOLTS (200V)			電圧 VOLTS (400V)			出力 OUTPUT kW	吸込口 SUCTION dB(A)	周辺 AMBIENT dB(A)
					電流 CURRENT A	入力 INPUT kW	効率 EFF. %	電流 CURRENT A	入力 INPUT kW	効率 EFF. %			
1	0.0	659	659	0.0	12.59	2.23	82.9	6.33	2.23	82.9	1.852	79.5	70.0
2	124.5	534	546	48.4	13.54	2.73	85.7	6.78	2.73	85.7	2.341	75.0	64.5
3	249.0	565	614	61.7	17.67	4.58	90.1	8.81	4.58	90.1	4.128	76.5	66.0
4	344.9	497	589	60.0	21.81	6.18	91.2	10.91	6.18	91.2	5.645	79.0	68.0
5	440.8	326	477	47.5	27.11	8.06	91.5	13.59	8.06	91.5	7.388	81.5	71.0
6	536.7	125	349	31.7	35.29	10.79	91.1	17.70	10.79	91.1	9.834	86.0	75.5



注) 性能試験はJIS B 8330 (図1 (B)) に準拠します。

この性能曲線は標準吸込状態 (20°C, 1.2kg/m<sup>3</sup>) におけるものです。

NOTE THIS CURVE IS BASED ON JIS TESTING CODE (B 8330).

THIS CURVE IS BASED ON STANDARD SUCTION CONDITION (20°C, 1.2kg/m<sup>3</sup>).

御注文主 CUSTOMER	機器番号 ITEM NO.								
御使用先 FINAL USER	機器名称 ITEM NAME								
荏原製番 SER.NO.	機名 MODEL NO.	風量 CAPACITY	静圧 STATIC PRESS.	回転速度 SPEED	出力 OUTPUT	数量 QTY			
				min <sup>-1</sup>					



図番 DWG.NO. P41/2SRM03-560-611 000

A4-207

001024