

エバラSRM03型片吸込マルチエースファン

EBARA SINGLE SUCTION MULTIACE FAN

代表性能曲線

PERFORMANCE CURVE

機名 MODEL NO. 41/2SRM03

周波数 FREQUENCY 50 Hz

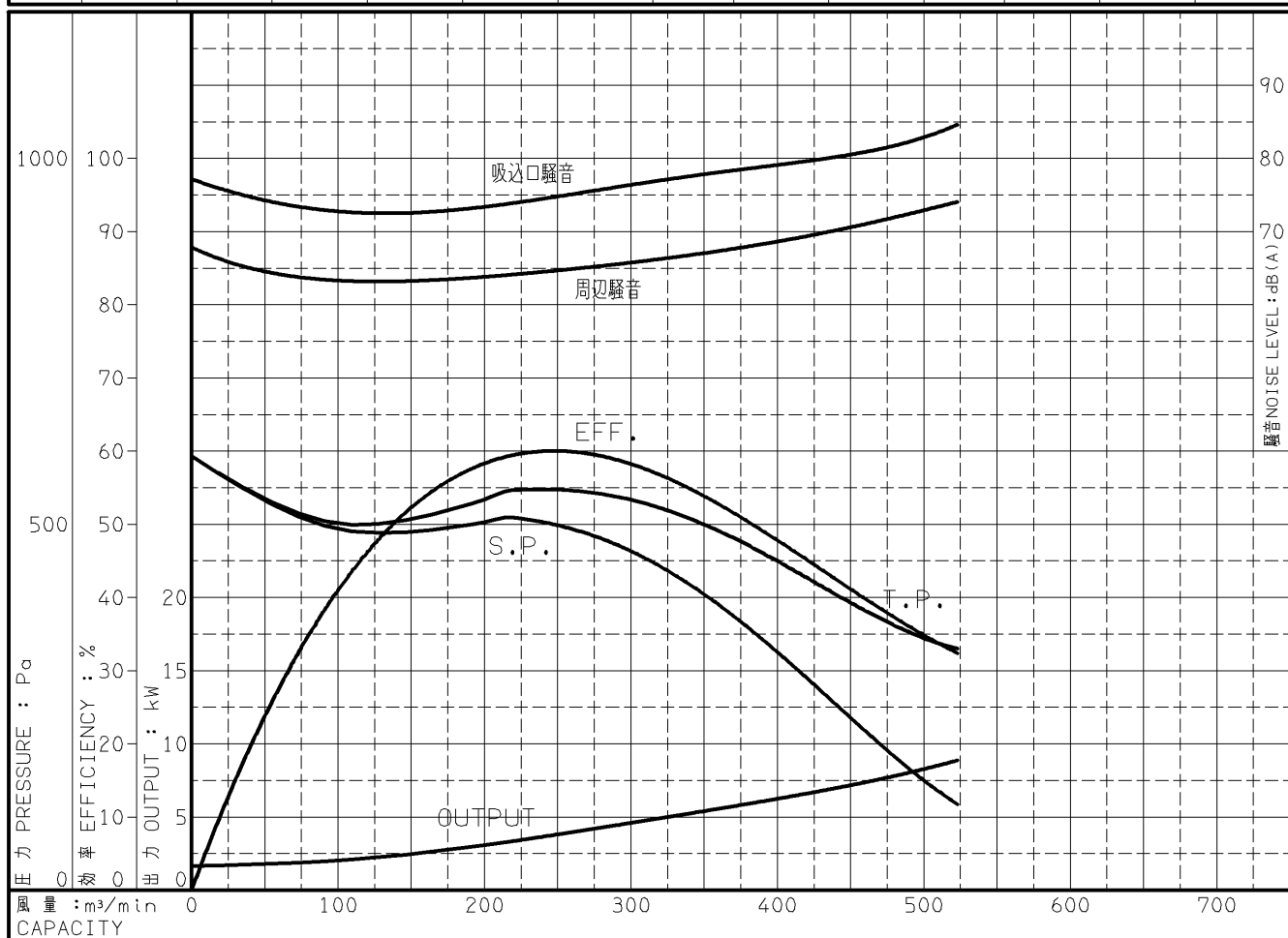
出力 OUTPUT 7.5 kW

電動機定格 MOTOR RATING 200 V 30.6 A 1440 min⁻¹
400 V 15.3 A 1440 min⁻¹

7.5 kW 形式 TYPE 防滴保護形 O.D.P.

本図はエバラ標準電動機を使用した場合のデータです

番号 TEST NO.	送風機 FAN				三相誘導電動機 MOTOR						騒音(1.5m) NOISE LEVEL		
	風量 CAPACITY m ³ /min	静圧 STATIC PRESS. Pa	全圧 TOTAL PRESS. Pa	効率 EFF. %	電圧 VOLTS (200V)			電圧 VOLTS (400V)			出力 OUTPUT kW	吸込口 SUCTION dB(A)	周辺 AMBIENT dB(A)
					電流 CURRENT A	入力 INPUT kW	効率 EFF. %	電流 CURRENT A	入力 INPUT kW	効率 EFF. %			
1	0.0	593	593	0.0	13.09	2.06	80.2	6.58	2.06	80.2	1.656	77.0	68.0
2	109.5	489	499	43.5	13.91	2.52	83.0	6.96	2.52	83.0	2.093	72.5	63.0
3	219.0	509	546	59.6	16.68	3.84	86.8	8.32	3.84	86.9	3.342	74.0	64.0
4	320.4	442	521	56.5	20.99	5.57	88.2	10.49	5.57	88.2	4.923	77.0	66.0
5	421.8	286	424	45.0	26.60	7.54	87.9	13.30	7.54	87.9	6.633	79.5	69.5
6	523.2	117	330	32.4	35.36	10.31	86.0	17.69	10.31	86.0	8.879	84.5	74.0



注) 性能試験はJIS B 8330 (図1 (B)) に準拠します。

この性能曲線は標準吸込状態 (20°C, 1.2kg/m³) におけるものです。

NOTE THIS CURVE IS BASED ON JIS TESTING CODE (B 8330).

THIS CURVE IS BASED ON STANDARD SUCTION CONDITION (20°C, 1.2kg/m³).

御注文主 CUSTOMER	機器番号 ITEM NO.						
御使用先 FINAL USER	機器名称 ITEM NAME						
荏原製番 SER.NO.	機名 MODEL NO.	風量 CAPACITY	静圧 STATIC PRESS.	回転速度 SPEED	出力 OUTPUT	数量 QTY	
				min ⁻¹			



図番 DWG.NO. P41/2SRM03-545-57.5 000