

エバラSRMH型マルチエース排煙ファン

EBARA MULTIACE SMOKE EXHAUST FAN

トップランナーモータ搭載
with top runner motor

代表性能曲線

PERFORMANCE CURVE

機名 MODEL NO. 41/2SRMH

周波数 FREQUENCY 50 Hz

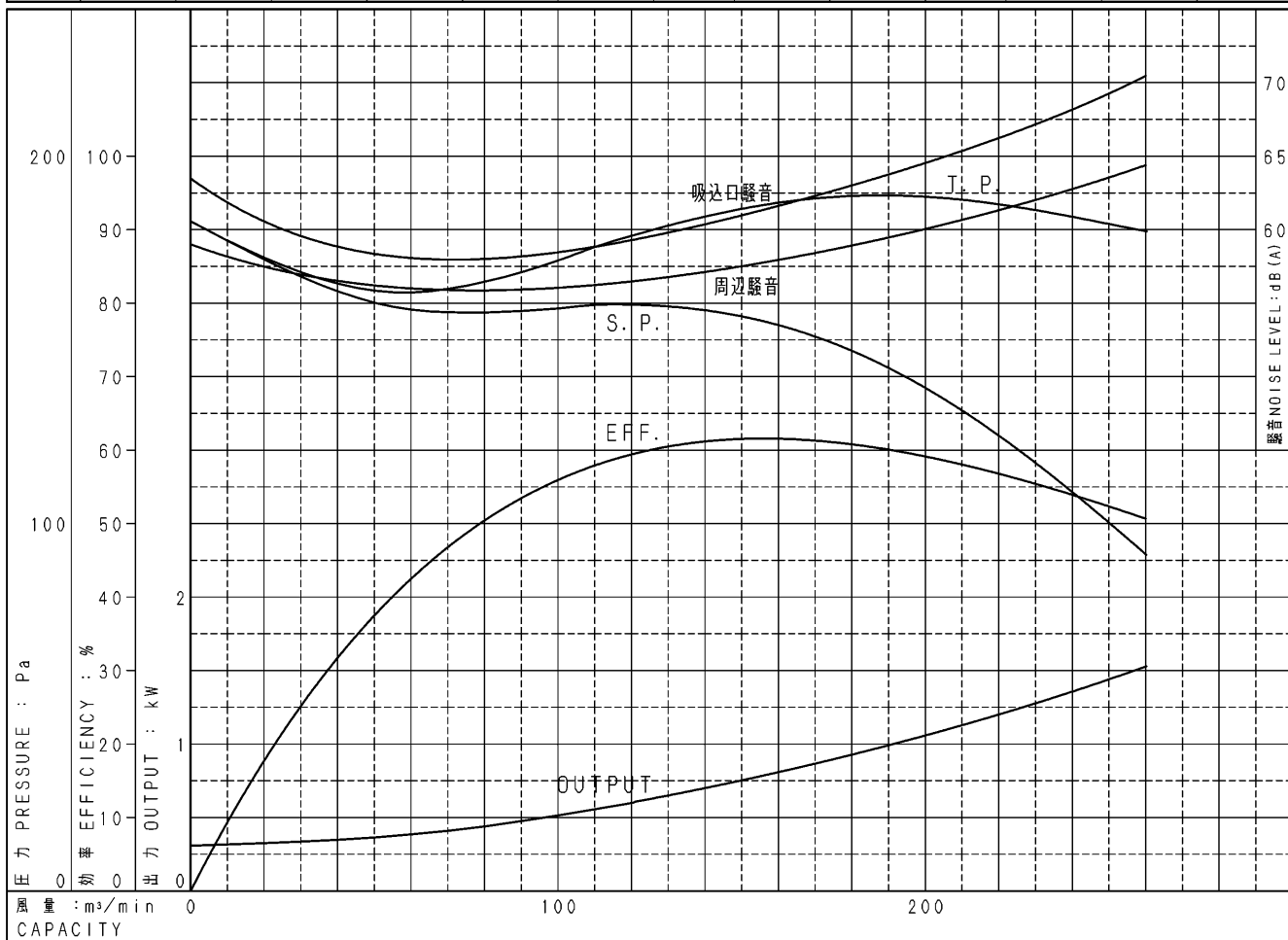
出力 OUTPUT 1.5 kW

電動機定格 MOTOR RATING
200 V 6.8 A 1445 min⁻¹
400 V 3.4 A 1445 min⁻¹

1.5 kW 形式 TYPE 全閉外扇形 T. E. F. C.

本図はエバラ標準電動機を使用した場合のデータです

番号 TEST NO.	送風機 FAN				三相誘導電動機 MOTOR							騒音 (1.5m) NOISE LEVEL	
	風量 CAPACITY m ³ /min	静圧 STATIC PRESS. Pa	全圧 TOTAL PRESS. Pa	効率 EFF. %	電圧 VOLTS (200V)			電圧 VOLTS (400V)			出力 OUTPUT kW	吸込口 SUCTION dB (A)	周辺 AMBIENT dB (A)
					電流 CURRENT A	入力 INPUT kW	効率 EFF. %	電流 CURRENT A	入力 INPUT kW	効率 EFF. %			
1	0.0	182	182	0.0	3.932	0.403	76.5	1.966	0.403	76.5	0.308	63.5	59.0
2	60.1	158	162	42.3	4.022	0.483	79.7	2.011	0.483	79.7	0.385	58.0	56.0
3	120.6	160	179	60.0	4.343	0.713	84.3	2.171	0.713	84.3	0.601	59.5	56.5
4	167.1	151	188	61.3	4.764	0.987	86.0	2.382	0.987	86.0	0.850	62.0	58.0
5	213.7	128	187	57.5	5.764	1.333	86.6	2.882	1.333	86.6	1.155	65.5	61.0
6	260.2	91	179	50.6	7.097	1.789	85.5	3.548	1.789	85.5	1.530	70.5	64.5



注) 性能試験はJIS B 8330 (図1 (B)) に準拠します。

この性能曲線は標準吸込状態 (20°C, 1.2 kg/m³) におけるものです。

NOTE THIS CURVE IS BASED ON JIS TESTING CODE (B 8330).

THIS CURVE IS BASED ON STANDARD SUCTION CONDITION (20°C, 1.2 kg/m³).

御注文主 CUSTOMER	機器番号 ITEM NO.	御使用先 FINAL USER	機器名称 ITEM NAME	回転速度 SPEED min ⁻¹	出力 OUTPUT	数量 QTY
荏原製番 SER. NO.	機名 MODEL NO.	風量 CAPACITY	静圧 STATIC PRESS.			



図番 DWG. NO. P41/2SRMH-295-51.5F 000

A4-207T
180419