

代表性能曲線  
PERFORMANCE CURVE

機名 MODEL NO. 41/2SRM4

周波数 FREQUENCY 50 Hz

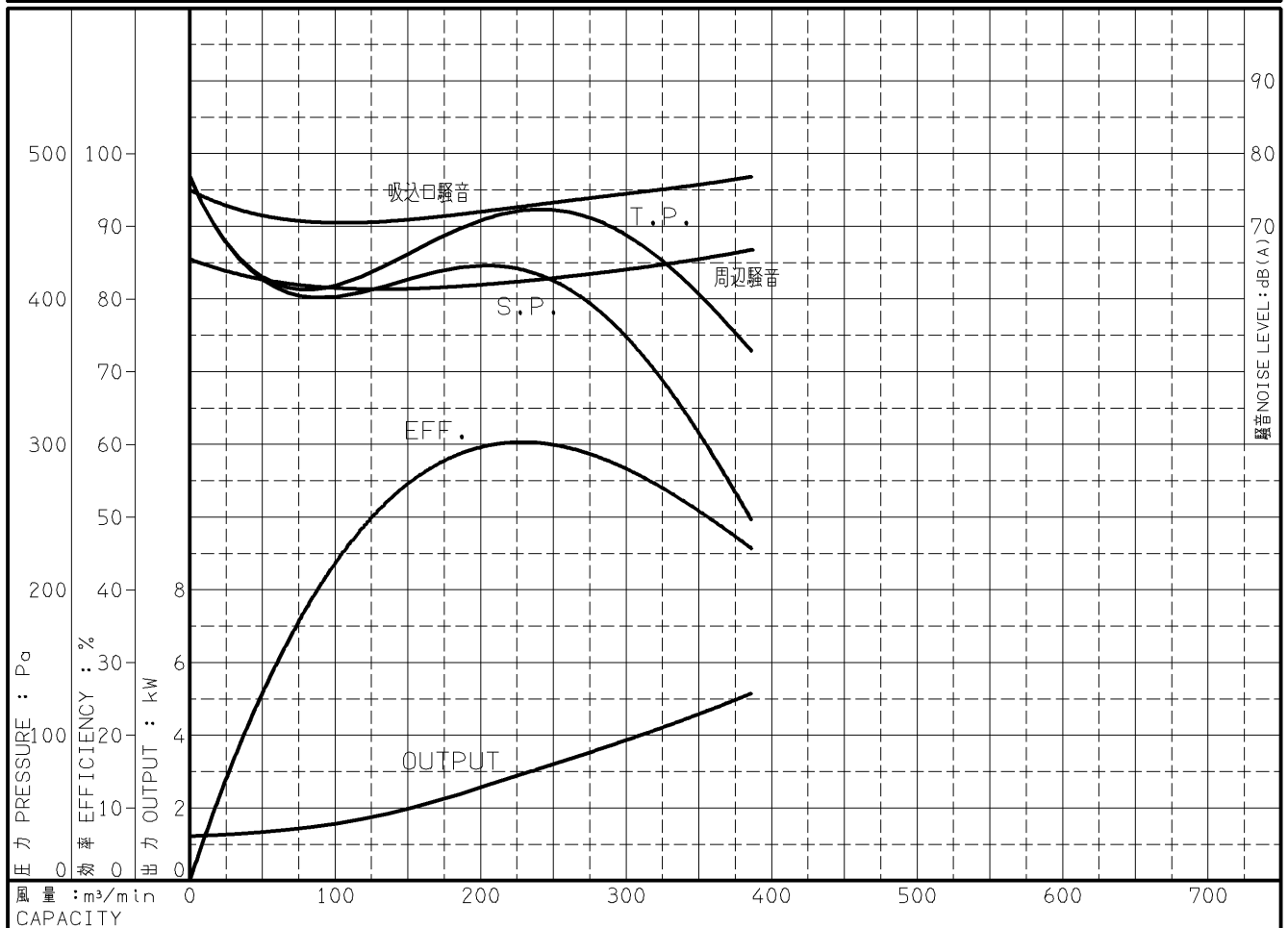
出力 OUTPUT 3.7 kW

電動機定格 MOTOR RATING  
200 V 15.6 A 1460 min<sup>-1</sup>  
400 V 7.8 A 1460 min<sup>-1</sup>

3.7 kW 形式 全閉外扇形 TYPE T.E.F.C

本図はエバラ標準電動機を使用した場合のデータです

番号 TEST NO.	送風機 FAN				三相誘導電動機 MOTOR						騒音(1.5m) NOISE LEVEL		
	風量 CAPACITY m <sup>3</sup> /min	静圧 STATIC PRESS. Pa	全圧 TOTAL PRESS. Pa	効率 EFF. %	電圧 VOLTS (200V)			電圧 VOLTS (400V)			出力 OUTPUT kW	吸込口 SUCTION dB(A)	周辺 AMBIENT dB(A)
					電流 CURRENT A	入力 INPUT kW	効率 EFF. %	電流 CURRENT A	入力 INPUT kW	効率 EFF. %			
1	0.0	484	484	0.0	9.14	1.415	86.2	4.57	1.415	86.2	1.220	75.0	65.5
2	100.9	401	409	43.9	9.75	1.779	88.0	4.87	1.779	88.0	1.566	70.5	61.5
3	203.1	422	455	59.5	12.06	2.879	89.7	6.03	2.879	89.7	2.584	72.0	62.0
4	264.1	404	458	59.3	14.65	3.777	89.5	7.32	3.777	89.5	3.382	73.5	63.0
5	325.1	343	426	53.9	17.89	4.753	88.6	8.94	4.753	88.6	4.214	75.0	65.0
6	386.1	248	364	45.6	21.80	5.904	87.2	10.90	5.904	87.2	5.152	77.0	67.0



注) 性能試験はJIS B 8330 (図1(B))に準拠します。 この性能曲線は標準吸込状態(20°C, 1.2kg/m³)におけるものです。

NOTE THIS CURVE IS BASED ON JIS TESTING CODE (B 8330). THIS CURVE IS BASED ON STANDARD SUCTION CONDITION(20°C, 1.2kg/m³).

御注文主 CUSTOMER	機器番号 ITEM NO.						
御使用先 FINAL USER	機器名称 ITEM NAME						
荏原製番 SER.NO.	機名 MODEL NO.	風量 CAPACITY	静圧 STATIC PRESS.	回転速度 SPEED	出力 OUTPUT	数量 QTY	
				min <sup>-1</sup>			