

# エバラSRM3型片吸込マルチエースファン

## EBARA SINGLE SUCTION MULTIACE FAN

### 代表性能曲線

### PERFORMANCE CURVE

機名 MODEL NO. 41/2SRM3

周波数 FREQUENCY 50 Hz

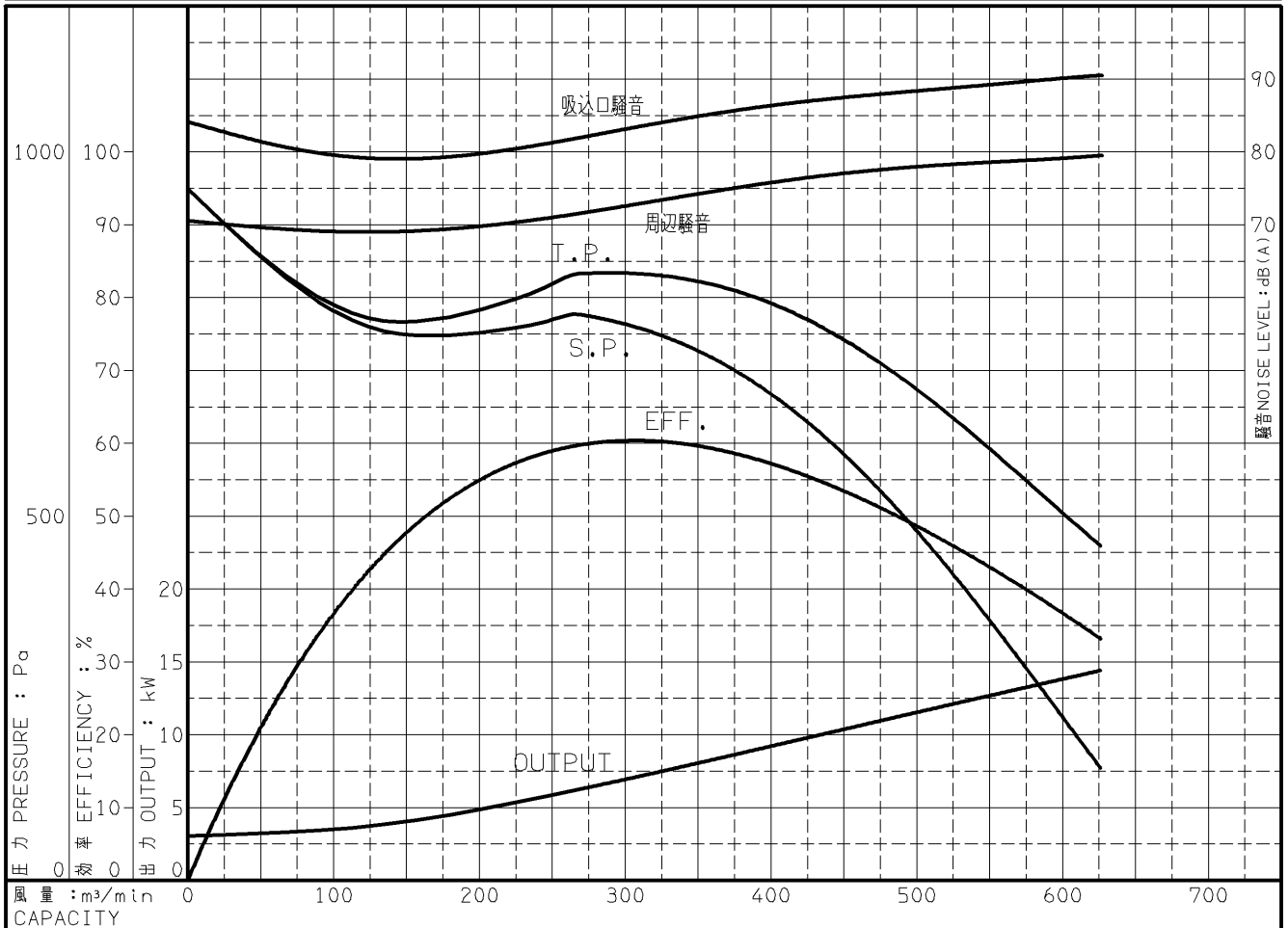
出力 OUTPUT 11 kW

電動機定格 MOTOR RATING  
 200 V 42.8 A 1440 min<sup>-1</sup>  
 400 V 21.4 A 1440 min<sup>-1</sup>

11 kW 形式 防滴保護形 O.D.P.

本図はエバラ標準電動機を使用した場合のデータです

番号 TEST NO.	送風機 FAN				三相誘導電動機 MOTOR						騒音(1.5m) NOISE LEVEL		
	風量 CAPACITY m <sup>3</sup> /min	静圧 STATIC PRESS. Pa	全圧 TOTAL PRESS. Pa	効率 EFF. %	電圧 VOLTS (200V)			電圧 VOLTS (400V)			出力 OUTPUT kW	吸込口 SUCTION dB(A)	周辺 AMBIENT dB(A)
					電流 CURRENT A	入力 INPUT kW	効率 EFF. %	電流 CURRENT A	入力 INPUT kW	効率 EFF. %			
1	0.0	949	949	0.0	18.96	3.56	85.4	9.51	3.55	85.8	3.05	84.0	70.5
2	134.4	753	767	44.7	20.59	4.38	87.5	10.33	4.37	87.6	3.84	79.0	69.0
3	268.9	776	832	59.6	26.52	6.95	90.0	13.30	6.95	90.0	6.26	82.0	71.5
4	388.0	683	801	57.9	34.54	9.89	90.2	17.27	9.90	90.1	8.93	86.0	75.5
5	507.1	463	662	47.8	44.14	13.09	89.3	22.07	13.09	89.3	11.70	88.5	78.0
6	626.2	154	458	33.2	54.47	16.38	87.9	27.32	16.39	87.9	14.41	90.5	79.5



注) 性能試験はJIS B 8330 (図1(B)) に準拠します。 この性能曲線は標準吸込状態(20°C, 1.2kg/m<sup>3</sup>)におけるものです。  
 NOTE THIS CURVE IS BASED ON JIS TESTING CODE (B 8330). THIS CURVE IS BASED ON STANDARD SUCTION CONDITION(20°C, 1.2kg/m<sup>3</sup>).

御注文主 CUSTOMER	機器番号 ITEM NO.								
御使用先 FINAL USER	機器名称 ITEM NAME								
荏原製番 SER.NO.	機名 MODEL NO.	風量 CAPACITY	静圧 STATIC PRESS.	回転速度 SPEED	出力 OUTPUT	数量 QTY			
				min <sup>-1</sup>					



図番 DWG.NO. P41/2SRM3-680-511 000