

エバラSRM3型片吸込マルチエースファン

EBARA SINGLE SUCTION MULTIACE FAN

代表性能曲線

PERFORMANCE CURVE

機名 MODEL NO. 41/2SRM3

周波数 FREQUENCY 60 Hz

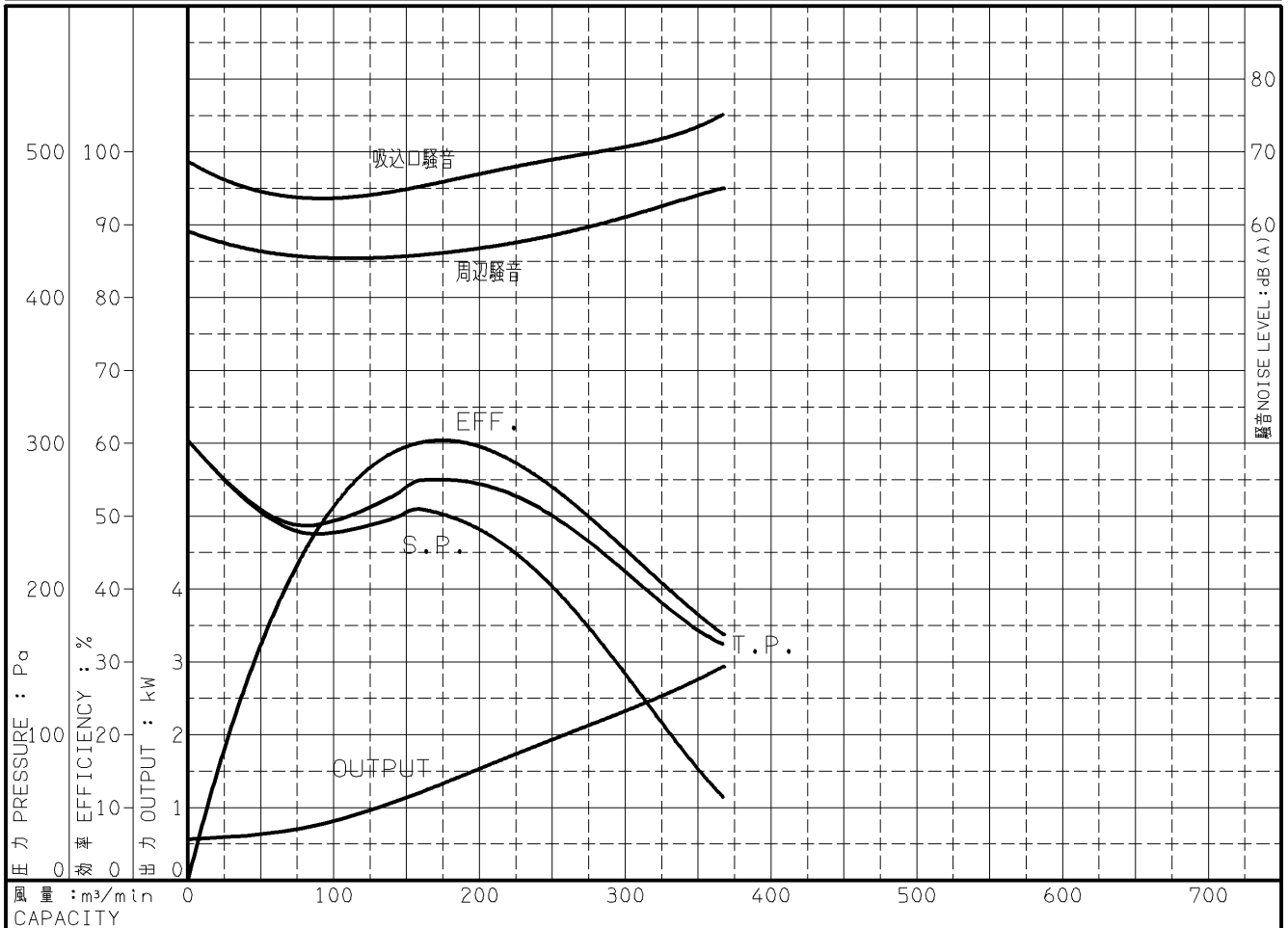
出力 OUTPUT 3.7 kW

電動機定格 MOTOR RATING 200 V 14.4 A 1710 min⁻¹
400 V 7.2 A 1710 min⁻¹

3.7 kW 形式 防滴保護形 TYPE O.D.P.

本図はエバラ標準電動機を使用した場合のデータです

番号 TEST NO.	送風機 FAN				三相誘導電動機 MOTOR						騒音(1.5m) NOISE LEVEL		
	風量 CAPACITY	静圧 STATIC PRESS.	全圧 TOTAL PRESS.	効率 EFF.	電圧 VOLTS (200V)			電圧 VOLTS (400V)			出力 OUTPUT	吸込口 SUCTION	周辺 AMBIENT
					電流 CURRENT	入力 INPUT	効率 EFF.	電流 CURRENT	入力 INPUT	効率 EFF.			
	m ³ /min	Pa	Pa	%	A	kW	%	A	kW	%	kW	dB(A)	dB(A)
1	0.0	301	301	0.0	5.05	0.756	74.9	2.481	0.756	74.9	0.567	69.0	59.0
2	79.5	238	243	44.8	5.22	0.910	78.9	2.592	0.910	78.9	0.719	63.5	55.5
3	159.0	254	274	60.5	6.08	1.416	84.8	3.054	1.416	84.8	1.202	65.0	56.0
4	228.3	221	262	56.6	7.51	2.024	86.9	3.755	2.024	86.9	1.761	68.0	57.5
5	297.7	144	213	45.9	9.16	2.640	87.3	4.562	2.640	87.3	2.306	70.5	61.0
6	367.1	57	162	33.7	11.24	3.380	86.7	5.603	3.380	86.7	2.934	75.0	65.0



注) 性能試験はJIS B 8330 (図1(B)) に準拠します。

この性能曲線は標準吸込状態(20°C, 1.2kg/m³)におけるものです。

NOTE THIS CURVE IS BASED ON JIS TESTING CODE (B 8330).

THIS CURVE IS BASED ON STANDARD SUCTION CONDITION(20°C, 1.2kg/m³).

御注文主 CUSTOMER	機器番号 ITEM NO.								
御使用先 FINAL USER	機器名称 ITEM NAME								
荏原製番 SER.NO.	機名 MODEL NO.	風量 CAPACITY	静圧 STATIC PRESS.	回転速度 SPEED	出力 OUTPUT	数量 QTY			
				min ⁻¹					



図番 DWG.NO. P41/2SRM3-380-63.7 000