

# エバラSRP30型片吸込スリーエースファン

## EBARA SINGLE SUCTION THREE ACE FAN

### 代表性能曲線

### PERFORMANCE CURVE

機名 MODEL NO. 3SRP30

周波数 FREQUENCY 60 Hz

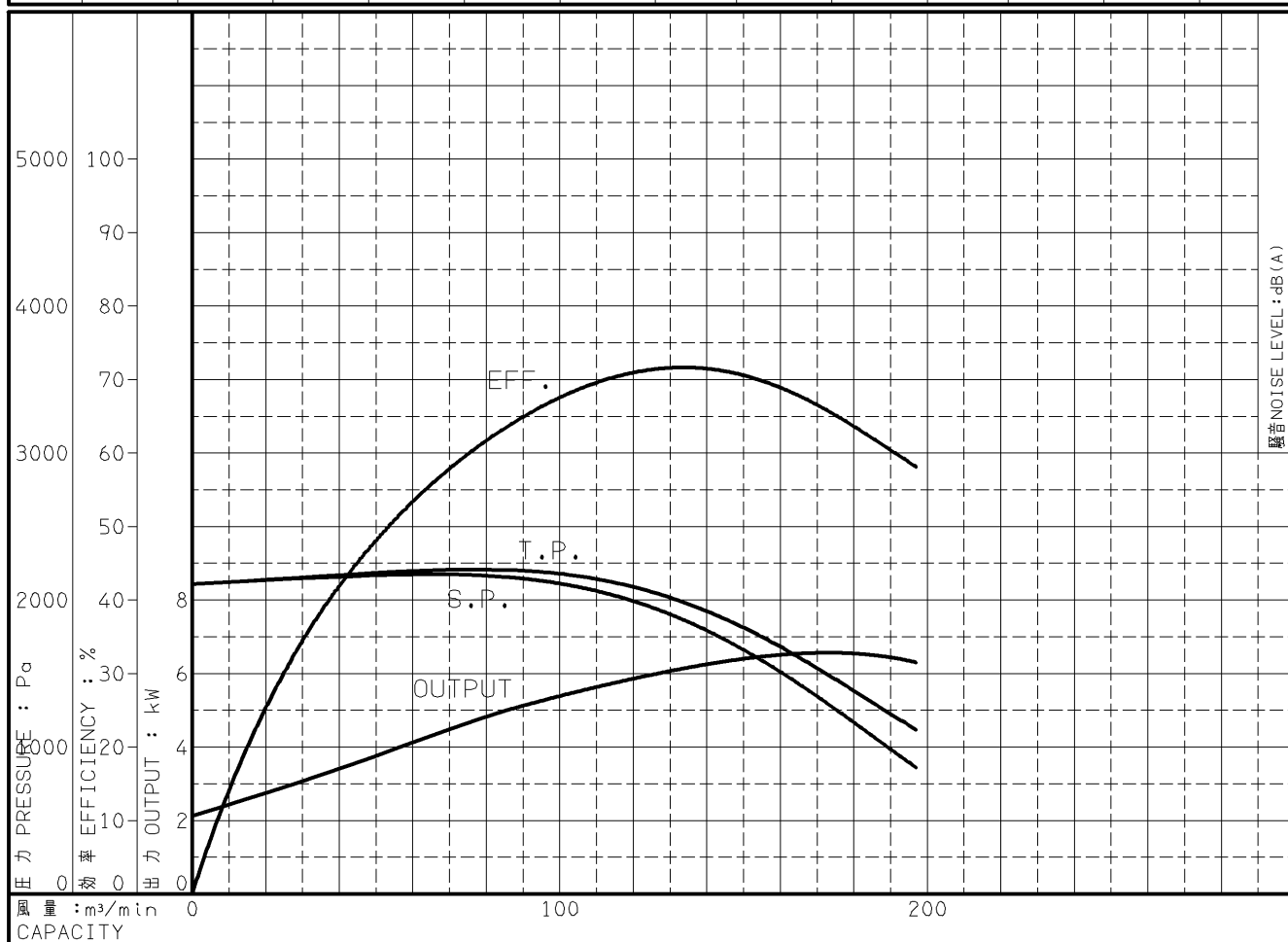
出力 OUTPUT 7.5 kW

電動機定格 MOTOR RATING 200 V 28.6 A 1730 min<sup>-1</sup>  
400 V 14.3 A 1730 min<sup>-1</sup>

7.5 kW 形式 防滴保護形 O.D.P. TYPE

本図はエバラ標準電動機を使用した場合のデータです

| 番号<br>TEST NO. | 送風機 FAN                               |                           |                          |                 | 三相誘導電動機 MOTOR      |                   |                 |                    |                   |                 | 騒音(1.5m)<br>NOISE LEVEL |                         |                        |
|----------------|---------------------------------------|---------------------------|--------------------------|-----------------|--------------------|-------------------|-----------------|--------------------|-------------------|-----------------|-------------------------|-------------------------|------------------------|
|                | 風量<br>CAPACITY<br>m <sup>3</sup> /min | 静圧<br>STATIC PRESS.<br>Pa | 全圧<br>TOTAL PRESS.<br>Pa | 効率<br>EFF.<br>% | 電圧 VOLTS (200V)    |                   |                 | 電圧 VOLTS (400V)    |                   |                 | 出力<br>OUTPUT<br>kW      | 吸込口<br>SUCTION<br>dB(A) | 周辺<br>AMBIENT<br>dB(A) |
|                |                                       |                           |                          |                 | 電流<br>CURRENT<br>A | 入力<br>INPUT<br>kW | 効率<br>EFF.<br>% | 電流<br>CURRENT<br>A | 入力<br>INPUT<br>kW | 効率<br>EFF.<br>% |                         |                         |                        |
| 1              | 0.0                                   | 2107                      | 2107                     | 0.0             | 10.61              | 2.436             | 87.1            | 5.31               | 2.436             | 87.1            | 2.122                   |                         |                        |
| 2              | 48.5                                  | 2166                      | 2182                     | 47.6            | 14.75              | 4.114             | 89.9            | 7.39               | 4.114             | 89.9            | 3.702                   |                         |                        |
| 3              | 85.0                                  | 2156                      | 2204                     | 62.6            | 18.81              | 5.523             | 90.1            | 9.40               | 5.523             | 90.1            | 4.982                   |                         |                        |
| 4              | 145.5                                 | 1723                      | 1864                     | 71.3            | 23.51              | 7.070             | 89.6            | 11.77              | 7.070             | 89.6            | 6.337                   |                         |                        |
| 5              | 170.0                                 | 1344                      | 1537                     | 66.3            | 24.33              | 7.333             | 89.4            | 12.18              | 7.333             | 89.4            | 6.562                   |                         |                        |
| 6              | 197.0                                 | 859                       | 1118                     | 58.2            | 23.38              | 7.028             | 89.6            | 11.70              | 7.028             | 89.6            | 6.301                   |                         |                        |



注) 性能試験はJIS B 8330 (図1(B))に準拠します。

この性能曲線は標準吸込状態(20°C, 1.2kg/m<sup>3</sup>)におけるものです。

NOTE THIS CURVE IS BASED ON JIS TESTING CODE (B 8330).

THIS CURVE IS BASED ON STANDARD SUCTION CONDITION(20°C, 1.2kg/m<sup>3</sup>).

|                    |                   |             |                  |                   |           |        |  |
|--------------------|-------------------|-------------|------------------|-------------------|-----------|--------|--|
| 御注文主<br>CUSTOMER   | 機器番号<br>ITEM NO.  |             |                  |                   |           |        |  |
| 御使用先<br>FINAL USER | 機器名称<br>ITEM NAME |             |                  |                   |           |        |  |
| 荏原製番 SER.NO.       | 機名 MODEL NO.      | 風量 CAPACITY | 静圧 STATIC PRESS. | 回転速度 SPEED        | 出力 OUTPUT | 数量 QTY |  |
|                    |                   |             |                  | min <sup>-1</sup> |           |        |  |



図番 DWG.NO. P3SRP30-2600-67.5

001

A4-207

001027