

# エバラSRP30型片吸込スリーエースファン

## EBARA SINGLE SUCTION THREE ACE FAN

### 代表性能曲線

### PERFORMANCE CURVE

機名 MODEL NO. 3SRP30

周波数 FREQUENCY 50 Hz

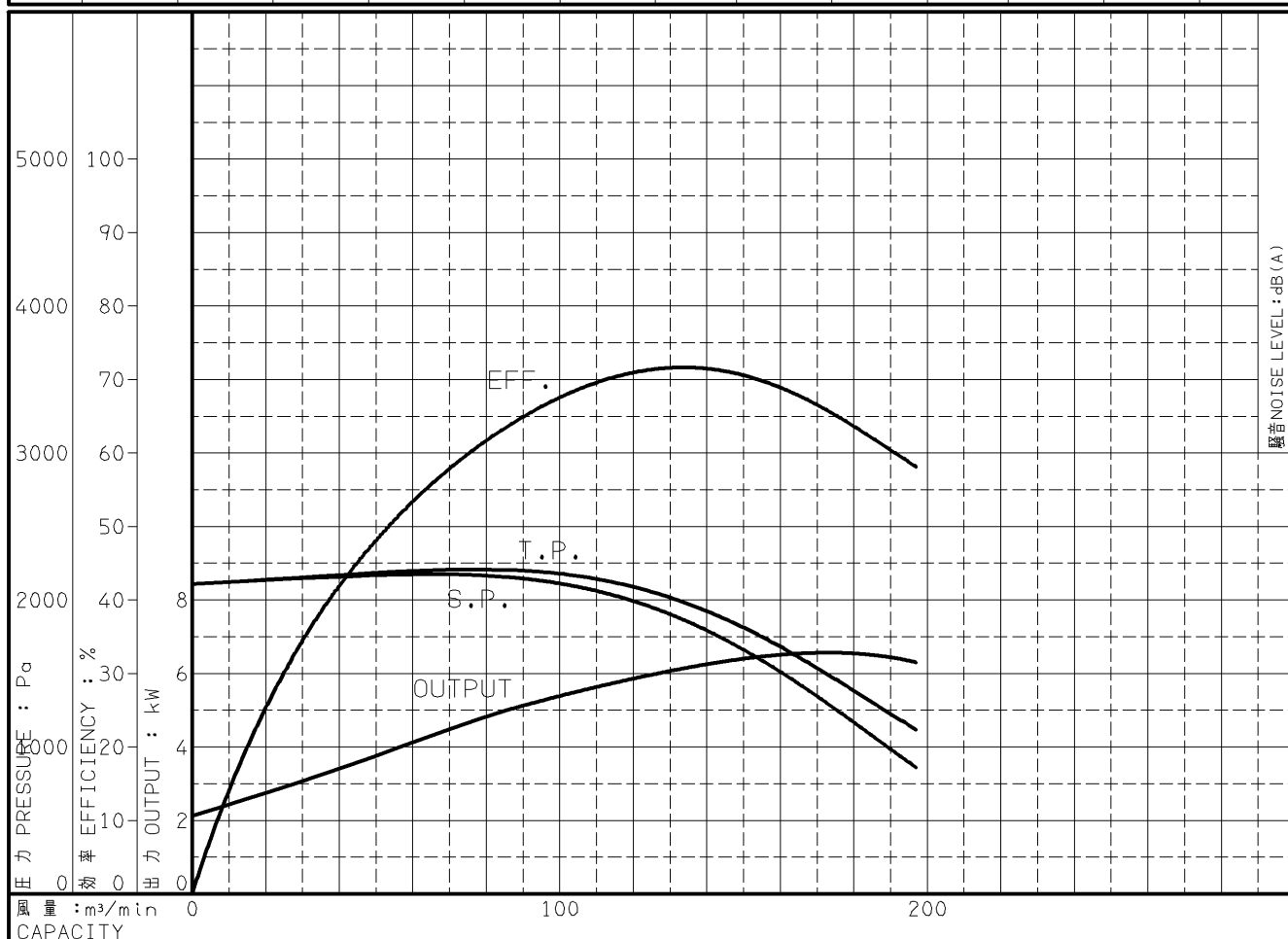
出力 OUTPUT 7.5 kW

電動機定格 MOTOR RATING 200 V 30.6 A 1440 min<sup>-1</sup>  
400 V 15.3 A 1440 min<sup>-1</sup>

7.5 kW 形式 防滴保護形 O.D.P. TYPE

本図はエバラ標準電動機を使用した場合のデータです

番号 TEST NO.	送風機 FAN				三相誘導電動機 MOTOR						騒音(1.5m) NOISE LEVEL		
	風量 CAPACITY m <sup>3</sup> /min	静圧 STATIC PRESS. Pa	全圧 TOTAL PRESS. Pa	効率 EFF. %	電圧 VOLTS (200V)			電圧 VOLTS (400V)			出力 OUTPUT kW	吸込口 SUCTION dB(A)	周辺 AMBIENT dB(A)
					電流 CURRENT A	入力 INPUT kW	効率 EFF. %	電流 CURRENT A	入力 INPUT kW	効率 EFF. %			
1	0.0	2107	2107	0.0	13.97	2.551	83.1	6.99	2.550	83.1	2.122		
2	48.5	2166	2182	47.6	17.58	4.234	87.4	8.77	4.233	87.4	3.702		
3	85.0	2156	2204	62.6	21.17	5.642	88.2	10.58	5.643	88.2	4.982		
4	145.5	1723	1864	71.3	25.56	7.192	88.1	12.79	7.192	88.1	6.337		
5	170.0	1344	1537	66.3	26.35	7.456	88.0	13.18	7.456	88.0	6.562		
6	197.0	859	1118	58.2	25.44	7.149	88.1	12.72	7.150	88.1	6.301		



注) 性能試験はJIS B 8330 (図1(B))に準拠します。

この性能曲線は標準吸込状態(20°C, 1.2kg/m<sup>3</sup>)におけるものです。

NOTE THIS CURVE IS BASED ON JIS TESTING CODE (B 8330).

THIS CURVE IS BASED ON STANDARD SUCTION CONDITION(20°C, 1.2kg/m<sup>3</sup>).

御注文主 CUSTOMER	機器番号 ITEM NO.						
御使用先 FINAL USER	機器名称 ITEM NAME						
荏原製番 SER.NO.	機名 MODEL NO.	風量 CAPACITY	静圧 STATIC PRESS.	回転速度 SPEED	出力 OUTPUT	数量 QTY	
				min <sup>-1</sup>			



図番 DWG.NO. P3SRP30-2600-57.5

001

A4-207

001027