

# エバラDRP30型両吸込スリーエースファン

EBARA DOUBLE SUCTION THREE ACE FAN

## 代表性能曲線 PERFORMANCE CURVE

機名 MODEL NO. 31/2DRP30

周波数 FREQUENCY 60 Hz

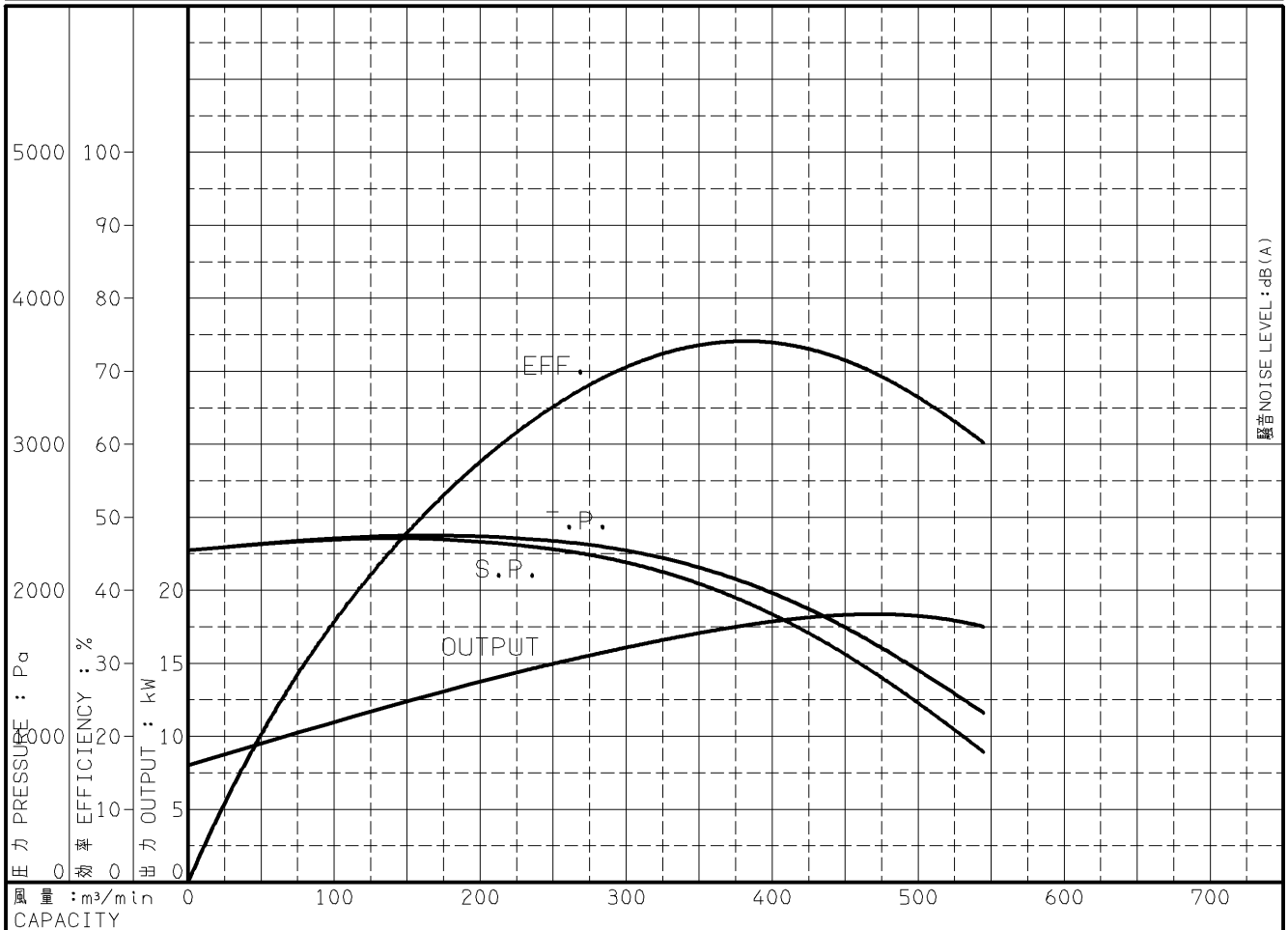
出力 OUTPUT 18.5 kW

電動機定格 MOTOR RATING  
200 V 67.4 A 1735 min<sup>-1</sup>  
400 V 33.7 A 1735 min<sup>-1</sup>

18.5 kW 形式 防滴保護形 O.D.P. TYPE

本図はエバラ標準電動機を使用した場合のデータです

番号 TEST NO.	送風機 FAN				三相誘導電動機 MOTOR						騒音(1.5m) NOISE LEVEL		
	風量 CAPACITY m <sup>3</sup> /min	静圧 STATIC PRESS. Pa	全圧 TOTAL PRESS. Pa	効率 EFF. %	電圧 VOLTS (200V)			電圧 VOLTS (400V)			出力 OUTPUT kW	吸込口 SUCTION dB(A)	周辺 AMBIENT dB(A)
					電流 CURRENT A	入力 INPUT kW	効率 EFF. %	電流 CURRENT A	入力 INPUT kW	効率 EFF. %			
1	0.0	2273	2273	0.0	31.67	8.71	91.8	15.83	8.71	91.8	8.00		
2	136.0	2355	2371	44.7	43.53	12.98	92.4	21.76	12.98	92.4	12.00		
3	230.0	2303	2351	62.1	51.68	15.72	92.2	25.84	15.72	92.2	14.50		
4	409.0	1791	1942	73.6	63.85	19.63	91.5	31.92	19.63	91.5	17.97		
5	500.0	1227	1454	66.4	64.84	19.94	91.4	32.41	19.94	91.4	18.24		
6	545.0	890	1159	60.1	62.14	19.09	91.6	31.06	19.09	91.6	17.50		



注) 性能試験はJIS B 8330 (図1(B)) に準拠します。

この性能曲線は標準吸込状態(20°C, 1.2kg/m<sup>3</sup>)におけるものです。

NOTE THIS CURVE IS BASED ON JIS TESTING CODE (B 8330).

THIS CURVE IS BASED ON STANDARD SUCTION CONDITION(20°C, 1.2kg/m<sup>3</sup>).

御注文主 CUSTOMER	機器番号 ITEM NO.						
御使用先 FINAL USER	機器名称 ITEM NAME						
荏原製番 SER.NO.	機名 MODEL NO.	風量 CAPACITY	静圧 STATIC PRESS.	回転速度 SPEED	出力 OUTPUT	数量 QTY	
				min <sup>-1</sup>			



図番 DWG.NO. P31/2DRP30-2300-618 001

A4-207

001011