

# エバラLFU型消音ボックス付ラインファン

## EBARA LINE FAN WITH SILENCER BOX

### 代表性能曲線

### PERFORMANCE CURVE

機名 MODEL NO. 3LFU5.15S

周波数 FREQUENCY 50 Hz

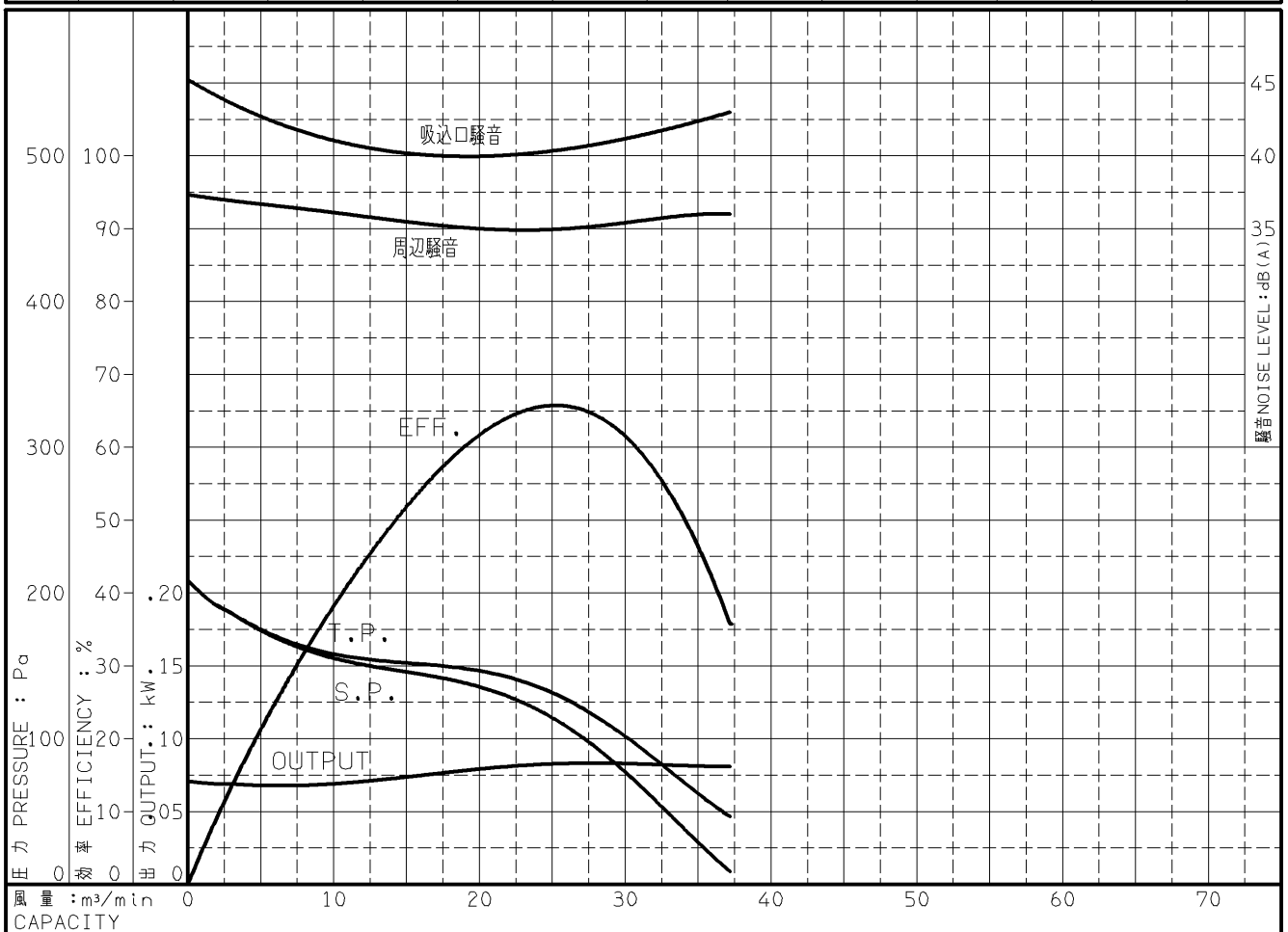
出力 OUTPUT 0.15 kW

電動機定格 MOTOR RATING

100 V 2.5 A 920 min<sup>-1</sup> 0.15 kW 形式 全閉防雨形 TYPE T.E.R.P.

本図はエバラ標準電動機を使用した場合のデータです

番号 TEST NO.	送風機 FAN				単相誘導電動機 MOTOR				騒音(1.5m) NOISE LEVEL		
	風量 CAPACITY m <sup>3</sup> /min	静圧 STATIC PRESS. Pa	全圧 TOTAL PRESS. Pa	効率 EFF. %	電圧 VOLTS (100V)			出力 OUTPUT kW	吸込口 SUCTION dB(A)	周辺 AMBIENT dB(A)	
					電流 CURRENT A	入力 INPUT kW	効率 EFF. %				
1	0.00	208	208	0.0	1.770	0.144	49.3	0.071	45.0	37.5	
2	1.50	194	194	6.9	1.760	0.143	48.9	0.070	44.5	37.0	
3	3.00	185	186	13.4	1.750	0.142	48.5	0.069	43.5	37.0	
4	10.30	154	157	38.5	1.750	0.144	48.5	0.070	41.0	36.0	
5	22.00	128	142	64.3	1.840	0.156	51.9	0.081	40.0	35.0	
6	37.20	8	46	35.7	1.840	0.156	51.9	0.081	43.0	36.0	



注) 性能試験はJIS B 8330 (図1(B)) に準拠します。 この性能曲線は標準吸込状態 (20°C, 1.2kg/m<sup>3</sup>) におけるものです。

NOTE THIS CURVE IS BASED ON JIS TESTING CODE (B 8330). THIS CURVE IS BASED ON STANDARD SUCTION CONDITION (20°C, 1.2kg/m<sup>3</sup>).

御注文主 CUSTOMER	機器番号 ITEM NO.						
御使用先 FINAL USER	機器名称 ITEM NAME						
荏原製番 SER.NO.	機名 MODEL NO.	風量 CAPACITY	静圧 STATIC PRESS.	回転速度 SPEED	出力 OUTPUT	数量 QTY	
				min <sup>-1</sup>			



図番 DWG.NO. P3LFU5.15S

000

A4-207C

990623