

エバラLFU4型消音ボックス付ラインファン

EBARA LINE FAN WITH SILENCER BOX

代表性能曲線

PERFORMANCE CURVE

機名 MODEL NO. 3LFU45.15

周波数 FREQUENCY 50 Hz

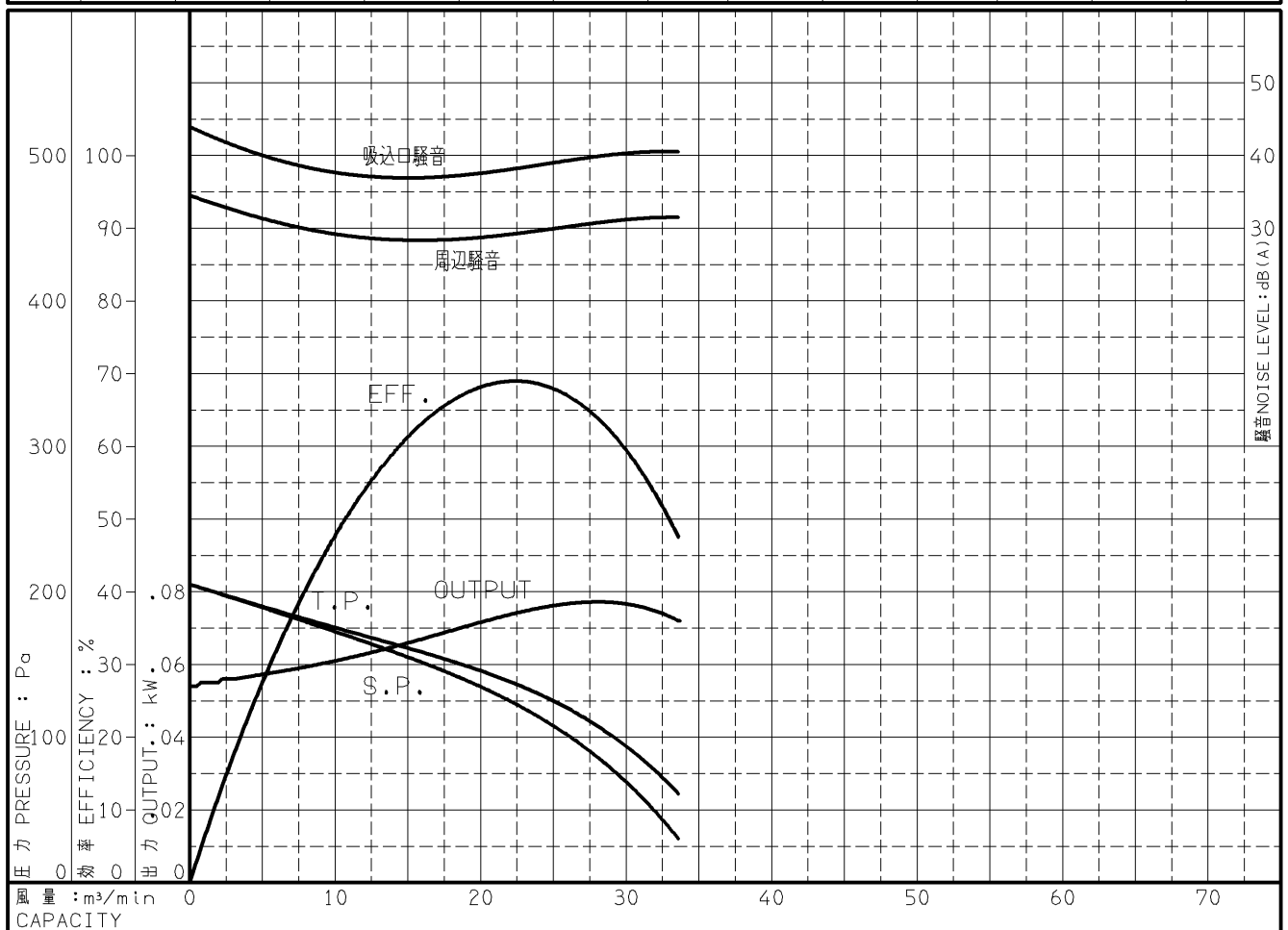
出力 OUTPUT 0.15 kW

電動機定格 MOTOR RATING 200 V 0.7 A 940 min⁻¹
400 V 0.35 A 940 min⁻¹

0.15 kW 形式 全閉形 TYPE T.E.N.V

本図はエバラ標準電動機を使用した場合のデータです

番号 TEST NO.	送風機 FAN				三相誘導電動機 MOTOR						騒音(1.5m) NOISE LEVEL		
	風量 CAPACITY	静圧 STATIC PRESS.	全圧 TOTAL PRESS.	効率 EFF.	電圧 VOLTS (200V)			電圧 VOLTS (400V)			出力 OUTPUT	吸込口 SUCTION	周辺 AMBIENT
					電流 CURRENT	入力 INPUT	効率 EFF.	電流 CURRENT	入力 INPUT	効率 EFF.			
	m ³ /min	Pa	Pa	%	A	kW	%	A	kW	%	kW	dB(A)	dB(A)
1	0.00	204	204	0.0	0.620	0.097	56.1	0.280	0.100	54.1	0.054	44.0	34.5
2	1.50	200	200	9.1	0.620	0.098	56.4	0.280	0.102	54.3	0.055	42.5	33.5
3	3.00	195	195	17.4	0.620	0.099	56.7	0.280	0.103	54.6	0.056	41.5	32.5
4	13.20	161	166	57.1	0.630	0.108	59.7	0.290	0.113	57.1	0.064	37.0	28.5
5	23.40	117	132	68.8	0.650	0.120	62.8	0.300	0.125	60.0	0.075	38.5	29.5
6	33.60	30	61	47.5	0.650	0.116	62.2	0.300	0.122	59.3	0.072	40.5	31.5



注) 性能試験はJIS B 8330 (図1(B))に準拠します。

この性能曲線は標準吸込状態(20°C, 1.2kg/m³)におけるものです。

NOTE THIS CURVE IS BASED ON JIS TESTING CODE (B 8330).

THIS CURVE IS BASED ON STANDARD SUCTION CONDITION(20°C, 1.2kg/m³).

御注文主 CUSTOMER	機器番号 ITEM NO.								
御使用先 FINAL USER	機器名称 ITEM NAME								
荏原製番 SER.NO.	機名 MODEL NO.	風量 CAPACITY	静圧 STATIC PRESS.	回転速度 SPEED	出力 OUTPUT	数量 QTY			
				min ⁻¹					



図番 DWG.NO. P3LFU45.15

000

A4-207

150403