

エバラLFU3型消音ボックス付ラインファン

EBARA LINE FAN WITH SILENCER BOX

代表性能曲線

PERFORMANCE CURVE

機名 MODEL NO. 3LFU36.15

周波数 FREQUENCY 60 Hz

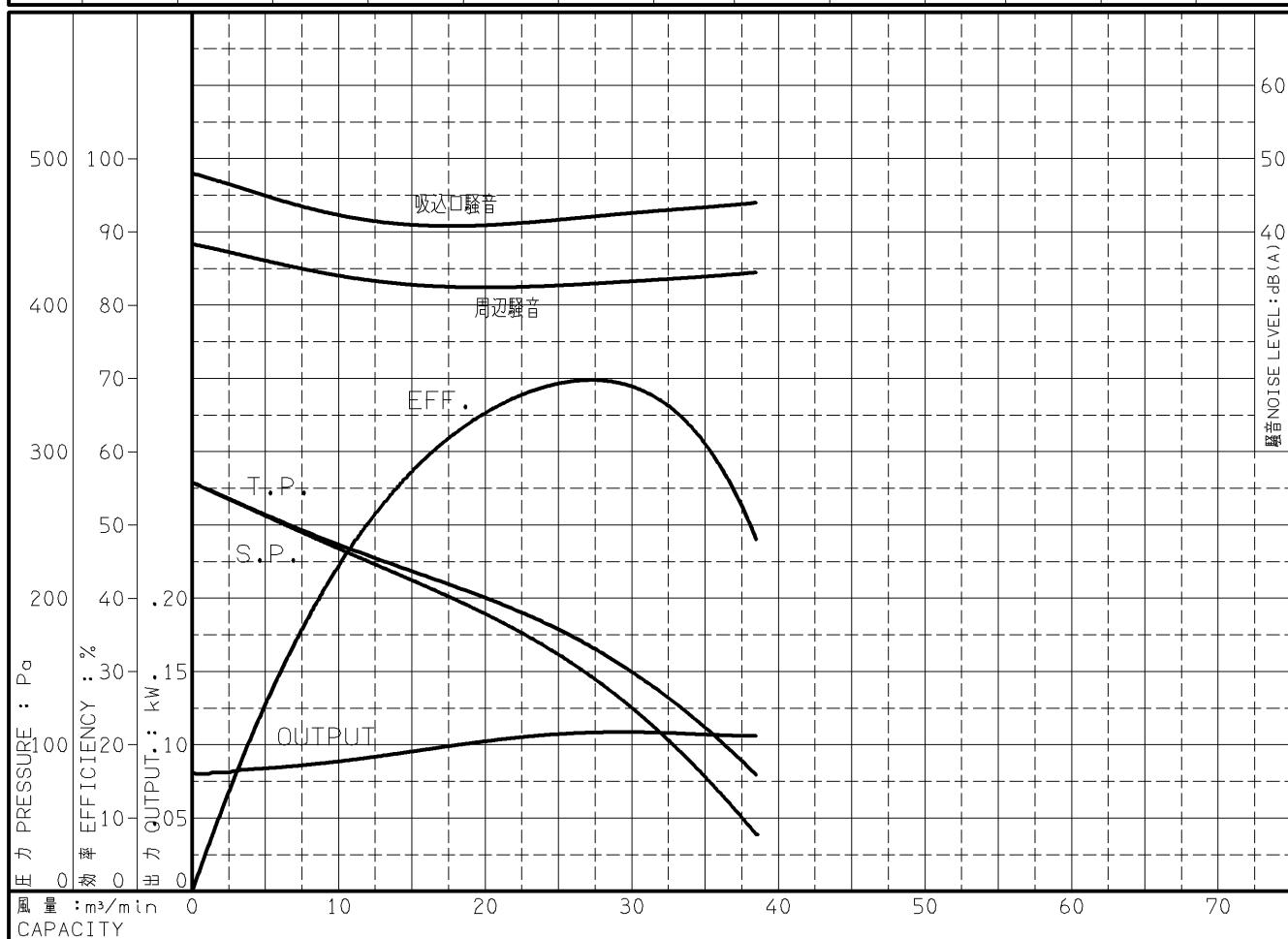
出力 OUTPUT 0.15 kW

電動機定格 MOTOR RATING 200 V 0.75 A 1085 min⁻¹
400 V 0.38 A 1085 min⁻¹

0.15 kW 形式 全閉形 TYPE T.E.N.V

本図はエバラ標準電動機を使用した場合のデータです

番号 TEST NO.	送風機 FAN				三相誘導電動機 MOTOR						騒音(1.5m) NOISE LEVEL		
	風量 CAPACITY	静圧 STATIC PRESS.	全圧 TOTAL PRESS.	効率 EFF.	電圧 VOLTS (200V)			電圧 VOLTS (400V)			出力 OUTPUT	吸込口 SUCTION	周辺 AMBIENT
					電流 CURRENT	入力 INPUT	効率 EFF.	電流 CURRENT	入力 INPUT	効率 EFF.			
	m ³ /min	Pa	Pa	%	A	kW	%	A	kW	%	kW	dB(A)	dB(A)
1	0.00	279	279	0.0	0.590	0.129	63.1	0.280	0.132	61.5	0.081	48.0	38.5
2	1.70	271	271	9.3	0.590	0.130	63.3	0.280	0.133	61.7	0.082	47.0	37.5
3	3.40	263	263	18.0	0.590	0.131	63.5	0.280	0.134	61.9	0.083	46.0	37.0
4	15.10	211	218	57.1	0.620	0.148	64.9	0.300	0.151	63.7	0.096	41.0	33.0
5	26.80	149	169	69.3	0.660	0.165	66.2	0.320	0.167	65.3	0.109	42.0	33.0
6	38.50	38	79	48.0	0.650	0.162	65.7	0.320	0.163	65.0	0.106	44.0	34.5



注) 性能試験はJIS B 8330 (図1(B))に準拠します。

この性能曲線は標準吸込状態(20°C, 1.2kg/m³)におけるものです。

NOTE THIS CURVE IS BASED ON JIS TESTING CODE (B 8330).

THIS CURVE IS BASED ON STANDARD SUCTION CONDITION(20°C, 1.2kg/m³).

御注文主 CUSTOMER	機器番号 ITEM NO.								
御使用先 FINAL USER	機器名称 ITEM NAME								
荏原製番 SER.NO.	機名 MODEL NO.	風量 CAPACITY	静圧 STATIC PRESS.	回転速度 SPEED	出力 OUTPUT	数量 QTY			
				min ⁻¹					



図番 DWG.NO. P3LFU36.15

000

A4-207

051005