

エバラLFU3型消音ボックス付ラインファン

EBARA LINE FAN WITH SILENCER BOX

代表性能曲線

PERFORMANCE CURVE

機名 MODEL NO. 3LFU35.15

周波数 FREQUENCY 50 Hz

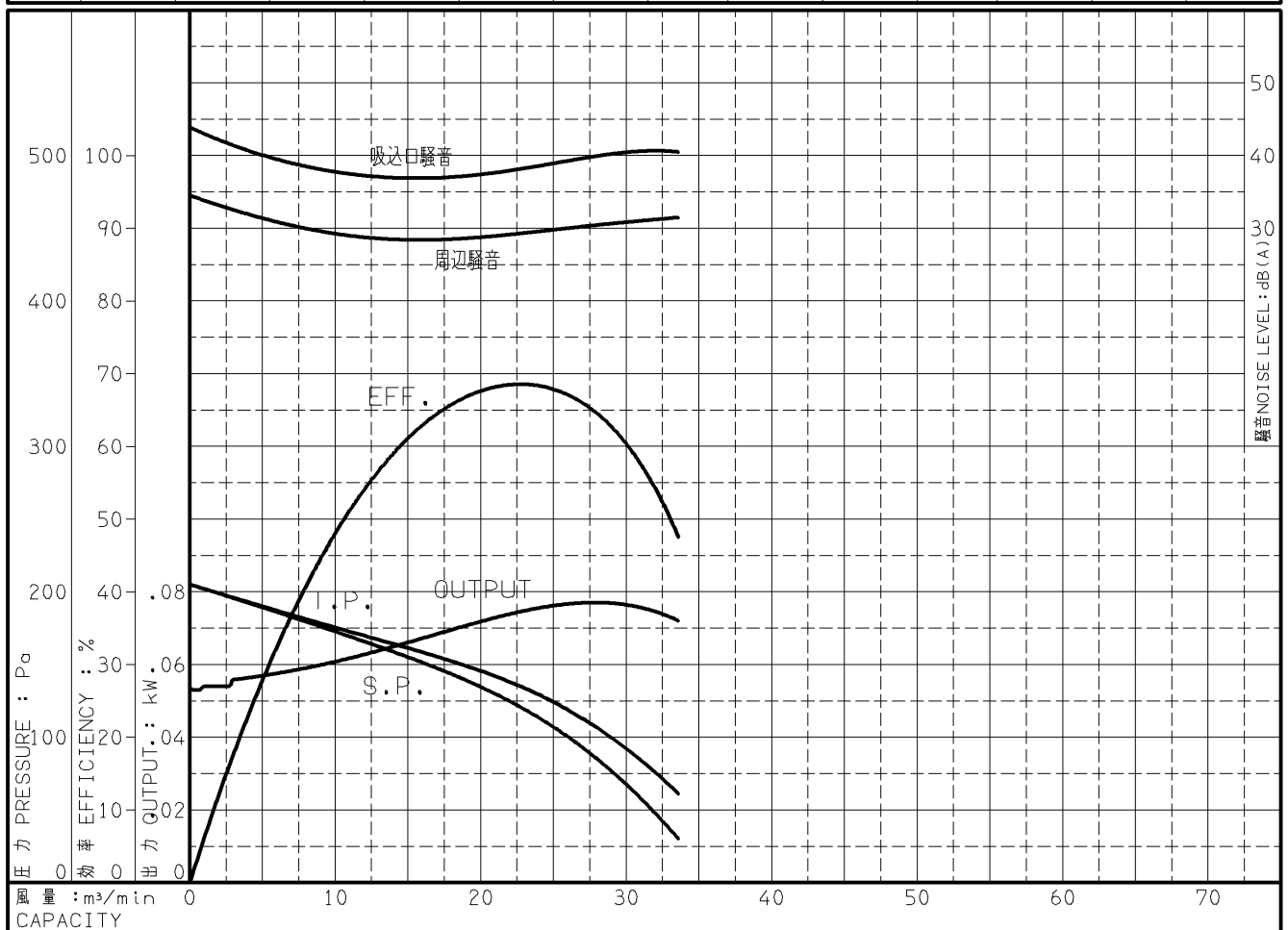
出力 OUTPUT 0.15 kW

電動機定格 MOTOR RATING 200 V 0.7 A 940 min⁻¹
400 V 0.35 A 940 min⁻¹

0.15 kW 形式 全閉形 TYPE T.E.N.V

本図はエバラ標準電動機を使用した場合のデータです

番号 TEST NO.	送風機 FAN				三相誘導電動機 MOTOR						騒音(1.5m) NOISE LEVEL		
	風量 CAPACITY m ³ /min	静圧 STATIC PRESS. Pa	全圧 TOTAL PRESS. Pa	効率 EFF. %	電圧 VOLTS (200V)			電圧 VOLTS (400V)			出力 OUTPUT kW	吸込口 SUCTION dB(A)	周辺 AMBIENT dB(A)
					電流 CURRENT A	入力 INPUT kW	効率 EFF. %	電流 CURRENT A	入力 INPUT kW	効率 EFF. %			
1	0.00	205	205	0.0	0.620	0.097	56.1	0.280	0.100	54.1	0.054	44.0	34.5
2	1.50	200	200	9.1	0.620	0.098	56.4	0.280	0.102	54.3	0.055	42.5	33.5
3	3.00	195	195	17.4	0.620	0.099	56.7	0.280	0.103	54.6	0.056	41.5	32.5
4	13.20	161	166	57.1	0.630	0.108	59.7	0.290	0.112	57.1	0.064	37.0	28.5
5	23.40	116	131	68.5	0.650	0.120	62.8	0.300	0.125	60.0	0.075	38.5	29.5
6	33.60	30	61	47.4	0.650	0.116	62.2	0.300	0.122	59.3	0.072	40.5	31.5



注) 性能試験はJIS B 8330 (図1(B))に準拠します。

この性能曲線は標準吸込状態(20°C, 1.2kg/m³)におけるものです。

NOTE THIS CURVE IS BASED ON JIS TESTING CODE (B 8330).

THIS CURVE IS BASED ON STANDARD SUCTION CONDITION(20°C, 1.2kg/m³).

御注文主 CUSTOMER	機器番号 ITEM NO.								
御使用先 FINAL USER	機器名称 ITEM NAME								
荏原製番 SER.NO.	機名 MODEL NO.	風量 CAPACITY	静圧 STATIC PRESS.	回転速度 SPEED	出力 OUTPUT	数量 QTY			
				min ⁻¹					



図番 DWG. NO. P3LFU35.15

000

A4-207

051005