

エバラLFU3型消音ボックス付ラインファン

EBARA LINE FAN WITH SILENCER BOX

代表性能曲線

PERFORMANCE CURVE

機名 MODEL NO. 3LFU35.15S

周波数 FREQUENCY 50 Hz

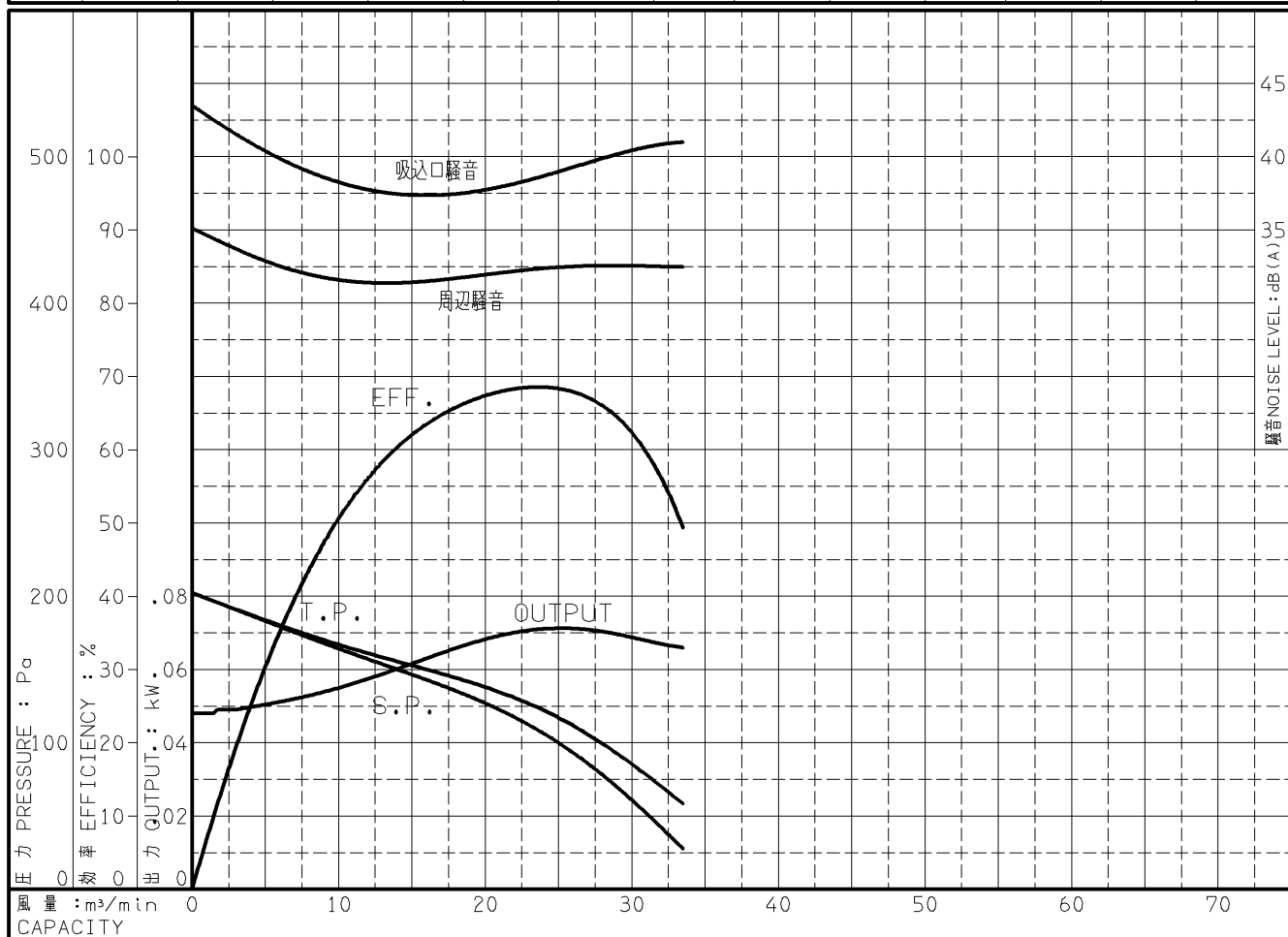
出力 OUTPUT 0.15 kW

電動機定格 MOTOR RATING

100 V 1.6 A 930 min⁻¹ 0.15 kW 形式 全閉形 TYPE T.E.N.V

本図はエバラ標準電動機を使用した場合のデータです

番号 TEST NO.	送風機 FAN				单相誘導電動機 MOTOR				騒音(1.5m) NOISE LEVEL		
	風量 CAPACITY m ³ /min	静圧 STATIC PRESS. Pa	全圧 TOTAL PRESS. Pa	効率 EFF. %	電圧 VOLTS (100V)			出力 OUTPUT kW	吸込口 SUCTION dB(A)	周辺 AMBIENT dB(A)	
					電流 CURRENT A	入力 INPUT kW	効率 EFF. %				
1	0.00	202	202	0.0	1.220	0.101	47.5	0.048	43.5	35.0	
2	1.50	196	196	10.2	1.220	0.101	47.5	0.048	42.5	34.5	
3	3.00	190	191	19.4	1.230	0.102	48.0	0.049	41.5	34.0	
4	13.16	152	157	58.6	1.310	0.113	52.3	0.059	37.5	31.5	
5	23.33	110	125	68.4	1.430	0.126	56.3	0.071	38.5	32.5	
6	33.50	27	58	49.3	1.380	0.121	54.8	0.066	41.0	32.5	



注) 性能試験はJIS B 8330 (図1(B))に準拠します。

この性能曲線は標準吸込状態(20°C, 1.2kg/m³)におけるものです。

NOTE THIS CURVE IS BASED ON JIS TESTING CODE (B 8330).

THIS CURVE IS BASED ON STANDARD SUCTION CONDITION(20°C, 1.2kg/m³).

御注文主 CUSTOMER	機器番号 ITEM NO.								
御使用先 FINAL USER	機器名称 ITEM NAME								
荏原製番 SER.NO.	機名 MODEL NO.	風量 CAPACITY	静圧 STATIC PRESS.	回転速度 SPEED	出力 OUTPUT	数量 QTY			
				min ⁻¹					



図番 DWG.NO. P3LFU35.15S

000

A4-207C

051005