

エバラLFM4型ラインファン

EBARA LINE FAN

代表性能曲線 PERFORMANCE CURVE

機名 MODEL NO. 3LFM46.45

周波数 FREQUENCY 60 Hz

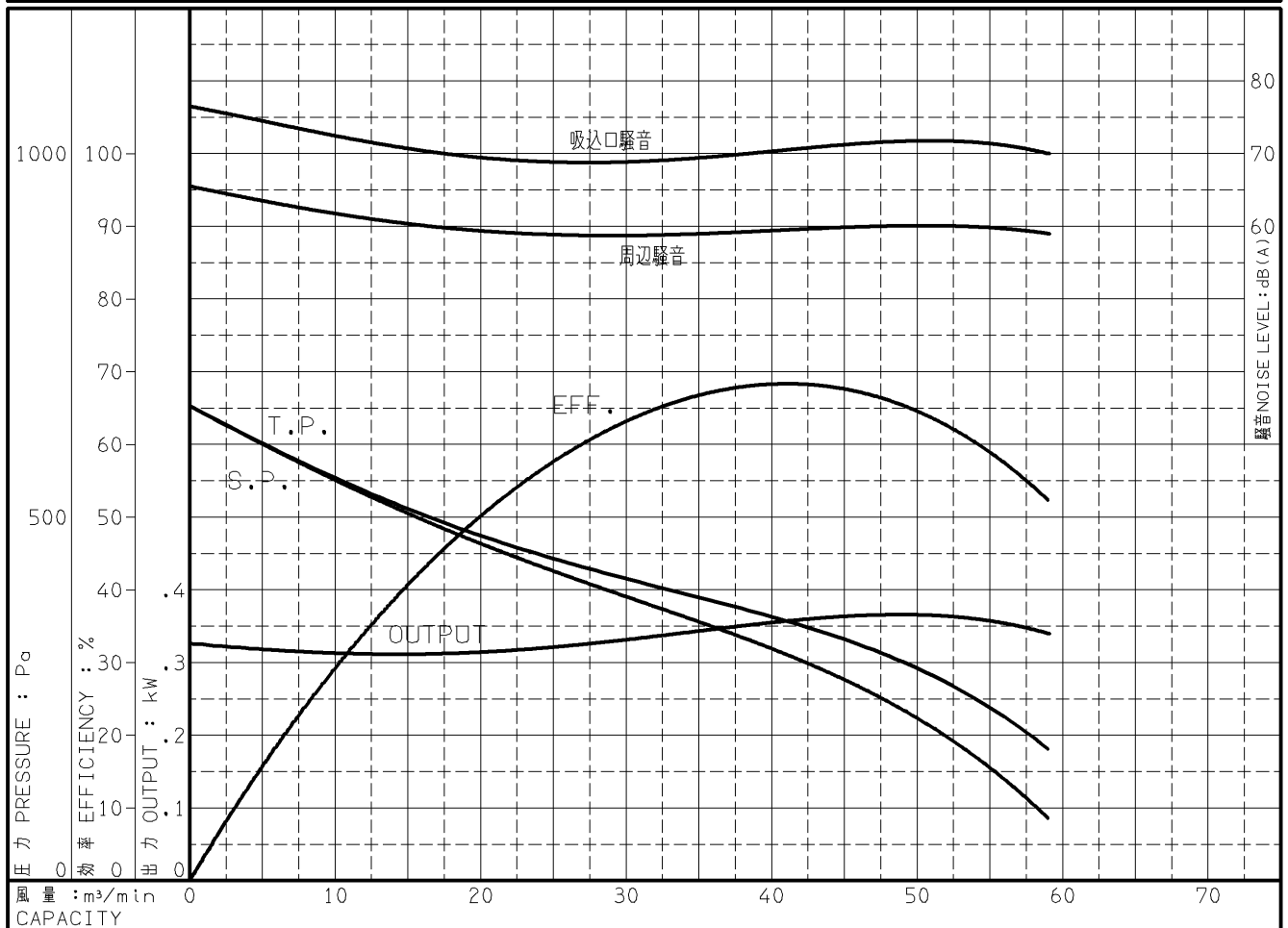
出力 OUTPUT 0.45 kW

電動機定格 MOTOR RATING
200 V 2.2 A 1620 min⁻¹
400 V 1.1 A 1620 min⁻¹

0.45 kW 形式 全閉形 TYPE T.E.N.V

本図はエバラ標準電動機を使用した場合のデータです

番号 TEST NO.	送風機 FAN				三相誘導電動機 MOTOR						騒音(1.5m) NOISE LEVEL		
	風量 CAPACITY	静圧 STATIC PRESS.	全圧 TOTAL PRESS.	効率 EFF.	電圧 VOLTS (200V)			電圧 VOLTS (400V)			出力 OUTPUT	吸込口 SUCTION	周辺 AMBIENT
					電流 CURRENT	入力 INPUT	効率 EFF.	電流 CURRENT	入力 INPUT	効率 EFF.			
m ³ /min	Pa	Pa	%	A	kW	%	A	kW	%	kW	dB(A)	dB(A)	
1	0.00	652	652	0.0	1.890	0.470	69.5	0.830	0.436	74.8	0.326	76.5	65.5
2	2.50	626	626	8.1	1.880	0.464	69.4	0.820	0.432	74.7	0.322	75.5	64.5
3	5.00	600	601	15.7	1.870	0.459	69.4	0.820	0.427	74.6	0.318	74.5	63.5
4	23.00	440	455	54.8	1.870	0.459	69.4	0.820	0.427	74.6	0.318	69.0	59.0
5	41.00	311	357	68.3	1.970	0.512	69.8	0.880	0.474	75.4	0.357	70.5	59.5
6	59.00	85	181	52.3	1.930	0.489	69.6	0.850	0.453	75.1	0.340	70.0	59.0



注) 性能試験はJIS B 8330 (図1(B))に準拠します。

この性能曲線は標準吸込状態(20°C, 1.2kg/m³)におけるものです。

NOTE THIS CURVE IS BASED ON JIS TESTING CODE (B 8330).

THIS CURVE IS BASED ON STANDARD SUCTION CONDITION(20°C, 1.2kg/m³).

御注文主 CUSTOMER	機器番号 ITEM NO.								
御使用先 FINAL USER	機器名称 ITEM NAME								
荏原製番 SER.NO.	機名 MODEL NO.	風量 CAPACITY	静圧 STATIC PRESS.	回転速度 SPEED	出力 OUTPUT	数量 QTY			
				min ⁻¹					



図番 DWG.NO. P3LFM46.45

000

A4-207

150403