

# エバラLFM4型ラインファン

EBARA LINE FAN

## 代表性能曲線 PERFORMANCE CURVE

機名 MODEL NO. 3LFM46.3S

周波数 FREQUENCY 60 Hz

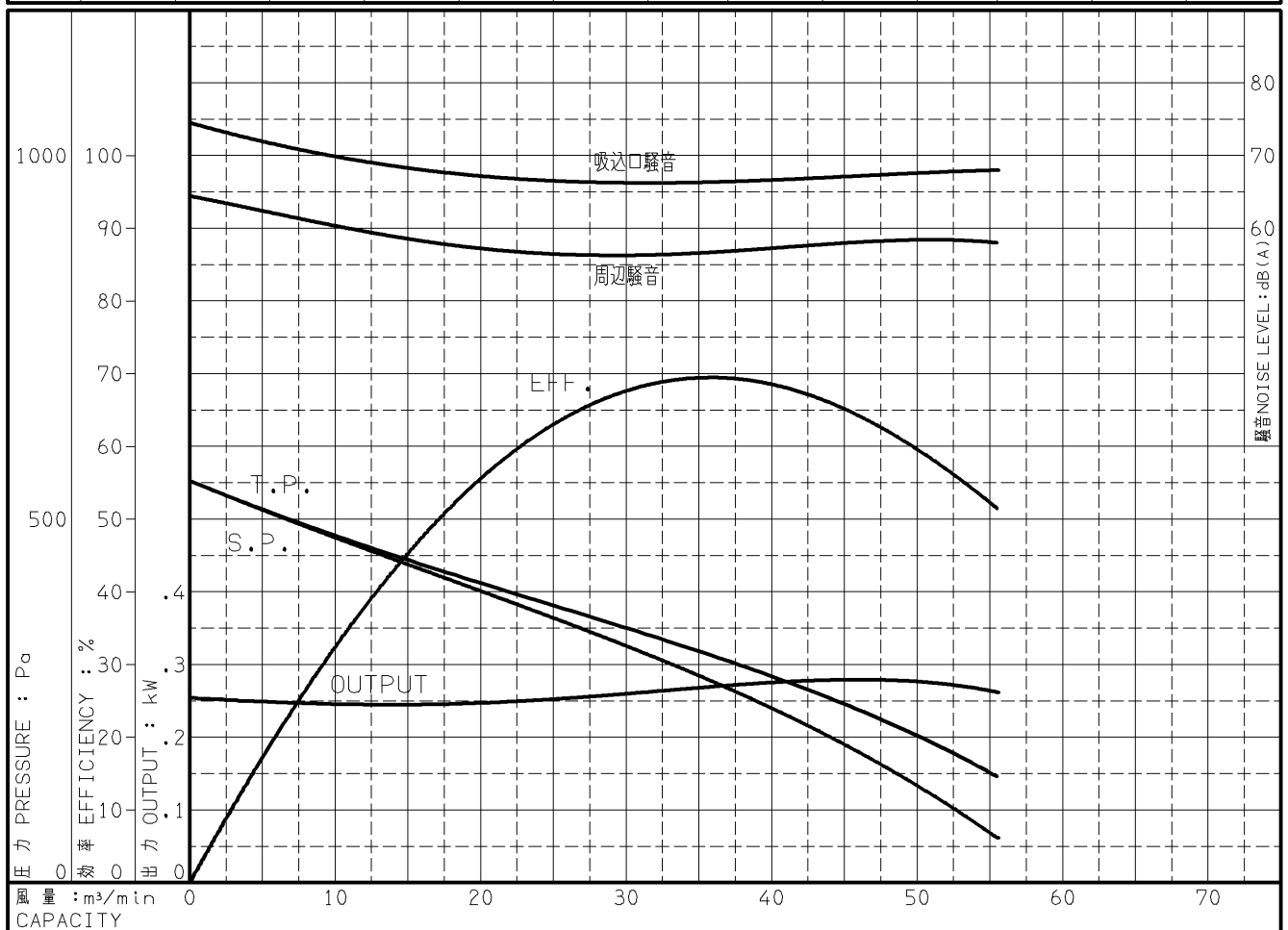
出力 OUTPUT 0.3 kW

電動機定格  
MOTOR RATING

100 V 4.7 A 1480 min<sup>-1</sup> 0.3 kW 形式 全閉形 TYPE T.E.N.V

本図はエバラ標準電動機を使用した場合のデータです

番号 TEST NO.	送風機 FAN				単相誘導電動機 MOTOR				騒音(1.5m) NOISE LEVEL				
	風量 CAPACITY	静圧 STATIC PRESS.	全圧 TOTAL PRESS.	効率 EFF.	電圧 VOLTS (100V)			出力 OUTPUT	吸込口 SUCTION	周辺 AMBIENT			
	m <sup>3</sup> /min	Pa	Pa	%	電流 CURRENT	入力 INPUT	効率 EFF.				A	kW	%
1	0.00	552	552	0.0	4.080	0.397	64.0				0.254	74.5	64.5
2	1.90	537	537	6.7	4.050	0.395	63.9				0.252	73.5	63.5
3	3.80	522	522	13.2	4.030	0.392	63.9				0.250	72.5	63.0
4	21.03	393	405	57.2	4.010	0.389	63.8				0.248	67.0	57.0
5	38.26	256	296	69.1	4.310	0.424	64.5				0.273	66.5	57.0
6	55.50	61	145	51.4	4.180	0.409	64.1				0.262	68.0	58.0



注) 性能試験はJIS B 8330 (図1(B)) に準拠します。

この性能曲線は標準吸込状態 (20°C, 1.2kg/m³) におけるものです。

NOTE THIS CURVE IS BASED ON JIS TESTING CODE (B 8330).

THIS CURVE IS BASED ON STANDARD SUCTION CONDITION (20°C, 1.2kg/m³).

御注文主 CUSTOMER	機器番号 ITEM NO.								
御使用先 FINAL USER	機器名称 ITEM NAME								
荏原製番 SER.NO.	機名 MODEL NO.	風量 CAPACITY	静圧 STATIC PRESS.	回転速度 SPEED	出力 OUTPUT	数量 QTY			
				min <sup>-1</sup>					



図番 DWG.NO. P3LFM46.3S

000

A4-207C

150403