

# エバラLFM4型ラインファン

EBARA LINE FAN

## 代表性能曲線 PERFORMANCE CURVE

機名 MODEL NO. 3LFM46.15S

周波数 FREQUENCY 60 Hz

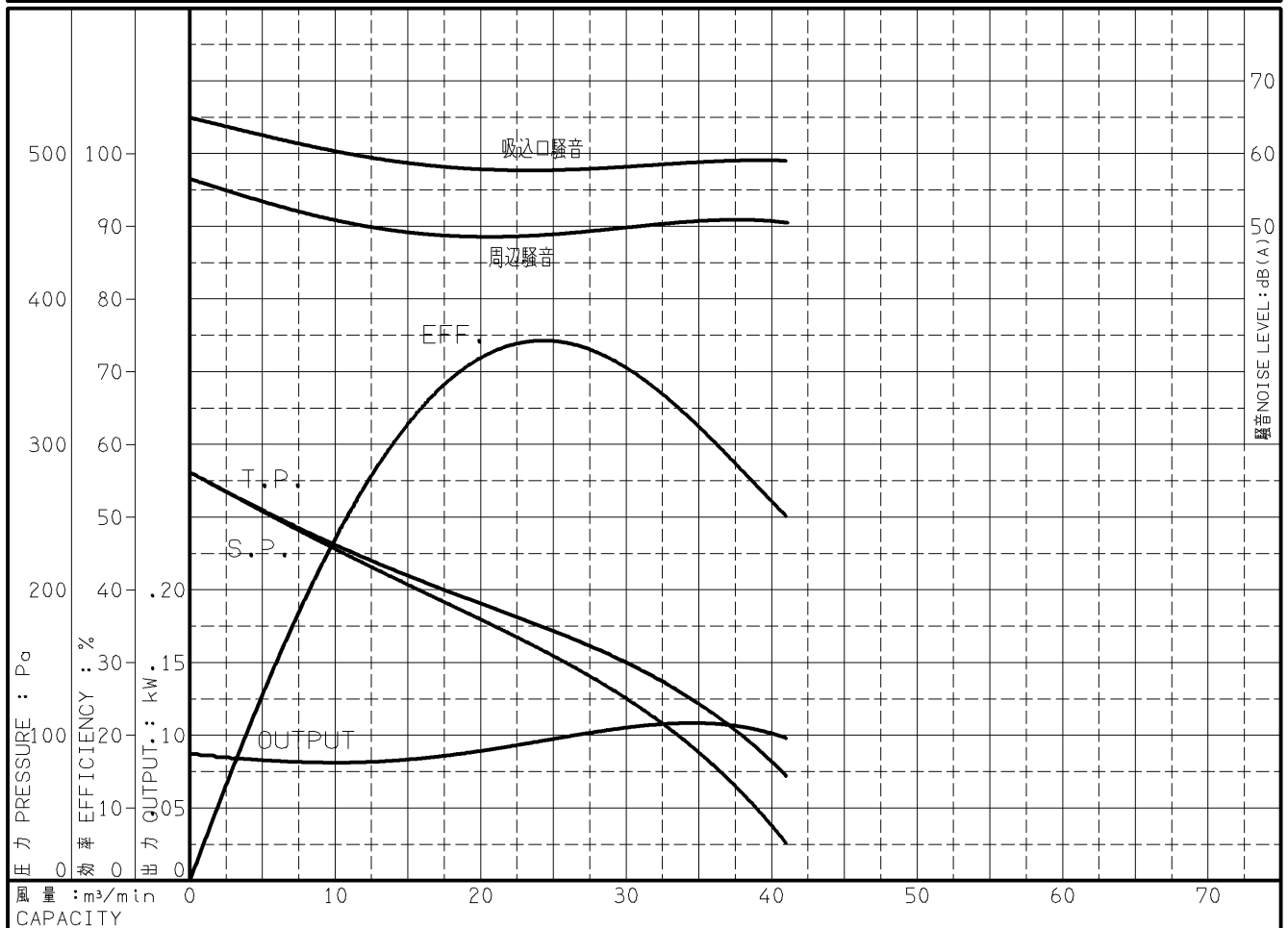
出力 OUTPUT 0.15 kW

電動機定格  
MOTOR RATING

100 V 1.9 A 1070 min<sup>-1</sup> 0.15 kW 形式 全閉形  
TYPE T.E.N.V

本図はエバラ標準電動機を使用した場合のデータです

番号 TEST NO.	送風機 FAN				单相誘導電動機 MOTOR				騒音(1.5m) NOISE LEVEL		
	風量 CAPACITY	静圧 STATIC PRESS.	全圧 TOTAL PRESS.	効率 EFF.	電圧 VOLTS (100V)	電流 CURRENT	入力 INPUT	効率 EFF.	出力 OUTPUT	吸込口 SUCTION	周辺 AMBIENT
	m <sup>3</sup> /min	Pa	Pa	%	A	kW	%	kW		dB(A)	dB(A)
1	0.00	281	281	0.0	1.500	1.500	0.148	58.9	0.087	65.0	56.5
2	1.60	272	272	8.4	1.480	1.480	0.147	58.6	0.086	64.0	55.5
3	3.20	263	263	16.7	1.460	1.460	0.145	58.3	0.084	63.5	54.5
4	15.80	199	206	64.7	1.470	1.470	0.145	58.3	0.084	58.5	49.0
5	28.40	135	157	72.3	1.680	1.680	0.167	62.0	0.103	58.0	49.5
6	41.00	25	71	50.1	1.620	1.620	0.161	61.1	0.098	59.0	50.5



注) 性能試験はJIS B 8330 (図1(B))に準拠します。

この性能曲線は標準吸込状態(20°C, 1.2kg/m³)におけるものです。

NOTE THIS CURVE IS BASED ON JIS TESTING CODE (B 8330).

THIS CURVE IS BASED ON STANDARD SUCTION CONDITION(20°C, 1.2kg/m³).

御注文主 CUSTOMER	機器番号 ITEM NO.								
御使用先 FINAL USER	機器名称 ITEM NAME								
荏原製番 SER.NO.	機名 MODEL NO.	風量 CAPACITY	静圧 STATIC PRESS.	回転速度 SPEED	出力 OUTPUT	数量 QTY			
				min <sup>-1</sup>					



図番 DWG. NO. P3LFM46.15S

000

A4-207C

150403