

# エバラLFM3型ラインファン

EBARA LINE FAN

## 代表性能曲線 PERFORMANCE CURVE

機名 MODEL NO. 3LFM36.45

周波数 FREQUENCY 60 Hz

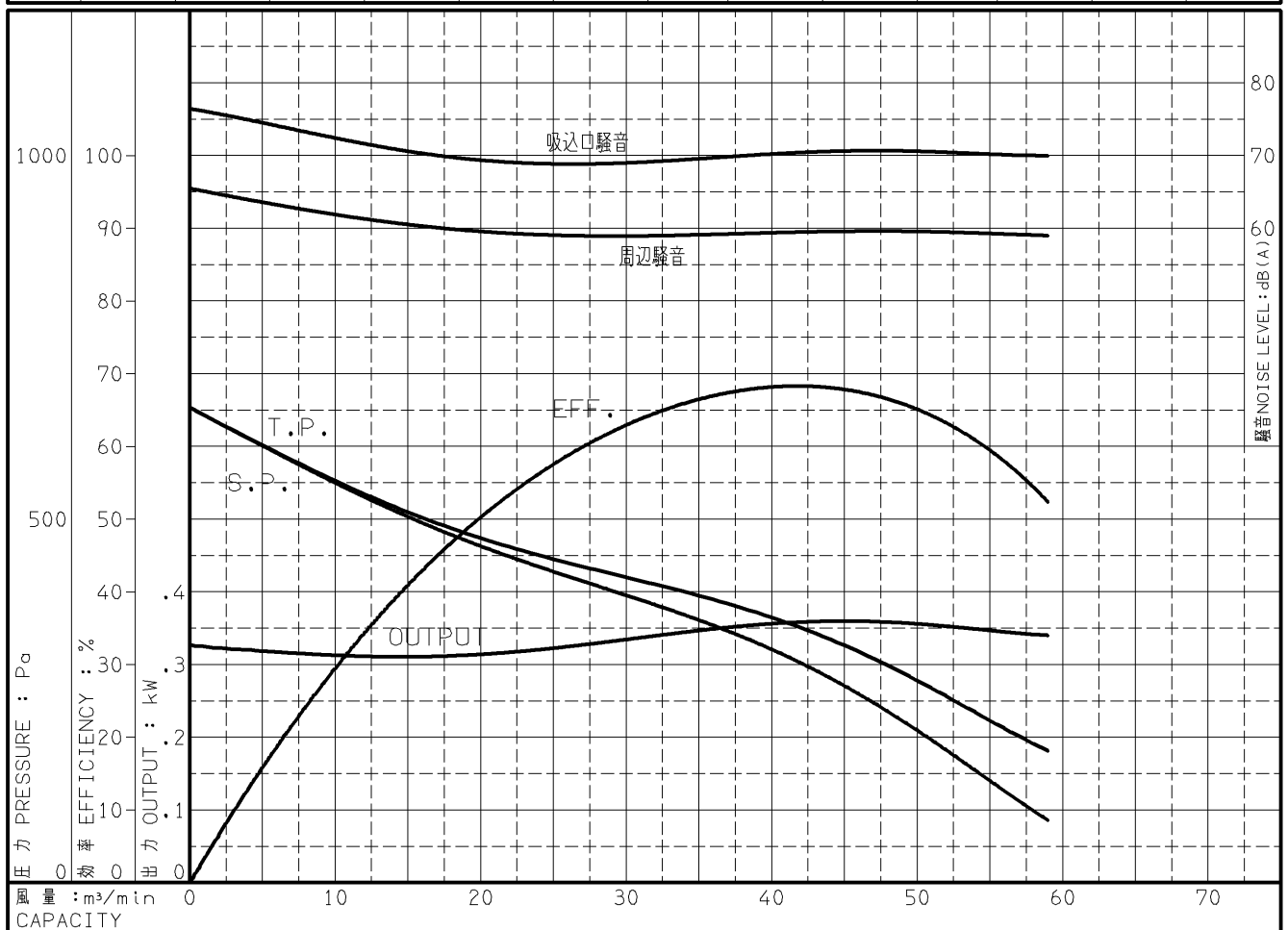
出力 OUTPUT 0.45 kW

電動機定格 MOTOR RATING  
200 V 2.2 A 1620 min<sup>-1</sup>  
400 V 1.1 A 1620 min<sup>-1</sup>

0.45 kW 形式 全閉形 TYPE T.E.N.V

本図はエバラ標準電動機を使用した場合のデータです

番号 TEST NO.	送風機 FAN				三相誘導電動機 MOTOR						騒音(1.5m) NOISE LEVEL		
	風量 CAPACITY m <sup>3</sup> /min	静圧 STATIC PRESS. Pa	全圧 TOTAL PRESS. Pa	効率 EFF. %	電圧 VOLTS (200V)			電圧 VOLTS (400V)			出力 OUTPUT kW	吸込口 SUCTION dB(A)	周辺 AMBIENT dB(A)
					電流 CURRENT A	入力 INPUT kW	効率 EFF. %	電流 CURRENT A	入力 INPUT kW	効率 EFF. %			
1	0.00	653	653	0.0	1.890	0.471	69.5	0.830	0.438	74.8	0.327	76.5	65.5
2	2.50	626	627	8.0	1.880	0.465	69.4	0.820	0.433	74.7	0.323	75.5	64.5
3	5.00	600	601	15.7	1.870	0.460	69.4	0.820	0.428	74.6	0.319	74.5	63.5
4	23.00	441	455	54.7	1.870	0.460	69.4	0.820	0.428	74.6	0.319	69.0	59.0
5	41.00	311	357	68.2	1.970	0.513	69.8	0.880	0.475	75.4	0.358	70.5	59.5
6	59.00	85	181	52.3	1.930	0.489	69.6	0.850	0.453	75.1	0.340	70.0	59.0



注) 性能試験はJIS B 8330 (図1(B)) に準拠します。

この性能曲線は標準吸込状態 (20°C, 1.2kg/m<sup>3</sup>) におけるものです。

NOTE THIS CURVE IS BASED ON JIS TESTING CODE (B 8330).

THIS CURVE IS BASED ON STANDARD SUCTION CONDITION (20°C, 1.2kg/m<sup>3</sup>).

御注文主 CUSTOMER	機器番号 ITEM NO.								
御使用先 FINAL USER	機器名称 ITEM NAME								
荏原製番 SER.NO.	機名 MODEL NO.	風量 CAPACITY	静圧 STATIC PRESS.	回転速度 SPEED	出力 OUTPUT	数量 QTY			
				min <sup>-1</sup>					



図番 DWG.NO. P3LFM36.45

000

A4-207

051005