

エバラLFM3型ラインファン

EBARA LINE FAN

代表性能曲線 PERFORMANCE CURVE

機名 MODEL NO. 3LFM36.45S

周波数 FREQUENCY 60 Hz

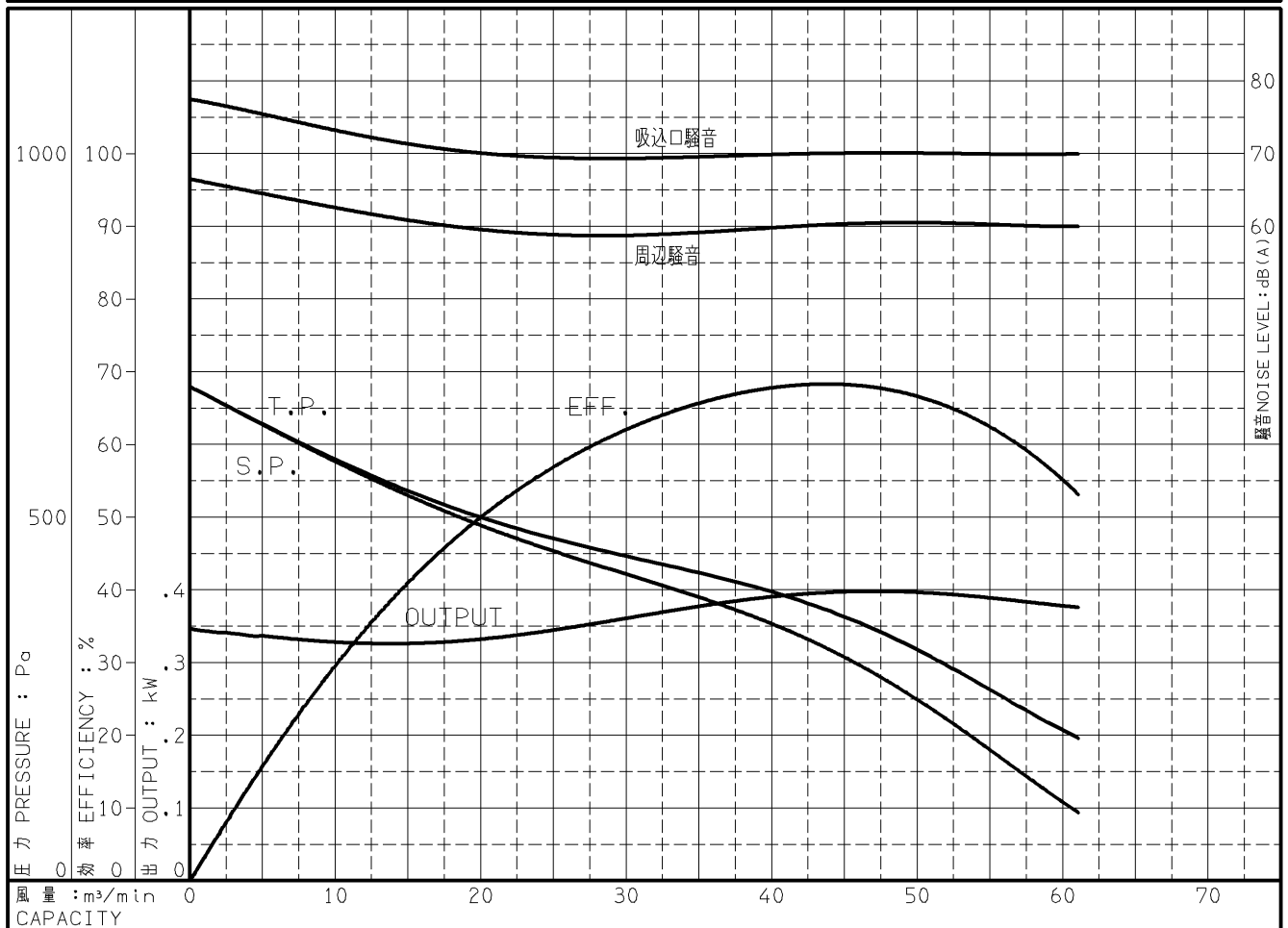
出力 OUTPUT 0.45 kW

電動機定格
MOTOR RATING

100 V 6.2 A 1660 min⁻¹ 0.45 kW 形式 全閉形
TYPE T.E.N.V

本図はエバラ標準電動機を使用した場合のデータです

番号 TEST NO.	送風機 FAN				単相誘導電動機 MOTOR				騒音(1.5m) NOISE LEVEL				
	風量 CAPACITY	静圧 STATIC PRESS.	全圧 TOTAL PRESS.	効率 EFF.	電圧 VOLTS (100V)			出力 OUTPUT	吸込口 SUCTION	周辺 AMBIENT			
	m ³ /min	Pa	Pa	%	電流 CURRENT	入力 INPUT	効率 EFF.				A	kW	%
1	0.00	679	679	0.0	4.820	0.468	74.1				0.347	77.5	66.5
2	2.50	653	653	7.9	4.750	0.462	74.0				0.342	76.5	65.5
3	5.00	627	627	15.5	4.690	0.456	73.9				0.337	75.5	64.5
4	23.70	462	477	55.2	4.710	0.462	73.9				0.341	69.5	59.0
5	42.40	332	382	68.3	5.470	0.525	75.2				0.395	70.0	60.0
6	61.10	93	195	53.0	5.210	0.503	74.8				0.376	70.0	60.0



注) 性能試験はJIS B 8330 (図1(B))に準拠します。

この性能曲線は標準吸込状態(20°C, 1.2kg/m³)におけるものです。

NOTE THIS CURVE IS BASED ON JIS TESTING CODE (B 8330).

THIS CURVE IS BASED ON STANDARD SUCTION CONDITION(20°C, 1.2kg/m³).

御注文主 CUSTOMER	機器番号 ITEM NO.						
御使用先 FINAL USER	機器名称 ITEM NAME						
荏原製番 SER.NO.	機名 MODEL NO.	風量 CAPACITY	静圧 STATIC PRESS.	回転速度 SPEED	出力 OUTPUT	数量 QTY	
				min ⁻¹			



図番 DWG.NO. P3LFM36.45S

000

A4-207C

051005