

エバラLFM3型ラインファン

EBARA LINE FAN

代表性能曲線 PERFORMANCE CURVE

機名 MODEL NO. 3LFM35.28

周波数 FREQUENCY 50 Hz

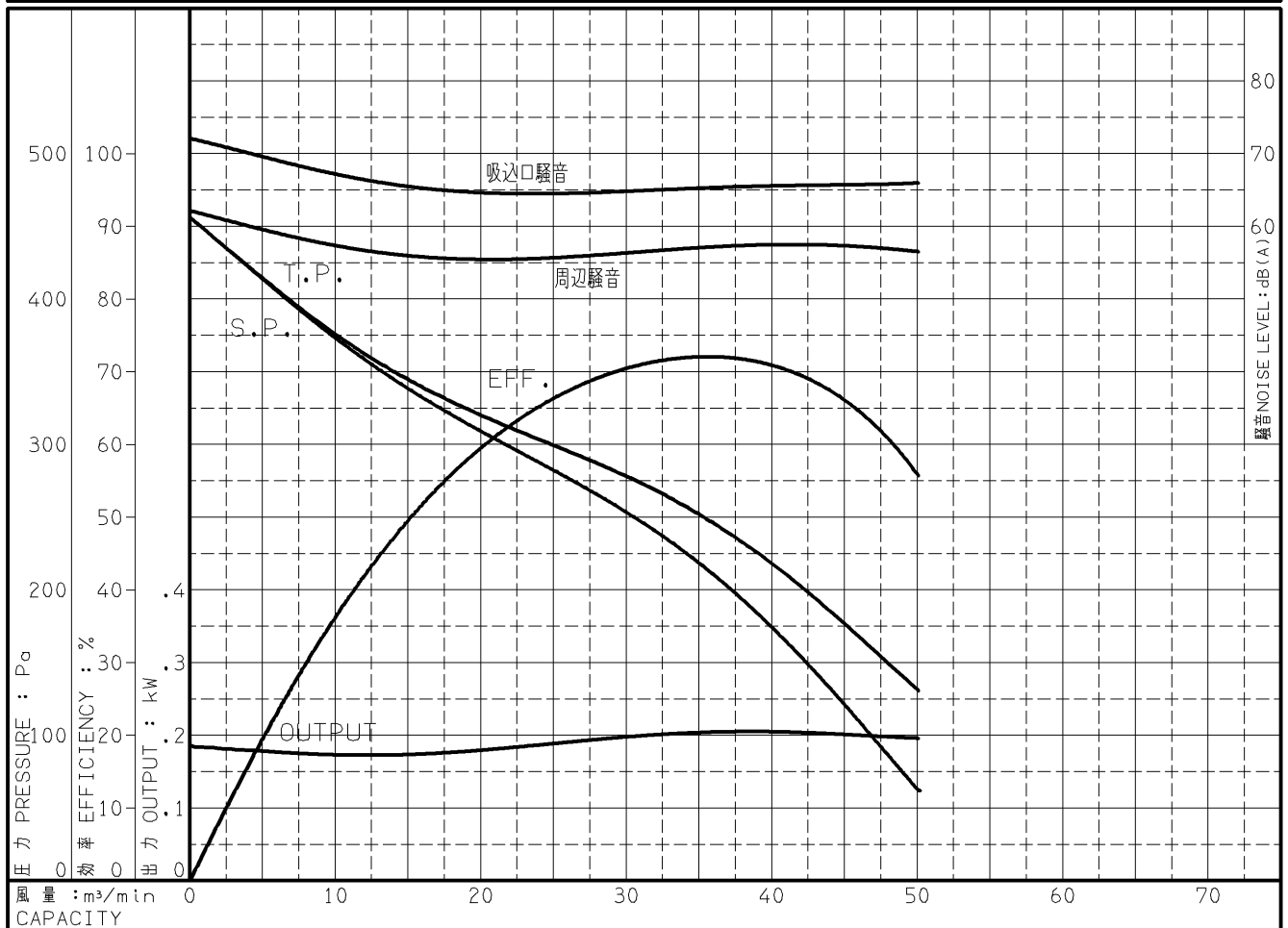
出力 OUTPUT 0.28 kW

電動機定格 MOTOR RATING 200 V 1.4 A 1355 min⁻¹
400 V 0.73 A 1355 min⁻¹

0.28 kW 形式 全閉形 TYPE T.E.N.V

本図はエバラ標準電動機を使用した場合のデータです

番号 TEST NO.	送風機 FAN				三相誘導電動機 MOTOR						騒音(1.5m) NOISE LEVEL		
	風量 CAPACITY	静圧 STATIC PRESS.	全圧 TOTAL PRESS.	効率 EFF.	電圧 VOLTS (200V)			電圧 VOLTS (400V)			出力 OUTPUT	吸込口 SUCTION	周辺 AMBIENT
					電流 CURRENT	入力 INPUT	効率 EFF.	電流 CURRENT	入力 INPUT	効率 EFF.			
m ³ /min	Pa	Pa	%	A	kW	%	A	kW	%	kW	dB(A)	dB(A)	
1	0.00	456	456	0.0	1.200	0.277	67.2	0.610	0.285	65.4	0.186	72.0	62.0
2	2.40	435	436	9.5	1.190	0.272	67.0	0.600	0.279	65.3	0.182	71.0	61.0
3	4.80	415	416	18.5	1.180	0.268	66.8	0.600	0.275	65.1	0.179	69.5	59.5
4	19.90	309	320	59.0	1.180	0.270	66.7	0.600	0.277	65.0	0.180	64.5	55.5
5	35.00	218	252	72.0	1.250	0.300	68.0	0.630	0.309	66.1	0.204	65.0	57.0
6	50.10	61	130	55.6	1.230	0.289	67.8	0.620	0.298	65.8	0.196	66.0	56.5



注) 性能試験はJIS B 8330 (図1(B))に準拠します。

この性能曲線は標準吸込状態(20°C, 1.2kg/m³)におけるものです。

NOTE THIS CURVE IS BASED ON JIS TESTING CODE (B 8330).

THIS CURVE IS BASED ON STANDARD SUCTION CONDITION(20°C, 1.2kg/m³).

御注文主 CUSTOMER	機器番号 ITEM NO.						
御使用先 FINAL USER	機器名称 ITEM NAME						
荏原製番 SER.NO.	機名 MODEL NO.	風量 CAPACITY	静圧 STATIC PRESS.	回転速度 SPEED	出力 OUTPUT	数量 QTY	
				min ⁻¹			



図番 DWG.NO. P3LFM35.28

000

A4-207

051005