

エバラLFM2型ラインファン

EBARA LINE FAN

代表性能曲線 PERFORMANCE CURVE

機名 MODEL NO. 3LFM26.15S

周波数 FREQUENCY 60 Hz

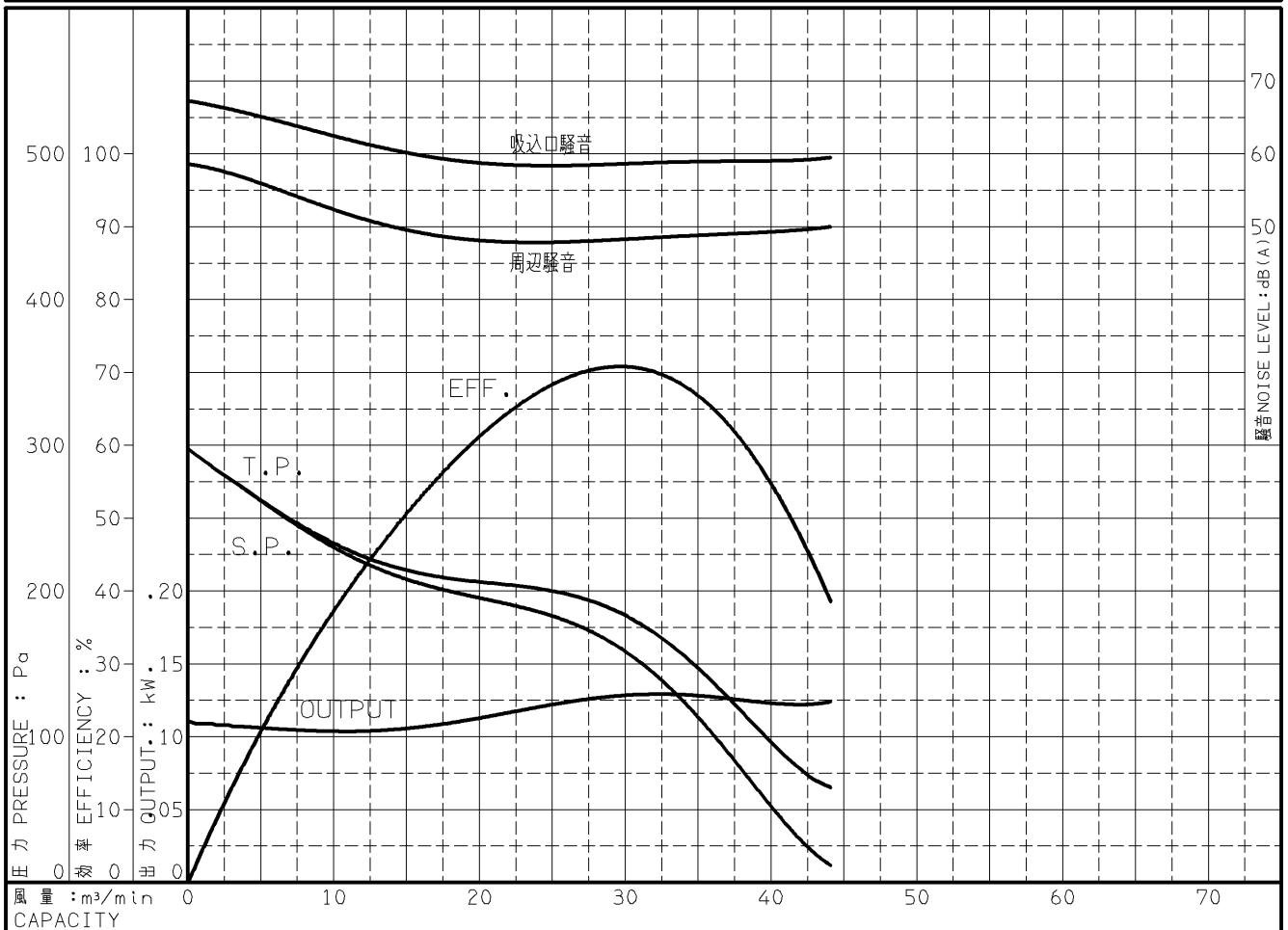
出力 OUTPUT 0.15 kW

電動機定格
MOTOR RATING

100 V 2.5 A 1080 min⁻¹ 0.15 kW 形式 全閉防雨形
TYPE T.E.R.P

本図はエバラ標準電動機を使用した場合のデータです

番号 TEST NO.	送風機 FAN				单相誘導電動機 MOTOR				騒音(1.5m) NOISE LEVEL	
	風量 CAPACITY m ³ /min	静圧 STATIC PRESS. Pa	全圧 TOTAL PRESS. Pa	効率 EFF. %	電圧 VOLTS (100V)			出力 OUTPUT kW	吸込口 SUCTION dB(A)	周辺 AMBIENT dB(A)
					電流 CURRENT A	入力 INPUT kW	効率 EFF. %			
1	0.00	297	297	0.0	1.850	0.184	60.4	0.111	67.0	58.5
2	1.70	285	285	7.4	1.830	0.181	60.2	0.109	66.5	58.0
3	3.40	273	273	14.3	1.810	0.180	60.2	0.108	66.0	57.0
4	14.90	208	214	50.2	1.790	0.177	60.1	0.106	60.0	49.5
5	26.60	176	196	69.5	2.050	0.203	61.6	0.125	58.5	48.0
6	44.10	11	65	38.5	2.050	0.201	61.6	0.124	59.5	50.0



注) 性能試験はJIS B 8330 (図1(B)) に準拠します。

この性能曲線は標準吸込状態(20°C, 1.2kg/m³)におけるものです。

NOTE THIS CURVE IS BASED ON JIS TESTING CODE (B 8330).

THIS CURVE IS BASED ON STANDARD SUCTION CONDITION(20°C, 1.2kg/m³).

御注文主 CUSTOMER	機器番号 ITEM NO.								
御使用先 FINAL USER	機器名称 ITEM NAME								
荏原製番 SER.NO.	機名 MODEL NO.	風量 CAPACITY	静圧 STATIC PRESS.	回転速度 SPEED	出力 OUTPUT	数量 QTY			
				min ⁻¹					



図番 DWG.NO. P3LFM26.15S

000

A4-207C

040930